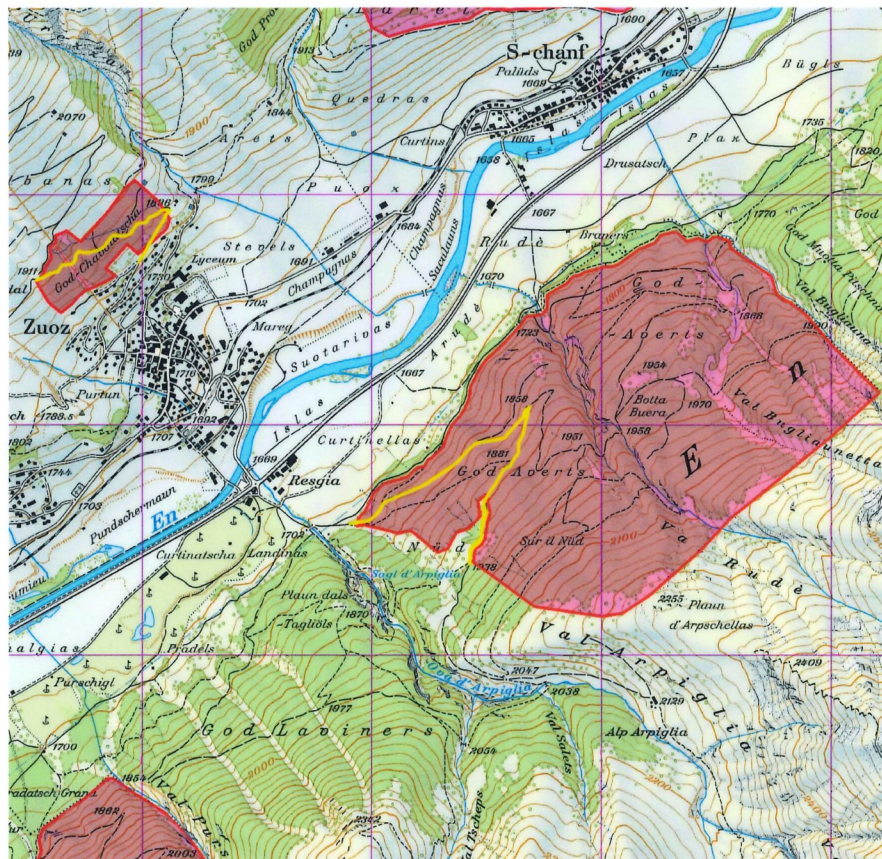




Wildruhezone Gemeinde Zuoz



■ Ruhezone ● Ihr Standort ■ Begehbare Routen

Nicht befahren und begehen!
Markierung beachten!

www.wildruhe.gr.ch

Zona da pos da god e sulvaschina

1. La zona da pos da god e sulvaschina serve al mantegnimaint ed a la regeneraziun da la fauna e da la flora d'uraunt ils mais d'inviern.
2. As basand sülla ledscha chantunela da god, la ledscha chantunela da chatscha e la ledscha da fabrica da la vschinauncha da Zuoz es scumando mincha passagi e disturbi a partir dals

20 december fin als 30 avrigl.

3. Las rutas markedas cun mellan paun gnir druedas ma na bandunedas.
4. Surpassamaints dals uordens surnumnos vegnan chastios cun multas.

Wald- und Wildschonzone

1. Die Wald- und Wildschonzone dient dem Schutz und der Erhaltung von Flora und Fauna in den Wintermonaten.
2. Gestützt auf das kantonale Waldgesetz, das kantonale Jagdgesetz sowie das Baugesetz der Gemeinde Zuoz ist jeder Zutritt und jede Störung während der Zeit

vom 20. Dezember bis 30. April verboten.

3. Die gelb markierten Routen dürfen begangen aber nicht verlassen werden.
4. Widerhandlungen gegen diese Bestimmungen werden mit Bussen geahndet.

Zona di riposo bosco – selvaggina

1. La zona di riposo serve alla protezione e alla conservazione della flora e della fauna durante i mesi invernali.
2. Sulla scorta delle disposizioni legali della legge cantonale forestale, della legge cantonale sulla caccia e della legge edilizia del Comune di Zuoz in queste zone è vietato l'accesso e ogni tipo di disturbo, nel periodo

dal 20 dicembre al 30 aprile.

3. I percorsi segnati in giallo nella presente cartina possono essere praticati ma non si possono lasciare.
4. Trasgressioni a queste disposizioni vengono punite con multa.

Respektiere

deine Grenzen

www.respektiere-deine-grenzen.ch

BKPJV Bündner Kantonaler
Patentjägerverband

AJF Amt für
Jagd und Fischerei

AWN Amt für Wald und
Naturgefahren Graubünden