

**Rendaquint 2016**

**Jahresrechnung 2016**

<b>Cuntgnieu / Inhaltsverzeichnis</b>	<b>3</b>
Commentar dal rendaquint 2016 / Kommentar zur Jahresrechnung 2016	4 - 7
<b>Riassunts / Zusammenfassungen</b>	<b>8</b>
Quint curraint tenor secziuns da srevezzan / Laufende Rechnung nach Funktion	8
Quint curraint tenor gèner / Lafende Rechnung nach Arten	9
Quint d'investiziuns tenor secziuns da srevezzan / Investitionsrechnung nach Funktion	10
Recapitulaziun quint da faculted / Zusammenzug Bestandesrechnung	11
Tabella d'amortisaziuns per l'an 2016 / Amortisationstabelle 2016	12
Agiunta al rendaquint 2016 / Anhang zur Jahresrechnung 2016	13
<b>Graficas e statisticas/ Grafiken und Statistiken</b>	<b>14</b>
Spaisas / Ausgaben 2016	14
Rendita / Einnahmen 2016	15
Impostas / Steuern 2016	15
Part egna finanzaziun e Cash-Flow / Selbstfinanzierungsanteil und Cash-Flow	16
Abitants e Scolars / Einwohner und Schüler	17
<b>Rapports e Organisaziun/ Berichte und Organigramm</b>	<b>18</b>
Rapport dal revisur / Bericht der Revisionsstelle	18
Rapport da la cumischiun sindicatoria / Bericht der Geschäftsprüfungskommission	19
Organisaziun da la vschinauncha / Organigramm der Gemeinde	20
<b>Quint curraint 2016 / Laufende Rechnung 2016</b>	<b>21 - 32</b>
<b>Quint d'investiziuns 2016 / Investitionsrechnung 2016</b>	<b>33 - 35</b>
<b>Quint da faculted 2016 / Bestandesrechnung 2016</b>	<b>37 - 39</b>

## **Commentar a regard il quint annuel 2016 per mauns da la radunanza cumünela**

Stimedas votantas, stimos votants

Els tegnan in mauns il rapport annuel 2016 cun rendaquint ed indicaziuns statisticas. Il rendaquint serra giò eir quista vouta cun ün resultat allegraivel, que chi ho da che fer culla buna disciplina tar las expensas ma eir cun entredgias d'impostas, chi sun pü otas scu planisedas – eir scha quellas sun bainquaunt pü bassas scu auncha aint il rendaquint 2015. Il quint annuel serra cun sortidas ill'otezza da frs. 10'682'795.68 ed entredgias da frs. 10'722'285.11 e zieva amortisaziuns ordinarias ed extraordinarias ill'otezza da frs. 1'714'008.04 cun ün guadagn da frs. 39'489.43. In seguit vegnan declaredas las divergenzas pü importantas:

### **Quint curraint**

Gruppa 0 administraziun: La nouva camera sülla pagina d'internet cun ün panorama da 360° ho custieu ca. frs. 15'000.00 ma porta ün enorm trafic da glied chi guarda l'ora e la situaziun sü'l lö. Grazch'ad ün nouv contrat pels copcheders s'ho pudieu spargner aint cuosts considerabels. L'uffizi da fabrica ho custieu dapü scu previs, que chi ho da che fer in prüma lingia cun divers cas giuridics e la cussagliaziun davart d'advocats.

Gruppa 2 scoula ed educaziun: la contribuziun vi da la scoula Plaiv SFM es pü ota scu prevista. Illa chesa da scoula primara s'ho stuvieu saner las duschas our da motivs da sgürezza (ova memma choda cun prievel da s'arder). Las contribuziuns vi da las scoulas medias per scolars chi frequentan il gimnasi inferior sun da calculer pro rata.

Gruppa 4 sandet: la contribuziun vi da l'ospidel da Samedan es bainquaunt pü bassa scu prevista siand cha que ho do üna restituziun na planiseda in connex cul rendaquint da gestiun.

Gruppa 6 trafic: Pel mantegnimaint da las vias e giassas s'ho do oura qualchosa dapü scu previs siand cha s'ho pudieu realiser progets na planisos. In connex cul mantegnimaint da l'alp Arpiglia s'ho contabiliso ils cuosts da l'egen persunel sülla gruppa da lavuraints.

Gruppa 7 ambiaint e planisaziun: ils contos pel provedimaint d'ova, da chanalisaziun e sarinera scu eir tar las immundizchas haun pudieu gnir equalisos scu minch'an tres las finanziaziuns specielas e cun fer amortisaziuns extraordinarias. Las taxas per quistas spartas sun gnidas adattedas i'l preventiv 2017 e gnaron a favur da la populaziun. La planisaziun tres terz cuntegna ün stüdi chi'd es gnieu fat in connex cun la zona da misteraunza in Curtinellas.

Gruppa 8 economia publica: Eir in quista gruppa s'ho contabiliso cuosts d'egen persunel pü ot scu previs siand cha sun gnieu realisos differents progets tres la gruppa da lavur scu eir tres ils forestels. La collavuraziun cun S-chanf i'l champ forestel funcziuna bain ed ils cuosts traunter las duos vschinaunchas sun praticamaing equalisos. Tal turissem es da noter cha la nouva s-chela tar la s-chabellera Chastlatsch ho chaschuno cuosts considerabels ma necessaris our da motivs da sgürezza. Il rest dals cuosts es aint il ram previs.

Gruppa 9 finzas ed impostas: Il cussagl vaiva büdschetto las entredgias d'impostas in möd fich precaut. In connex cul rendaquint 2015 es da constatter üna granda reducziun da las entredgias, impustüt las impostas sü'l guadagn da vendas d'immobiglias e da trapass.

In cas da surpassamaints in conguel cul preventiv ho il cussagl decis e/u piglio cognit a temp ütil. Las cifras positivas permettann amortisaziuns ordinarias ill'otezza da frs. 452'911.65 ed amortisaziuns extraordinarias da frs. 577'317.20.

### **Quint d'investiziuns**

Las investiziuns nettas d'uraunt l'an 2016 s'amuntan sün frs. 7'312'853.19 – que chi ho in prüma lingia da che fer culla construcziun dal Parkegi Centrel. Otramaing as ho pudieu realiser differents progets d'infrastructura da vias, pel provedimaint da l'ova u per la chanalisaziun. Üna tscherta part da quists cuosts sun però gnies miss in quint a terzs. La sela in Pradels s'ho pajo per granda part sur il quint 2016 siand cha la producziun es gnida invieda. La montascha varo lö in prümavaira 2017. Na realiso s'ho la sanaziun dal s-chodamaint in Resgia, siand cha vain construida üna lingia da chalur a distanza chi rimplazza quist indriz. Eir il suolch d'ova aint il godin da Frunts nu stu gnir refat siand cha s'ho chatto ün'otra soluziun. Ün'entredgia na previsa ho que do in connex culla vendita da la prüma parcella in Mariöl/Albanas.

### **Quint da faculted**

Pels 31 december 2016 dispuona la vschinauncha da Zuoz d'üna substanza finanziaela sauna. Ils debits invers terz s'amuntan a 5,2 milliuns francs, que chi ho da che fer culla construcziun dal Parkegi Centrel. Grazch'a las amortisaziuns extraordinarias s'ho pudieu scriver giò la chesa da scoula sün ün import minimel. Eir ils imprasts a favur da la SSZ AG sun resguardos i'l quint da faculted. Il **cash-flow**, chi's cumpuona dal guadagn, da las amortisaziuns e dals surports/retirs da las finanziaziuns specielas, s'amunta a frs 1'695'557.53.

### **Impiegos cumünels**

Tal persunel da la vschinauncha (administraziun, gruppa da lavur, scoulina e scoula, biblioteca) ho que do be poch mädamaints. Ill'administraziun ho surlascho Conradin de Giorgi sia piazza al nouv coordinatur turistic Beat Gamper. Illa scoula primara es Lidia Cusini, chi chüraiva la maisa da mezdi, ida in pensiun. Quista carica es gnida surpigliada da Claudia Caprez. Mädamaints ho que do eir illa biblioteca inua cha Maya Plebani e Johanna Salzgeber sun idas davent e Severine Niederer ho cumanzo sia nouva plaiv. Il cussagl cumünel ingrazcha a tuot las collavuraturas ed a tuot ils collavuratuors per lur grand ingaschamaint a favur da la vschinauncha da Zuoz. Ingrazcher voul il cussagl però eir a tuot ils funcziunaristschernieus, chi contribueschan cun lur lavur da cumischiuns al bainesser da nossa vschinauncha.

### **Cussagl cumünel**

I'l cuors da l'an da rapport s'ho il cussagl raduno in 28 tschantedas ordinarias per tratter ün totel da 366 affers. Sper las tschantedas da cussagl haun gieu lö eir numerusas tschantedas in cumischiuns e divers supralös.

### **Radunanzas cumünelas**

Las votantas e'ls votants da Zuoz sun gnies invidos a quatter radunanzas cumünelas ordinarias. Els haun pudieu vuscher sur da credits scu per la lingia d'ova Urezza/Lyceum, per la construcziun d'üna sela in Pradels, per l'avertüra da la parcella 2735 in Curtinellas, per la construcziun d'üna lingia d'ova e da s-chodamaint da chalur a distanza, per ils repars cunter lavinas sün Albanas u per la nouva sarinera regiunela. Impü ho la radunanza pudieu decider sur da contrats da drets da fabrica e sur d'üna revisiun parziela da la planisaziun Minz. In connex cun la nouva regiun Malögia, chi surpiglia per part las lezchas dal Circul, as ho stuvieu aderir a differentas cunvegns da prestaziun, scu per exaimpel per las immundizchas, pel cudesch fundiari e per la nouva organisaziun turistica ESTM AG. Impü es gnieu preschanto il rendaint 2015 e'l preventiv 2017 scu eir ils progets per l'an 2017 our dal plan d'acziun Zuoz 2020. Il cussagl cumünel ingrazcha per la fiduzcha demussada e per la buna collavuraziun e comunicaziun traunter las instanzas politicas e la populaziun da Zuoz.

## **Kommentar zur Jahresrechnung 2016 zu Handen der Gemeindeversammlung**

Geschätzte Stimmbürgerinnen, geschätzte Stimmbürger

Sie halten den Jahresbericht 2016 mit Jahresrechnung und statistischen Angaben in Ihren Händen. Die Jahresrechnung schliesst auch dieses Mal mit einem erfreulichen Resultat ab, was wiederum der guten Ausgabendisziplin wie auch den Steuererträgen, welche höher als budgetiert ausgefallen sind, zu verdanken ist. Dies, obwohl sie beträchtlich tiefer ausfallen als noch im Abschluss 2015. Die Laufende Rechnung schliesst bei Ausgaben in der Höhe von SFr. 10'682'795.68 und Einnahmen von SFr. 10'722'285.11 nach ordentlichen und ausserordentlichen Abschreibungen in Höhe von SFr. 1'714'008.04 mit einem Gewinn von SFr. 39'489.43 ab. Nachfolgend werden die wichtigsten Abweichungen erläutert:

### **Laufende Rechnung**

Gruppe 0 Verwaltung: die neue Kamera auf der Internetseite mit einem 360°-Panorama hat rund SFr. 15'000.00 gekostet, bringt aber eine enorm hohe Besucherzahl auf unsere Seite. Dank einem neuen Vertrag für die Kopiergeräte konnten beträchtliche Kosten eingespart werden. Das Bauamt hat mehr gekostet als vorgesehen, was in erster Linie mit juristischer Beratung zu tun hat.

Gruppe 2 Schule und Bildung: der Beitrag an die Oberstufe Plaiv SFM ist höher ausgefallen als budgetiert. Im Primarschulhaus mussten die Duschen aus Sicherheitsgründen saniert werden (Gefahr, sich mit zu heissem Wasser zu verbrühen). Die Beiträge an die Mittelschulen für Schüler, welche das Untergymnasium besuchen, sind pro rata zu berechnen.

Gruppe 4 Gesundheit: der Beitrag an das Spital in Samedan fällt beträchtlich tiefer aus, da es eine nicht geplante Rückerstattung aus deren Abschluss-Abrechnung 2015 gab.

Gruppe 6 Verkehr: Für den Unterhalt von Strassen und Gassen wurde etwas mehr ausgegeben als budgetiert, weil gewisse nicht geplante Projekte realisiert werden konnten. Im Zusammenhang mit den Unterhaltsarbeiten an der Alp Arpiglia wurden die internen Personalkosten bei der Werkgruppe verrechnet.

Gruppe 7 Umwelt und Planung: die Konten für die Wasserversorgung, Abwasser/Kanalisation und Abfallentsorgung konnten wie jedes Jahr über die Spezialfinanzierung und mit ausserordentlichen Abschreibungen ausgeglichen werden. Die Gebühren für diese Bereiche wurden für das Budget 2017 angepasst, was der Bevölkerung zu Gute kommen wird. Die Planung durch Dritte beinhaltet eine Studie im Zusammenhang mit dem Gewerbegebiet Curtinellas.

Gruppe 8 Volkswirtschaft: auch in dieser Gruppe wurden interne Personalkosten höher als vorgesehen verrechnet, da verschiedene Projekte von der Werk- oder Forstgruppe realisiert werden konnten. Die Zusammenarbeit mit der Gemeinde S-chanf im Bereich Forst funktioniert gut und die Kosten zwischen den beiden Gemeinden sind praktisch ausgeglichen. Im Bereich Tourismus ist zu bemerken, dass die neue Treppe bei der Sesselbahn Chastlatsch beträchtliche Kosten verursacht hat, welche aber aus Sicherheitsgründen absolut notwendig war. Die übrigen Kosten bewegen sich im vorgesehenen Rahmen.

Gruppe 9 Steuern: der Gemeinderat hatte die Steuereinnahmen sehr vorsichtig budgetiert. Im Vergleich zur Jahresrechnung 2015 sind grosse Rückgänge zu verzeichnen, insbesondere bei den Grundstückgewinn- und Handänderungssteuern.

Bei allfälligen Budgetüberschreitungen hat der Gemeinderat zeitgerecht davon mittels Beschluss und/oder Information davon Kenntnis genommen. Die erfreulichen Zahlen erlauben ordentliche Abschreibungen in Höhe von SFr. 452'911.65 und ausserordentliche Abschreibungen in Höhe von SFr. 577'317.20.

### **Investitionsrechnung**

Die Netto-Investitionen im Jahr 2016 beliefen sich auf SFr. 7'312'853.19 – was in erster Linie mit dem Bau des Parkhauses Central zu tun hat. Weiter konnten verschiedene Infrastruktur-Projekte im Bereich Strassen, Wasser und Abwasser realisiert werden. Ein gewisser Anteil dieser Kosten konnte jedoch an Dritte weiterverrechnet werden. Die Halle in Pradels wurde zu einem grossen Teil über die Rechnung 2016 bezahlt, da die Produktion bereits begonnen hatte. Die Montage erfolgt im Frühling 2017. Nicht realisiert wurde die Sanierung der Heizung in der Resgia, weil diese durch eine neue Fernwärmeleitung ersetzt wird. Auch der Graben im Frunts-Wald musste nicht ersetzt werden, da eine andere Lösung gefunden werden konnte. Eine nicht budgetierte Einnahme ergab sich mit dem Verkauf der ersten Parzelle im Gebiet Mariöl/Albanas.

### **Bestandesrechnung**

Per 31. Dezember 2016 zeigt die Gemeinde eine gesunde finanzielle Substanz auf. Die Fremdverschuldung gegenüber Dritten belief sich auf SFr. 5.2 Millionen, was wiederum mit dem Bau des Parkhauses Central zusammenhängt. Dank ausserordentlichen Abschreibungen konnte das Schulhaus auf einen minimalen Betrag abgeschrieben werden. Auch die Darlehen an die SSZ AG sind in der Bestandesrechnung berücksichtigt. Der **Cash-Flow**, der sich aus dem Gewinn, den Abschreibungen und den Einlagen/Entnahmen der Spezialfinanzierungen zusammensetzt, beläuft sich auf SFr. 1'695'557.53.

### **Mitarbeiter**

Bei den Mitarbeitern der Gemeinde (Verwaltung, Werkgruppe, Kindergarten/Primarschule und Bibliothek) hat es verschiedene Änderungen gegeben. Auf der Verwaltung hat Conradin de Giorgi seinen Platz als Tourismuskordinator Beat Gamper überlassen. In der Primarschule ist Lidia Cusini, welche den Mittagstisch betreute, in den Ruhestand getreten. Ihre Stelle hat Claudia Caprez übernommen. Veränderungen hat es auch in der Bibliothek gegeben, wo Maya Plebani und Johanna Salzgeber durch Severine Niederer ersetzt wurden. Der Gemeinderat dankt allen Mitarbeiterinnen und Mitarbeitern für ihren Einsatz zugunsten der Gemeinde Zuoz. Danken möchte der Gemeinderat auch allen gewählten Funktionären, die in unzähligen Kommissionen zum Wohlergehen unserer Gemeinde beitragen.

### **Gemeinderat**

Im Berichtsjahr hat sich der Gemeinderat in 28 ordentlichen Sitzungen mit insgesamt 366 Geschäften befasst. Neben den Gemeinderatssitzungen sind zudem noch viele Kommissions-Sitzungen und Begehungen abgehalten worden.

### **Gemeindeversammlungen**

Die Zuozer Stimmbürgerinnen und Stimmbürger wurden zu vier Gemeindeversammlungen eingeladen. Sie konnten über Kredite beschliessen, welche folgende Projekte betrafen: Wasserleitung Urezza/Lyceum, Konstruktion einer Halle in Pradels, Erschliessung der Parzelle 2735 in Curtinellas, Errichtung einer Wasser- und Fernwärmeleitung, Ersatz der Lawinenverbauungen Albanas und für die regionale ARA in S-chanf. Des Weiteren konnte die Versammlung über Baurechtsverträge und eine Teilrevision der Ortsplanung befinden. In Zusammenhang mit der neuen Region Maloja, welche teilweise Aufgaben des Kreises übernimmt, wurden verschiedene Leistungsvereinbarungen abgesegnet, wie z. B. die Abfallbewirtschaftung, das Grundbuchamt oder die neue Tourismusorganisation ESTM AG. Weiter wurden die Jahresrechnung 2015, das Budget 2017 und die Projekte für das Jahr 2017 aus dem Aktionsplan Zuoz 2020 präsentiert. Der Gemeinderat bedankt sich für das Vertrauen und für die gute Zusammenarbeit und Kommunikation zwischen der politischen Behörde und der Zuozer Bevölkerung.

Quint curraint (tenor secziuns da servezzan)		Quint 2016		Preventiv 2016		Quint 2015	
		Expensas	Entredas	Expensas	Entredas	Expensas	Entredas
0	ADMINISTRAZIUN GENERELA Saldo	1'086'340.83	202'223.54 884'117.29	1'063'300	221'020 842'280	1'158'418.04	225'261.20 933'156.84
1	SGÜREZZA PUBLICA Saldo	599'587.37	104'018.95 495'568.42	659'200	102'500 556'700	579'264.54	144'916.40 434'348.14
2	SCOULA ED EDUCAZIUN Saldo	2'122'469.46	466'977.20 1'655'492.26	2'041'520	342'700 1'698'820	2'230'078.20	354'092.70 1'875'985.50
3	CULTURA E TEMP LIBER Saldo	254'663.80	61'113.30 193'550.50	272'700	62'785 209'915	247'822.29	66'888.80 180'933.49
4	SANDET Saldo	253'354.39	7'861.10 245'493.29	373'600	5'000 368'600	381'778.80	5'104.10 376'674.70
5	BAINESSER SOCIEL Saldo	131'576.50	5'818.35 125'758.15	244'060	11'000 233'060	157'653.80	11'182.70 146'471.10
6	TRAFIC Saldo	846'944.28	324'474.40 522'469.88	827'530	281'600 545'930	722'643.77	299'102.40 423'541.37
7	AMBIANT E PLANISAZIUN Saldo	1'298'833.27	1'198'984.04 99'849.23	722'850	641'700 81'150	897'861.90	765'697.70 132'164.20
8	ECONOMIA PUBLICA Saldo	2'066'974.33	1'273'663.05 793'311.28	2'172'910	1'314'700 858'210	2'267'440.44	1'281'051.10 986'389.34
9	FINANZAS ED IMPOSTAS Saldo	2'022'051.45 5'055'099.73	7'077'151.18	1'410'600 5'378'855	6'789'455	3'166'639.83 5'533'716.13	8'700'355.96
	Expensas totelas	10'682'795.68		9'788'270		11'809'601.61	
	Entredas totelas		10'722'285.11		9'772'460		11'853'653.06
	Suravaunz expensas				15'810		
	Suravaunz entredas	39'489.43				44'051.45	

Quint curraint (tenor gener)		Expensas	Quint 2016 Entredas	Expensas	Preventiv 2016 Entredas	Expensas	Quint 2015 Entredas
3	<b>S P A I S A S</b>	10'682'795.68		9'788'270		11'809'601.61	
30	Spaisas da persunel	2'600'104.15		2'501'720		2'572'846.85	
31	Spaisas materielas	1'899'180.53		2'126'680		1'880'543.97	
32	Fits passivs	6'169.20		26'000		11'961.18	
33	Amortisaziuns	1'729'131.89		560'000		1'723'997.15	
34	Partecipaziuns e contribuziuns sainza intenziuns	427'664.00		428'900		54'872.00	
35	Bunificaziuns a comuniteds	941'795.47		976'500		919'832.05	
36	Egnas contribuziuns	2'260'030.94		2'526'860		2'672'928.41	
38	Deposit in finanziaziun speciela	496'560.05		340'700		1'653'941.15	
39	Scumparts interns	322'159.45		300'910		318'678.85	
4	<b>R E N D I T A</b>		10'722'285.11		9'772'460		11'853'653.06
40	Impostas		6'507'342.45		6'250'200		8'127'890.60
41	Concessiuns		171'474.28		156'000		170'460.12
42	Entredgias da la faculted		434'213.00		439'675		438'758.79
43	Recumpensas		2'305'730.74		2'219'000		2'233'626.45
45	Restituziuns da comuniteds		118'129.45		123'500		160'782.85
46	Contribuziuns per egen quint		308'735.75		250'975		309'603.60
48	Prelevaziuns finanziaziuns specielas		554'499.99		32'200		93'851.80
49	Scumparts intern		322'159.45		300'910		318'678.85
	Expensas totelas	10'682'795.68		9'788'270		11'809'601.61	
	Entredas totelas		10'722'285.11		9'772'460		11'853'653.06
	Suravaunz expensas				15'810		
	Suravaunz entredas	39'489.43				44'051.45	



Quint d'investiziun (tenor secziuns da servezzan)		Quint 2016		Preventiv 2016		Quint 2015	
		Expensas	Entredas	Expensas	Entredas	Expensas	Entredas
0	ADMINISTRAZIUN GENERELA Saldo	-9'839.60 9'839.60	0.00	0	0	107'876.30	0.00 107'876.30
1	SGÜREZZA PUBLICA Saldo	0.00	0.00	0	0	138'594.30 1'806.95	140'401.25
2	SCOULA ED EDUCAZIUN Saldo	0.00	0.00	0	0	133'171.55	0.00 133'171.55
3	CULTURA E TEMP LIBER Saldo	370'420.85	0.00 370'420.85	550'000	0 550'000	0.00	0.00
4	SANDET Saldo	0.00	0.00	0	0	150'285.15	0.00 150'285.15
6	TRAFIC Saldo	6'013'529.45	0.00 6'013'529.45	6'595'000	0 6'595'000	771'490.35	95'000.00 676'490.35
7	AMBIANT E PLANISAZIUN Saldo	771'871.94	238'337.65 533'534.29	1'101'000	0 1'101'000	271'212.65 676'170.95	947'383.60
8	ECONOMIA PUBLICA Saldo	533'214.40	0.00 533'214.40	1'105'000	0 1'105'000	561'266.50	0.00 561'266.50
9	FINANZAS ED IMPOSTAS Saldo	131'993.80	0.00 131'993.80	0	0	0.00	0.00
Müddeda da la valur reela (tenor secziuns da servezzan)		Expensas	Quint 2016 Entredas	Expensas	Preventiv 2016 Entredas	Expensas	Quint 2015 Entredas
9	FINANZAS ED IMPOSTAS Saldo	140'000.00 260'000.00	400'000.00	0	0	100'000.00	0.00 100'000.00
Totel (tenor secziuns da servezzan)			Quint 2016		Preventiv 2016		Quint 2015
Totel expensas		7'951'190.84		9'351'000		2'233'896.80	
Totel entredgias			638'337.65		0		1'182'784.85
Totel surpü			7'312'853.19		9'351'000		1'051'111.95

		Faculted als 01.01.2016	Faculted als 31.12.2016	Augmait	M ü d e d a s Diminuziun
10	Mezs liquids	932'918.03	474'098.46		458'819.57
11	Avairs	6'683'986.40	5'469'413.74		1'214'572.66
12	Plazzamaint	3'550'505.00	3'659'781.60	109'276.60	
13	Activas transitorias	419'587.35	312'651.00		106'936.35
14	Stabels, immobiglias e mobiglias	4'899'661.30	9'785'616.45	4'885'955.15	
15	Imprast / Participaziun	8'424'849.10	8'730'718.90	305'869.80	
16	Contribuziuns per investiziuns	1.00	1.00		
17	Ulteriuras expensas activedas	375'214.60	615'507.95	240'293.35	
	<b>Activas totelas</b>	<b>25'286'722.78</b>	<b>29'047'789.10</b>	<b>3'761'066.32</b>	
20	Impegns curraints	1'667'868.29	2'015'583.47	347'715.18	
22	Debits a cuorta düreda	2'000'000.00	5'200'000.00	3'200'000.00	
25	Passivas transitorias	173'530.35	307'032.25	133'501.90	
28	Finanziaziuns specielas	18'509'947.41	18'550'307.22	40'359.81	
29	CHAPITÊL EGEN	2'935'376.73	2'935'376.73		
	<b>Passivas totelas</b>	<b>25'286'722.78</b>	<b>29'008'299.67</b>	<b>3'721'576.89</b>	
	<b>Suravaunz activas</b>		<b>39'489.43</b>		

## Vschninauncha da Zuoz

## TABELLA DA LAS AMORTISAZIUNS ORDINARIAS PER L'AN 2016

Conto	Tabella da las amortisaziuns per l'an 2016	01.01.2016	Amortisaziuns		%	Investiziuns		Activas als 31.12.2016
			ordinarias	extraordinarias		Sortidas	Entredgias	
11	<b>FACULTED ADMINISTRATIVA</b>							
120	Plazzamaint							
1230.04	Resgia magazin / Center Sur En	430'000.00	-	1'993.80	10	131'993.80	-	560'000.00
1230.16	Parc. Nr. 1214 + 2420 (Albanas)	1'995'400.00	-	-	10	-	400'000.00	1'595'400.00
1230.35	Sela Pradels	-	-	-	10	326'188.10	-	326'188.10
140	<b>Stabels immobiglias e mobiglias</b>							
1410.08	Akt. Rait da fibra optica	-	-	-	10	48'905.70	-	48'905.70
1410.12	Akt. San. Surtratta Punt Maillard/Resgia	-	-	96'027.40	10	96'027.40	-	-
1410.13	Akt. Sanaziun Via Dorta	1.00	-	76'381.45	10	76'380.45	-	-
1410.14	Akt. San. Via Islas/Curtinellas	-	-	-	10	-	-	-
1410.16	Akt. Chesa da parker Mareg	555'395.40	55'539.50	44'232.75	10	5'611'819.40	-	6'067'442.55
1410.17	Akt. Chesa da parker ost	380'530.45	-	-	10	-	-	380'530.45
1410.20	Provedimaint d'ova	1.00	-	4'177.05	10	4'177.05	-	1.00
1410.23	Akt. Sanaziun Via Dorta	-	-	78'763.65	10	78'763.65	-	-
1410.24	Akt. San. Via Islas/Curtinellas	-	-	-	10	-	-	-
1410.30	Arait chanalaziun	148'458.30	11'201.40	-	10	2'781.00	140'037.90	-
1410.32	Akt. Sanaziun via Chavazzaglias suot	-	-	-	10	-	-	-
1410.33	Akt. Sanaziun Via Dorta	-	-	177'573.35	10	177'573.35	-	-
1430.10	Chesa da scoula	459'000.00	46'000.00	350'000.00	10	-	-	63'000.00
1430.11	Chesa da scoula da la Plaiv	1.00	-	-	10	-	-	1.00
1430.13	Bellaria e piazza da gö	1.00	-	-	10	140'000.00	-	140'001.00
1430.14	Plazza da sport Purtum	1.00	-	-	10	-	-	1.00
1430.20	Chesa cumünela	1'633'500.00	163'500.00	-	10	-	-	1'470'000.00
1430.22	Lavoratori cumünel	1'284'000.00	144'000.00	-	10	-	-	1'140'000.00
1430.25	Clucher	1.00	-	-	10	-	-	1.00
1430.30	Tuor	1.00	-	-9'839.60	10	-	9'839.60	1.00
1430.70	S-chodamaint, s-chalizzas	1.00	-	2'081.80	10	2'081.80	-	1.00
1450.01	Pros, pasculs e god	-	-	-48'993.90	10	-	48'993.90	-
1450.20	Alps	126'000.00	12'600.00	29'751.00	10	66'351.00	-	150'000.00
1460.10	Maschinas e veiculs cumünels	1.00	-	39'758.10	25	39'758.10	-	1.00
1460.20	Indriz Solar Albanas	162'467.00	16'247.00	-	10	-	-	146'220.00
1460.30	Mobilias pratcha da meidi	150'285.15	15'025.15	-	10	-	-	135'260.00
160	<b>Contribuziuns per investiziuns</b>							
1550.01	Darlehen lifts - amortisaziun	1'812'500.00	0	250'000.00	10	250'000.00	0	1'812'500.00
1550.02	Darlehen lifts - fits bancairs	593'249.10	0	81'569.80	10	81'569.80	0	593'249.10
1550.04	Darlehen lifts - investiziuns Albanas	3'904'600.00	0	133'300.00	10	133'300.00	0	3'904'600.00
1550.06	Darlehen lifts - Hypothek Albanas	534'500.00	0	-	10	-	0	534'500.00
160	<b>Contribuziuns per investiziuns</b>							
1640.30	Contribuziuns ARO OE	1.00	-	113'082.09	10	113'082.09	0	1.00
117	<b>Expensas activas / planisaziuns</b>							
1710.02	Plan da furnaziun Hotel Arve	6'738.50	-	-	10	-	-	6'738.50
1710.05	Plan da quartier Albanas	49'838.50	-	-	10	-	-	49'838.50
1710.21	Plan da quartier Dimvih/Pro Curtin	63'511.35	-	-	10	290'131.85	-	353'643.20
1710.22	Plan da quartier Chöntschet	-	-	-	10	-	-	-
1710.25	Via da quartier Mareg	236'626.25	-	-	10	-	-	236'626.25
1710.30	Plan da quartier Albanigna	-	-	-	10	-	-	-
1710.36	Infrastructura Sur Mulins G	-	-	-	10	-	-	-
	<b>Totel amortisaziuns ordinarias</b>		<b>464'113.05</b>					
	<b>Totel amortisaziuns ordinarias ova</b>		<b>0.00</b>					
	<b>Totel amortisaziuns extraordinarias finzas</b>			<b>1'993.80</b>				
	<b>Totel amortisaziuns extraordinarias admin.</b>			<b>579'399.00</b>				
	<b>Totel amortisaziuns extraord.ova/chanal.d'imm.</b>			<b>668'502.19</b>				
	<b>Totel prefinanziaziun Lifts</b>			<b>464'869.80</b>				
	<b>Totel</b>			<b>1'714'008.04</b>				

# Anhang zur Jahresrechnung

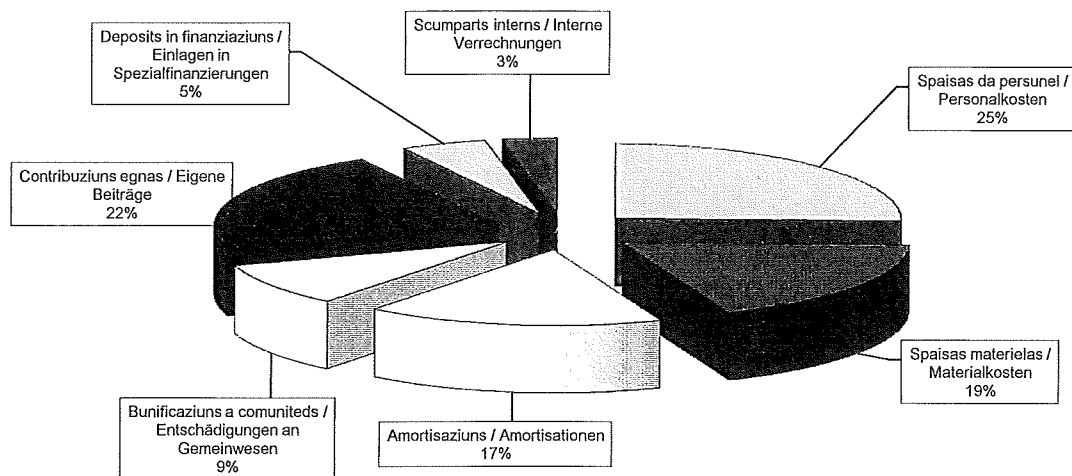
## 1. Eventualverpflichtungen

GV vom 6. April 05	Bürgschaft z.G der GKB für die fremden Mittel der Sessel- und Skilifte Zuoz AG	5'000'000.00
GV vom 3. Dez. 08	Darlehens-Kredit an die Sessel- und Skilifte Zuoz	4'500'000.00
	- zur Reduktion der Bürgschaft	2'500'000.00
	9 Amortisation-Zahlungen an die GKB für fremde Mittel (reduziert die Eventualverpflichtung)	-2'312'500.00
	- zur Finanzierung der Bankzinsen	1'000'000.00
	3 Zahlungen an die Lifte AG für Bankzinsen	-674'818.90
	- zur Finanzierung weiterer Investitionen	1'000'000.00
	Sanierung Restaurant Pizzet / Bescheinung Albanas	-1'050'000.00
GV vom 29. August 12	- zur Finanzierung neuer Sessellift Albanas	7'000'000.00
	Total Ausgaben	-5'933'300.00
	- Kauf Parzellen 1214+2420	1'895'400.00
	Total Darlehen an die SSZAG	-4'037'900.00

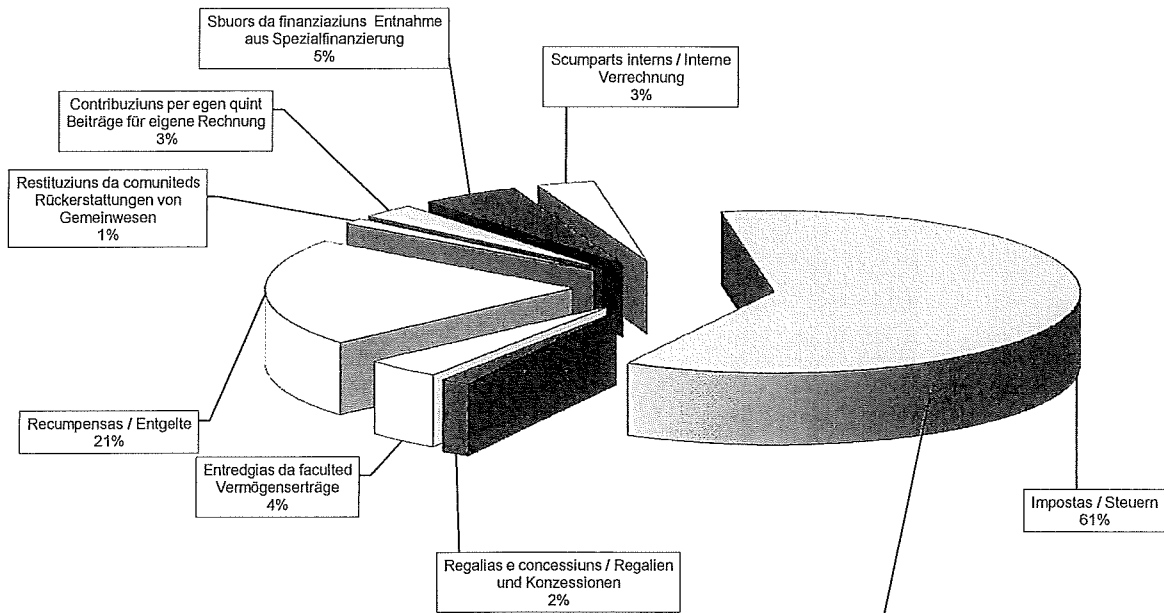
## 2. Kreditkontrolle für neue und laufende Projekte

<b>2.1 Construcziun sela Pradels</b>	Total Kredit (GV vom 24.08.2016)	550'000.00
	Total Ausgaben bis 31.12.16	-326'188.10
	Total Einnahmen bis 31.12.16	-
	Differenz zur Kreditvergabe	<u>223'811.90</u>
<b>2.2 Sanaziun Via Dorta etappa 3 a,b,c</b>	Total Kredit (GV vom 11.02.2015)	1'900'000.00
	Total Ausgaben bis 31.12.16	-509'440.50
	Total Einnahmen bis 31.12.16	-
	Differenz zur Kreditvergabe	<u>1'390'559.50</u>
<b>2.3 Chesa da Parker Mareg</b>	Total Kredit (GV vom 27.08.2014)	9'000'000.00
	Total Ausgaben bis 31.12.16	-6'174'933.60
	Total Einnahmen bis 31.12.16	-
	Differenz zur Kreditvergabe	<u>2'825'066.40</u>
<b>2.4 Proget Urezza Lyceum</b>	Total Kredit (GV vom 17.02.2016)	380'000.00
	Total Ausgaben bis 31.12.16	-294'907.05
	Total Einnahmen bis 31.12.16	-
	Differenz zur Kreditvergabe	<u>85'092.95</u>

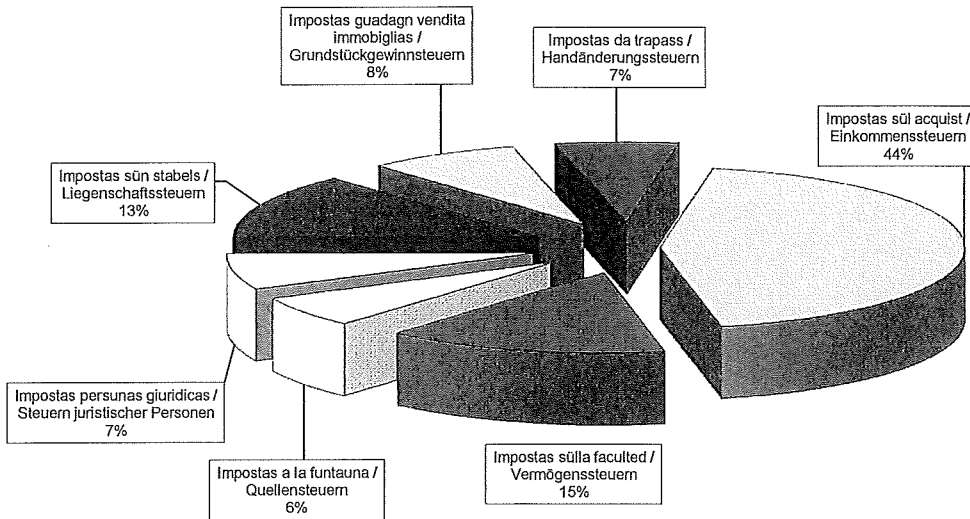
## Spaisas / Ausgaben 2016



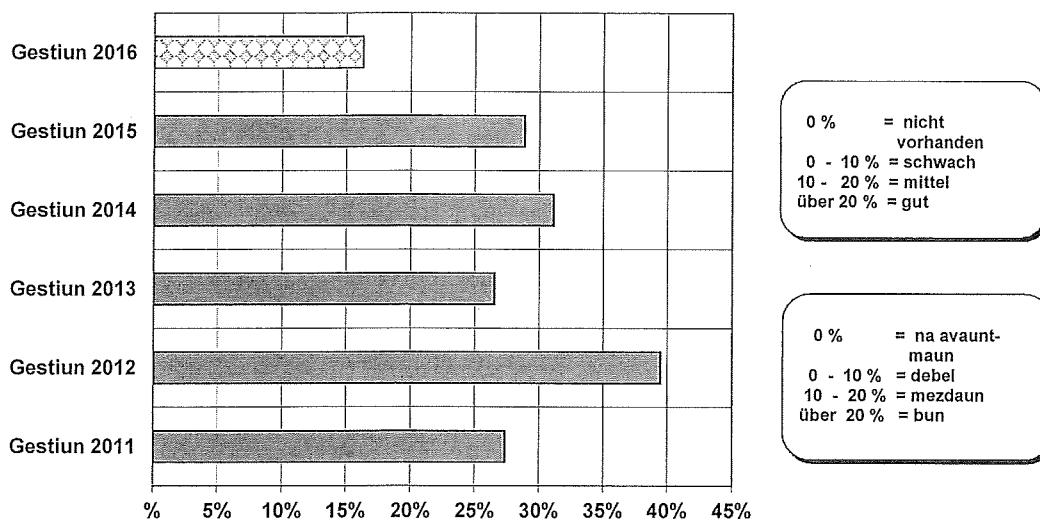
## Rendita / Einnahmen 2016



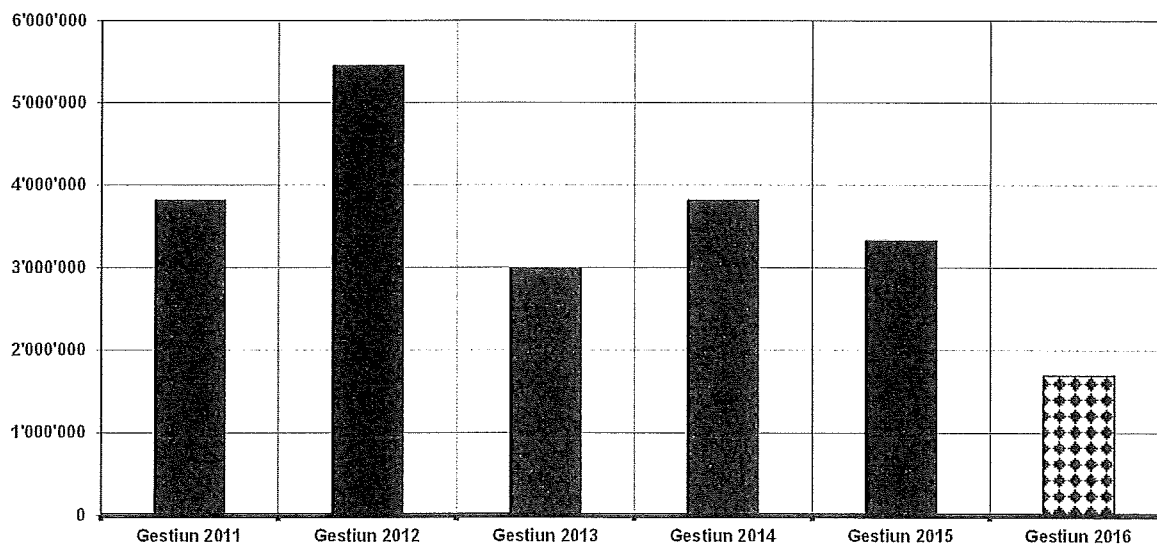
## Impostas / Steuern 2016



### Selbstfinanzierungsanteil

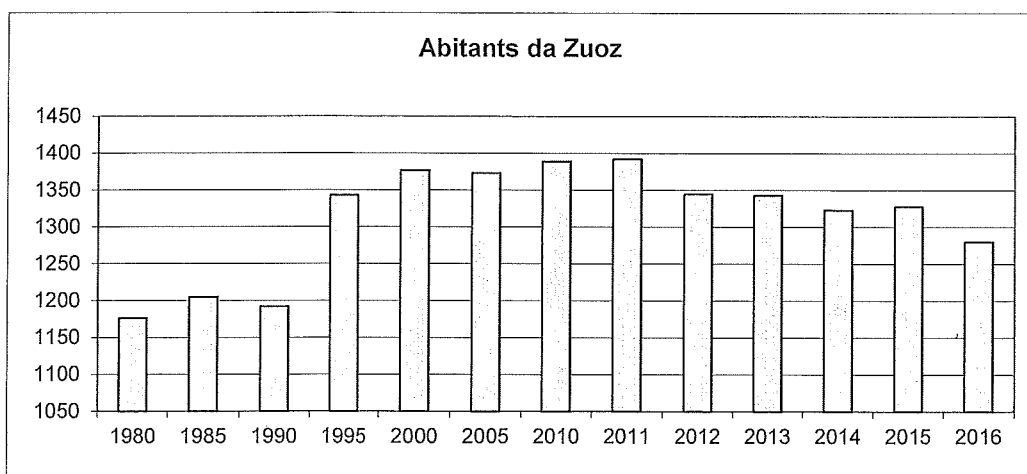


### Cash-Flow



**Abitants / Einwohner**

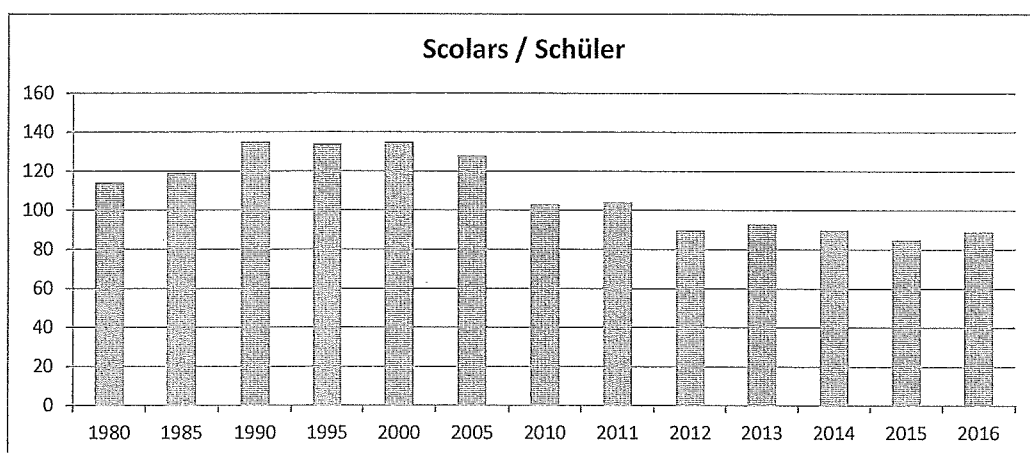
1980	1985	1990	1995	2000	2005	2010	2011	2012	2013	2014	2015	2016
1176	1205	1192	1343	1377	1373	1389	1392	1345	1343	1323	1328	1280



**Scolars / Schüler**

(be ils scolars da Zuoz)

	1980	1985	1990	1995	2000	2005	2010	2011	2012	2013	2014	2015	2016
in scouline / Kindergarten	24	32	33	29	26	25	18	21	22	21	20	14	22
in scoula primara / Primarschule	59	73	79	79	89	76	61	60	48	50	51	53	49
in scoula reala e secundara / Real- + Sekundarschule	31	14	23	26	20	27	24	23	20	22	19	18	18
<b>total / Total</b>	<b>114</b>	<b>119</b>	<b>135</b>	<b>134</b>	<b>135</b>	<b>128</b>	<b>103</b>	<b>104</b>	<b>90</b>	<b>93</b>	<b>90</b>	<b>85</b>	<b>89</b>





An den Gemeinderat  
und die Geschäftsprüfungskommission  
der Gemeinde Zuoz  
über die Prüfung der Jahresrechnung 2016

St. Moritz, 27. März 2017

### Revisionsbericht

Als unabhängige externe Revisionsstelle haben wir die Jahresrechnung (bestehend aus Bestandesrechnung, Laufende Rechnung und Investitionsrechnung) der Gemeinde Zuoz für das am 31. Dezember 2016 abgeschlossene Geschäftsjahr im Sinne der gesetzlichen Bestimmungen geprüft.

Für die Jahresrechnung ist der Gemeindevorstand verantwortlich, während unsere Aufgabe darin besteht, die Jahresrechnung zu prüfen und zu beurteilen. Wir bestätigen, dass wir die Anforderungen hinsichtlich Zulassung und Unabhängigkeit erfüllen.

Unsere Prüfung erfolgte nach den gesetzlichen Bestimmungen sowie nach den allgemein anerkannten Prüfungsstandards. Demnach ist die Prüfung so zu planen und durchzuführen, dass wesentliche Fehlansagen in der Jahresrechnung mit angemessener Sicherheit erkannt werden. Wir prüften die Posten und Angaben der Jahresrechnung mittels Analysen und Erhebungen auf der Basis von Stichproben. Ferner beurteilten wir die Anwendung der massgebenden Rechnungslegungsgrundsätze, die wesentlichen Bewertungsentscheide sowie die Darstellung der Jahresrechnung als Ganzes. Wir sind der Auffassung, dass unsere Prüfung eine ausreichende Grundlage für unser Urteil bildet.

Gemäss unserer Beurteilung ist das Rechnungswesen der Gemeinde nach den anerkannten Normen für die öffentlichen Haushalte geführt und die Jahresrechnung entspricht den gesetzlichen Bestimmungen, insbesondere jenen des kantonalen Gemeindegesetzes.

Aufgrund der Ergebnisse unserer Prüfung empfehlen wir Ihnen, die Jahresrechnung 2016 zuhanden der Gemeindeversammlung zu genehmigen und den verantwortlichen Organen Entlastung zu erteilen.

RBT AG



Michael Conrad  
Revisionsexperte  
Leitender Revisor



Marco Fontana  
Revisionsexperte

Beilagen

- Jahresrechnung (Bestandesrechnung, Laufende Rechnung, Investitionsrechnung)

## Rapport da la cumischiun sindicatoria per l'an 2016

Confuorm a l'artichel 48 da la constituziun cumünela haun ils suotsegnos revais il rendaquint da la vschinauncha da Zuoz, chi serra giò pels 31 december 2016, a maun da la radunanza cumünela da Zuoz.

La revisiun da la contabiledad es gnida fatta dal büro fiduziari independent „RBT AG“ da San Murezzan, illa persuna da sar Michael Conrad. La cumischiun sindicatoria ho repasso la revisiun dal quint curraint culs rapreschantants cumünels e cun sar Conrad. Dürant l'an gnit controllo parts da la lavur dal cussagl cumünel, dals collavuratuors e funcziunaris, verifico protocols dal cussagl e da las radunanzas cumünelas.

Sper la controlla dal quint cumünel gnittan revais ils seguaints quints:

- La scoula pedagogica e curativa, Puntraschigna
- Il post da logopedia e terapia, San Murezzan
- Sarinera Suot Funtauna Merla

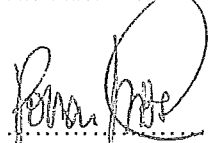
Nus pudains confirmar cha la revisiun dal quint tres il büro „RBT AG“ gnit fatta seriusamaing. Ün rapport da revisiun separo dal büro es allegio al rendaquint.

Considerand nossas examinaziuns e provas da controlla proponins a la radunanza cumünela:

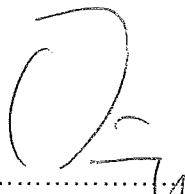
- d'approver il quint da gestiun, il quint d'investiziun ed il bilauntsch per l'an 2016 e
- da der dis-charg a la suprastanza ed a las cumischiuns pel quint da gestiun, il quint d'investiziun ed il bilauntsch 2016 cun ün ingrazchamaint eir als collavuratuors e funcziunaris cumünels per lur buna lavur prasteda.

In buna fè:

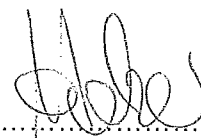
La cumischiun sindicatoria



Roman Grossrieder, president



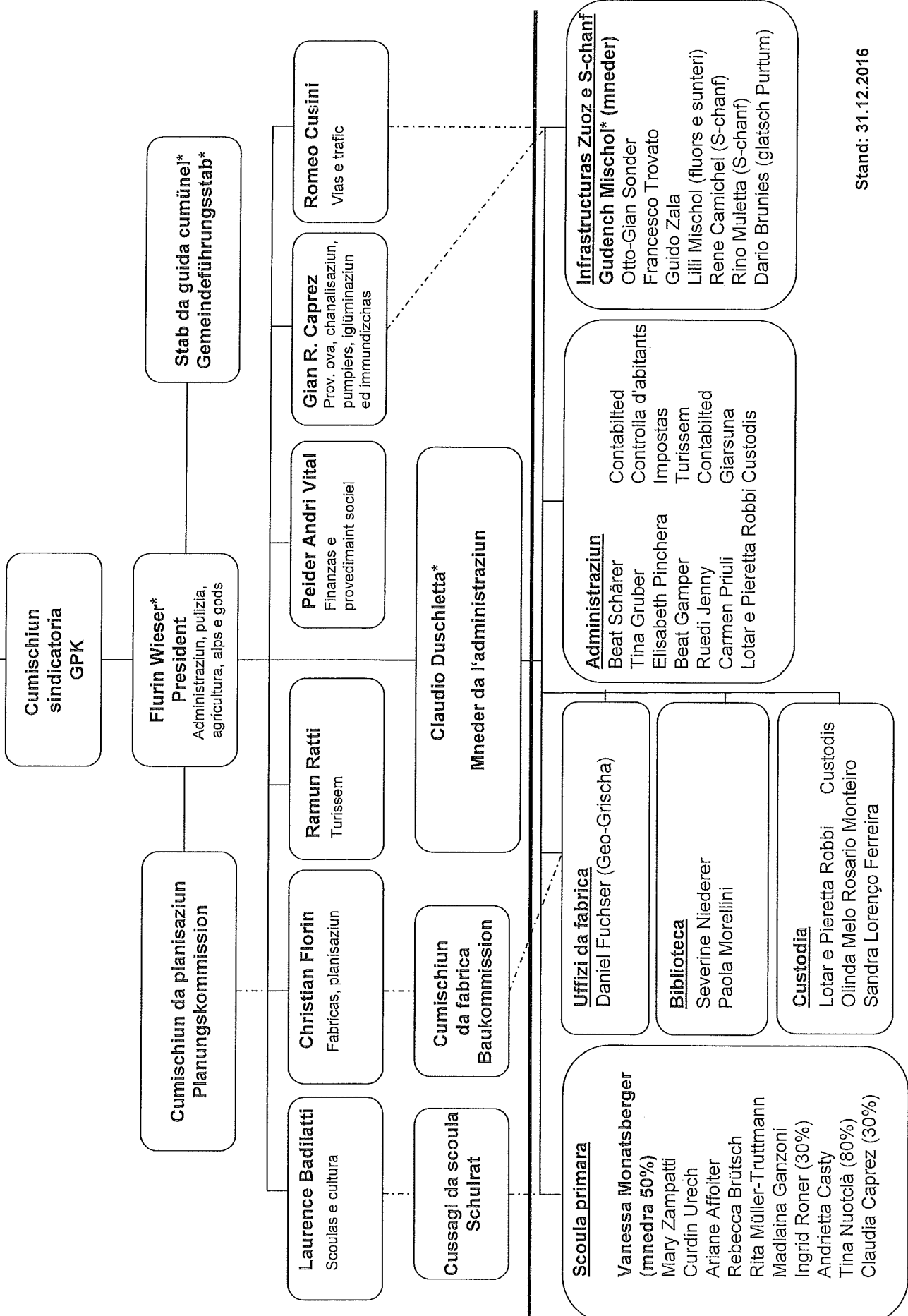
Heinz Masüger



Claudia Holzer-Hosang

Zuoz, ils 27 marz 2017

# Radunanza cumünela / Gemeindeversammlung



Quint curraint (tenor sectuors da servezzan)		Quint 2016		Preventiv 2016		Quint 2015	
		Expensas	Entredas	Expensas	Entredas	Expensas	Entredas
0	ADMINISTRAZIUN GENERELA Saldo	1'086'340.83	202'223.54 884'117.29	1'063'300	221'020 842'280	1'158'418.04	225'261.20 933'156.84
011	Legislativa (radunanza cumünela) Saldo	14'773.80	0.00 14'773.80	15'500	0 15'500	14'859.70	0.00 14'859.70
300	Remuneraziun tschantedas	5'300.00		5'500		5'050.00	
318	Cuosts da revisiun	9'473.80		10'000		9'809.70	
012	Executiva (cussagl cumünel) Saldo	177'737.50	0.00 177'737.50	181'400	0 181'400	183'882.90	0.00 183'882.90
300	Remuneraziun cussagl/president	135'245.65		135'000		134'739.00	
303	Sgüraunzas socielas	10'152.80		10'700		10'419.35	
304	Chascha pensiun	6'558.80		7'000		6'549.45	
305	Sgüraunza malatia / accidaints	147.55		500		0.00	
317	Rapreschantanzas e spaisas	25'632.70		28'200		32'175.10	
020	Administraziun Saldo	683'230.93	131'984.59 551'246.34	698'000	127'500 570'500	756'161.79	133'227.50 622'934.29
301	Salaris	442'767.40		443'000		495'054.10	
303	Sgüraunzas socielas	34'462.75		35'500		39'236.60	
304	Chascha pensiun	33'619.00		27'500		43'958.70	
305	Sgüraunzas malatia/accidaints	1'319.60		1'700		0.00	
309	Oters cuosts da persunel	4'819.15		5'000		4'901.35	
310.01	Materiel da büro, stamparias	6'777.22		10'000		8'744.89	
310.02	Abunamaints giazettas	630.70		800		412.95	
310.03	Inserats e publicaziuns / giazetta da zuoz	6'836.90		10'000		7'348.90	
311.01	Acquists mobiglias, apparatus	1'287.90		5'000		941.85	
315.01	Mantegnimaint maschinas/mobiglias	13'100.62		21'000		18'008.44	
315.02	Mantegnimaint EED Hardware	6'503.75		5'000		15'843.40	
315.03	Mantegnimaint EED Software	22'369.75		22'000		18'586.05	
315.04	Mantegnimaint Web-Site	20'383.54		5'000		938.09	
317	Spaisas viedis ed ulteriuras	6'801.45		9'000		9'489.75	
318.01	Telefons	5'090.50		5'000		5'316.45	
318.02	Cuosts da dret/perizchas	1'502.25		2'000		500.90	
318.03	Portos, spaisas banca/PC	23'337.10		25'000		22'602.62	
318.04	Taxas externas (permiss)	34'753.35		36'000		36'385.75	
318.05	Taxas externas (stimaziuns)	3'884.00		4'000		2'260.00	
318.06	Cuosts EED chantun	7'325.00		7'000		8'097.95	
351.01	Provisiun imp.persn.giuridicas	0.00		0		12'437.05	
351.02	Cuosts chantun; impostas guadagn vendita immobiglias	3'960.00		4'500		3'240.00	
390	Part cuosts da persunel	1'699.00		14'000		1'856.00	
431	Taxas cancellaria, stedi civil		45'824.15		45'000		49'055.90
435.01	Materiel büro/copchas/tel.		2'584.75		1'000		1'443.00
436.01	Entredgias sgüraunzas/pumpiers		4'000.00		4'000		4'000.00
436.02	Restituziuns process		6'704.74		4'000		5'638.60
451.01	Prov. inchasch imp. chantunelas		61'997.00		60'000		60'802.00
451.03	Provisiun administraziun SVR		1'900.00		2'000		1'892.80
451.09	Ulteriuras provisiuns inchasch		2'010.00		3'500		1'936.60
452	Provisiun inchasch imp. baselgia		6'963.95		8'000		8'458.60
021	Uffizi da fabrica Saldo	159'133.30	55'643.95 103'489.35	113'500	81'000 32'500	153'195.90	68'963.70 84'232.20
300	Remuneraziun cum. da fabrica	7'350.00		8'500		8'300.00	
310.01	Materiel da büro	170.00		0		209.10	
310.02	Publicaziuns	4'008.25		5'000		5'950.65	
318	Prestaziuns externas	147'605.05		100'000		138'736.15	
431	Permiss e multas da fabrica		54'473.95		80'000		67'940.10
439	Ulteriuras entredgias		1'170.00		1'000		1'023.60

Quint curraint (tenor sectuors da servezzan)		Quint 2016		Preventiv 2016		Quint 2015	
		Expensas	Entredas	Expensas	Entredas	Expensas	Entredas
022	Vschins	3'689.85	2'395.00	3'900	1'520	554.60	10'870.00
	Saldo		1'294.85		2'380	10'315.40	
317	Spaisas ed ulteriuras	3'249.65		2'000		0.00	
318	Cuosts da dret / tres terzs	125.20		1'500		243.60	
365	Contribuziun instituziun	315.00		400		311.00	
423	Fits prüvi vschinel		1'395.00		1'520		1'370.00
431	Entredgias vschinedis		1'000.00		0		9'500.00
025	Sgüraunzas	12'190.50	0.00	13'000	0	12'211.60	0.00
	Saldo		12'190.50		13'000		12'211.60
318.01	Sg. mobiglias, maschinas	2'257.70		3'000		2'273.55	
318.03	Sg. respunsabilitèd civila	9'932.80		10'000		9'938.05	
070	Stabels fac. d'administraziun	35'584.95	12'200.00	38'000	11'000	37'551.55	12'200.00
	Saldo		23'384.95		27'000		25'351.55
312	Ova, energia, s-chodamaint	19'002.65		17'000		20'246.20	
314	Mantegnimaint	10'091.05		15'000		10'772.95	
318	Sg. stabels d'administraziun	6'491.25		6'000		6'532.40	
427.01	Fit implanta defaisa civila		1'200.00		0		1'200.00
427.02	Fits divers		11'000.00		11'000		11'000.00
1	SGÜREZZA PUBLICA	599'587.37	104'018.95	659'200	102'500	579'264.54	144'916.40
	Saldo		495'568.42		556'700		434'348.14
100	Cudesch fundiari	0.00	45'258.50	0	50'000	0.00	87'692.85
	Saldo	45'258.50		50'000		87'692.85	
452	Part taxas cudesch fundiari		45'258.50		50'000		87'692.85
110	Pulizia cumünela	73'829.65	0.00	77'000	0	74'538.70	0.00
	Saldo		73'829.65		77'000		74'538.70
318	Servezzan puliziel tres terzs	73'829.65		75'000		74'538.70	
390	Part cuosts persunel	0.00		2'000		0.00	
115	Servezzan da lavinas	60'004.95	0.00	75'900	0	31'560.60	0.00
	Saldo		60'004.95		75'900		31'560.60
300	Remuneraziun cum. da lavinas	7'330.00		10'000		8'275.00	
303	Sgüraunzas socielas	526.70		1'000		326.40	
308	Cuosts saglianter lavinas	16'771.75		23'000		17'140.85	
309	Cuosts scolaziun	980.00		2'000		1'710.00	
313	Materiel da gestiun	209.50		1'000		1'095.15	
314.01	Mantegnimaint pütas	6'002.10		6'000		432.50	
314.02	Mantegnimaint repars lavinas	27'080.70		30'000		0.00	
	Albanas						
318.01	Telefons	304.20		600		304.20	
364	Contribuziuns ad instituziuns	300.00		300		300.00	
390	Part cuosts persunel	500.00		2'000		1'976.50	
120	Uffizi circuitel e districtuel	360'121.32	0.00	390'400	0	306'201.49	0.00
	Saldo		360'121.32		390'400		306'201.49
361.01	Part deficit uffizi circuitel	166'681.32		172'000		181'401.49	
361.02	Part deficit uffizi circuitel / investiziuns	193'440.00		218'400		124'800.00	

Quint curraint (tenor sectuors da servezzan)		Quint 2016		Preventiv 2016		Quint 2015	
		Expensas	Entredas	Expensas	Entredas	Expensas	Entredas
140	<b>Pumpiers e pulizia da fö</b>	86'582.85	47'010.00	98'800	45'000	146'191.15	45'302.50
	<b>Saldo</b>		39'572.85		53'800		100'888.65
318.01	Sgüraunzas	1'893.15		1'800		3'684.45	
319	Controllas protecziun da fö	1'178.70		5'000		1'499.00	
352.01	Contribuziun pumpiers la Plaiv	83'511.00		92'000		91'444.75	
352.02	Contribuziun pumpiers la Plaiv (investiziuns)	0.00		0		49'562.95	
430	Taxas cumpensaziun		46'270.00		45'000		44'462.50
437	Multas		740.00		0		840.00
150	<b>Inquartieraziuns</b>	0.00	0.00	0	0	100.00	0.00
	<b>Saldo</b>						100.00
314	Mantegnimaint implantaunt	0.00		0		100.00	
151	<b>Implaunt da tir</b>	807.75	0.00	1'500	0	0.00	0.00
	<b>Saldo</b>		807.75		1'500		
314	Mantegnimaint	743.75		500		0.00	
365	Contribuziun ad instituziuns	0.00		500		0.00	
390	Part cuosts persunel	64.00		500		0.00	
160	<b>Protecziun civila</b>	18'240.85	11'750.45	15'600	7'500	20'672.60	11'921.05
	<b>Saldo</b>		6'490.40		8'100		8'751.55
311	Acquists maschinas, üsaglias	0.00		500		0.00	
312	S-chodamaint, glüsch ed ova	7'783.70		6'000		9'456.45	
315	Mantegnimaint	2'049.00		500		2'134.20	
318	Telefons	608.40		600		659.10	
361	Contribuziun ZSO chantun	7'081.75		7'500		7'252.35	
390	Part cuosts persunel	718.00		500		1'170.50	
461	Contribuziuns chantunels		3'000.00		0		3'000.00
480	Prelevaziun acquists localited civila		8'750.45		7'500		8'921.05
2	<b>SCOULA ED EDUCAZIUN</b>	2'122'469.46	466'977.20	2'041'520	342'700	2'230'078.20	354'092.70
	<b>Saldo</b>		1'655'492.26		1'698'820		1'875'985.50
200	<b>Scoulina</b>	219'972.48	64'771.20	219'270	72'000	212'602.60	62'005.85
	<b>Saldo</b>		155'201.28		147'270		150'596.75
302.01	Salaris	173'168.15		170'270		172'414.25	
302.10	Agüd linguistic	9'000.00		9'000		0.00	
303	Sgüraunzas socielas	13'876.80		14'400		13'431.30	
304	Chascha pensiun	12'931.80		11'000		15'952.20	
305	Sgüraunza malatia/accidaints	755.80		1'500		79.20	
309	Oters cuosts da persunel	1'288.65		1'600		0.00	
310	Giovarets, materiel d'instrucziun	4'332.50		4'500		4'614.00	
315	Mantegnimaint maschinas	600.38		700		686.05	
317	Excursiuns / nuder	4'018.40		5'800		5'425.60	
361	Contribuziuns chantunels SpD	0.00		500		0.00	
433.10	Contribuziun Madulain		45'055.85		47'000		39'991.40
461	Subsidis chantunels		19'715.35		25'000		22'014.45
210	<b>Scoula primara</b>	883'822.08	339'759.70	793'450	209'000	842'777.79	229'899.35
	<b>Saldo</b>		544'062.38		584'450		612'878.44
302.01	Salaris	553'328.40		580'000		596'645.05	
302.02	Rimplazzamaint magisters	116'787.25		2'400		4'485.55	
302.10	Agüd linguistic	55'662.40		55'000		56'800.15	
303	Sgüraunzas socielas	53'519.40		50'850		52'256.60	
304	Chascha pensiun	52'113.30		40'000		53'238.45	

Quint curraint (tenor sectuors da servezzan)		Quint 2016		Preventiv 2016		Quint 2015	
		Expensas	Entredas	Expensas	Entredas	Expensas	Entredas
305	Sgüraunza malatia/accidaints	2'305.90		3'500		2'071.65	
309	Oters cuosts da persunel	7'481.55		14'100		10'602.95	
310.01	Mezs e materiel d'instrucziun	25'680.83		25'000		25'525.79	
310.02	Proget cultura da scoula	2'476.90		3'000		11'595.55	
317	Excursiuns / sport	14'466.15		17'600		29'556.05	
361	Contribuziuns chantunels SpD	0.00		2'000		0.00	
433.10	Contribuziun Madulain		139'078.30		128'000		127'845.45
436	Entredgias da sgüraunzas		74'512.00		0		6'711.00
439	Entredgias Chalandamarz		1'000.00		1'000		1'000.00
461	Subsidis chantunels		125'169.40		80'000		94'342.90
<b>213</b>	<b>Scoula secundaria e reala</b>	<b>545'239.27</b>	<b>0.00</b>	<b>528'000</b>	<b>0</b>	<b>546'162.05</b>	<b>0.00</b>
	<b>Saldo</b>		<b>545'239.27</b>		<b>528'000</b>		<b>546'162.05</b>
352	Contribuziun scoula Plaiv SFM	545'239.27		528'000		546'162.05	
<b>215</b>	<b>Scoula da cusir / lav. manuelas</b>	<b>47'157.85</b>	<b>3'500.00</b>	<b>49'550</b>	<b>3'500</b>	<b>48'932.25</b>	<b>3'500.00</b>
	<b>Saldo</b>		<b>43'657.85</b>		<b>46'050</b>		<b>45'432.25</b>
302	Salaris	30'498.00		30'600		30'498.00	
303	Sgüraunzas socielas	2'456.30		2'500		2'463.60	
304	Chascha pensiun	3'485.30		3'400		3'386.50	
305	Sgüraunza malatia/accidaints	125.00		250		0.00	
310.01	Materiel d'instrucziun textil	5'668.95		6'000		6'444.65	
310.02	Materiel d'instrucziun na textil	4'213.55		6'000		5'223.70	
315	Mantegnimaint maschinas e mobiglias	710.75		800		915.80	
461	Subsidis chantunels		3'500.00		3'500		3'500.00
<b>217</b>	<b>Edifizis, implaunts da scoula</b>	<b>247'497.10</b>	<b>34'200.00</b>	<b>256'950</b>	<b>34'200</b>	<b>263'310.65</b>	<b>35'100.00</b>
	<b>Saldo</b>		<b>213'297.10</b>		<b>222'750</b>		<b>228'210.65</b>
301.01	Salaris (custodis)	119'134.00		120'000		119'217.40	
301.02	Salaris forzas auxiliieras	9'389.00		12'000		13'109.15	
303	Sgüraunzas socielas	10'320.25		10'200		10'690.60	
304	Chascha pensiun	11'193.40		10'000		14'429.40	
305	Sgüraunza malatia / accidaints	388.65		800		0.00	
309	Oters cuosts da persunel	900.00		900		1'200.00	
311.01	Acquists mobiglias, maschinas	25'069.00		28'100		38'098.15	
311.02	Acquists ogets da gymnastica	1'491.50		1'500		632.65	
312	Energia, ova, s-chodamaint	34'151.95		50'000		31'663.40	
313	Materiel da cunagir	3'632.70		4'000		5'307.10	
314	Mantegnimaint	24'214.35		12'000		22'252.20	
318.01	Sgüraunzas stabels scolastics	2'202.20		3'000		2'215.50	
318.02	Telefons	2'842.45		3'000		2'516.20	
318.20	Sgüraunzas SFM	514.20		600		0.00	
318.22	Telefons scoulina	826.95		850		1'932.90	
390.01	Part cuosts persunel scoula primara	1'226.50		0		46.00	
427.20	Fit chesa scoula La Plaiv SFM		34'200.00		34'200		35'000.00
427.30	Fit sela da gymnastica		0.00		0		100.00
<b>219</b>	<b>Scoula publica, ulteriuras</b>	<b>28'137.58</b>	<b>0.00</b>	<b>32'200</b>	<b>0</b>	<b>31'276.31</b>	<b>0.00</b>
	<b>Saldo</b>		<b>28'137.58</b>		<b>32'200</b>		<b>31'276.31</b>
300	Remuneraziun cussagl scoula	7'125.00		5'500		8'130.00	
303	Sgüraunzas socielas	0.00		300		0.00	
310	Materiel da büro, giassetas e divers	10'983.13		8'200		8'510.96	
315	Mantegnimaint maschinas, mobiglias	5'867.20		14'000		10'413.20	
317.01	Spaisas ulteriuras, poms	272.50		400		808.20	
317.02	Spaisas e rapreschantanzas	3'065.00		2'500		2'589.20	
318.01	Sgüraunza d'accidaints scolars	524.75		1'000		524.75	
365	Contribuziuns ad instituziuns	300.00		300		300.00	

Quint curraint (tenor sectuors da servezzan)		Quint 2016		Preventiv 2016		Quint 2015	
		Expensas	Entredas	Expensas	Entredas	Expensas	Entredas
220	Scoulas specielas Saldo	61'269.40	24'746.30 36'523.10	54'350	24'000 30'350	75'579.15	23'587.50 51'991.65
302	Legastenia e discalculia	4'300.00		4'300		29'758.00	
303	Sgüraunzas socielas	245.00		350		2'386.00	
318	Transports scolars	0.00		700		0.00	
352.02	Contribuziun logopedia regiunela	18'475.60		20'000		15'318.00	
352.03	Contribuziun scoula da pedagogia curativa	38'248.80		29'000		28'117.15	
461	Subsidis chantunels		24'746.30		24'000		23'587.50
230	Fuormaziun professiunela Saldo	38'998.70	0.00 38'998.70	35'000	0 35'000	209'437.40	0.00 209'437.40
364.02	Contribuziun scoulas da misteraunza	38'998.70		35'000		209'437.40	
250	Scoulas media Saldo	50'375.00	0.00 50'375.00	72'750	0 72'750	0.00	0.00
364.01	Contribuziun Lyceum	34'281.25		58'200		0.00	
364.02	Contribuziun Academia	16'093.75		14'550		0.00	
3	CULTURA E TEMP LIBER Saldo	254'663.80	61'113.30 193'550.50	272'700	62'785 209'915	247'822.29	66'888.80 180'933.49
300	Cultura Saldo	54'401.69	200.00 54'201.69	54'000	0 54'000	46'228.37	100.00 46'128.37
318	Festa federela / silvester / festa da Zuoz	23'876.54		25'000		13'154.30	
365.01	Contribuziuns societeds da Zuoz	6'027.85		5'000		5'019.75	
365.02	Contribuziuns instituziuns socielas, culturelas	12'288.30		10'000		11'625.00	
365.03	Ulteriuras contribuziuns	10'331.00		9'000		13'064.82	
390	Part cuosts persunel	1'878.00		5'000		3'364.50	
465	Contribuziuns ulteriuras		200.00		0		100.00
305	Biblioteca Saldo	86'493.44	60'913.30 25'580.14	89'100	62'785 26'315	96'346.95	66'788.80 29'558.15
301	Salarisaziun	51'352.00		51'500		51'441.05	
303	Sgüraunzas socielas	4'650.15		4'600		6'747.70	
309	Oters cuosts da persunel	1'670.00		3'000		2'519.50	
310	Cumpra cudeschs	15'840.69		16'000		16'190.40	
315	Cuosts EED	2'621.70		3'000		3'004.95	
319	Cuosts divers	4'358.90		5'000		10'443.35	
390.02	Part cuosts fit stabels	6'000.00		6'000		6'000.00	
434	Imprast da cudeschs		7'190.05		10'000		8'103.90
461	Subsidis chantunels		6'430.00		6'000		6'280.00
462.01	La Punt (27%)		17'709.30		19'080		21'371.40
462.02	Madulain (7%)		4'591.30		4'605		5'158.60
462.04	S-chanf (27%)		17'709.30		15'790		17'686.65
490	Part cuosts persunel turissem		7'283.35		7'310		8'188.25
330	Parcs e sendas Saldo	32'863.17	0.00 32'863.17	37'000	0 37'000	25'495.37	0.00 25'495.37
314	Mantegnimaint parcs/sendas	19'154.67		30'000		15'149.87	
390	Part cuosts persunel	13'708.50		7'000		10'345.50	



Quint curraint (tenor sectuors da servezzan)		Expensas	Quint 2016 Entredas	Expensas	Preventiv 2016 Entredas	Expensas	Quint 2015 Entredas
340	Sport Saldo	79'266.30	0.00 79'266.30	88'600	0 88'600	77'071.00	0.00 77'071.00
301	Salaris	24'936.60		24'000		23'979.35	
303	Sgüraunzas socielas	981.00		2'000		1'951.75	
304	Chascha pensiu	1'600.00		1'600		1'525.00	
305	Sgüraunza malatia/accidaints	0.00		200		0.00	
312	Energia plazza da sport	6'880.95		9'000		7'600.05	
313.01	Materiel da cunagir, gestiun	670.25		800		0.00	
313.10	Benzin	844.25		2'000		708.45	
314	Mantegnimaint implaunts da sport	1'872.65		5'000		1'914.50	
315	Mantegnimaint maschinas	3'675.60		3'000		444.40	
317	Acziun abunamaints da skis	8'850.00		11'000		8'550.00	
365	Contribuziuns sportivas	23'440.00		15'000		19'253.00	
390.02	Part cuosts plazza Purtum	5'515.00		15'000		11'144.50	
390	Baselgias Saldo	1'639.20	0.00 1'639.20	4'000	0 4'000	2'680.60	0.00 2'680.60
314	Mantegnimaint	549.20		3'000		2'305.10	
390	Part cuosts da persunel	1'090.00		1'000		375.50	
4	SANDET Saldo	253'354.39	7'861.10 245'493.29	373'600	5'000 368'600	381'778.80	5'104.10 376'674.70
400	Ospidel Saldo	104'882.34	0.00 104'882.34	188'000	0 188'000	210'606.25	0.00 210'606.25
362.01	Contribuziun ospidel Samedan LR	23'708.79		128'000		172'856.25	
362.02	Contribuziun chantunela finanzchaziun d'ospidels	81'173.55		60'000		37'750.00	
410	Chesas da chüra e fliamaint Saldo	62'397.40	0.00 62'397.40	80'000	0 80'000	73'886.70	0.00 73'886.70
362.05	Prestaziuns da chüra chesa fliamaint ed asil da vegls	62'397.40		80'000		73'886.70	
440	Chüra d'amalos ambulanta Saldo	71'755.45	0.00 71'755.45	95'000	0 95'000	86'715.10	0.00 86'715.10
365.01	Spitex	74'345.80		90'000		80'466.10	
365.02	Contribuziuns ad instituziuns	-2'590.35		5'000		6'249.00	
460	Servezzan medicinel scolastic Saldo	14'319.20	7'861.10 6'458.10	10'600	5'000 5'600	10'570.75	5'104.10 5'466.65
318.01	Daintist	13'361.15		10'000		9'752.75	
318.02	Meidi	958.05		600		818.00	
436	Part genituors daintist		7'861.10		5'000		5'104.10

Quint curraint (tenor sectuors da servezzan)		Quint 2016		Preventiv 2016		Quint 2015	
		Expensas	Entredas	Expensas	Entredas	Expensas	Entredas
<b>5</b>	<b>BAINESSER SOCIEL</b>	<b>131'576.50</b>	<b>5'818.35</b>	<b>244'060</b>	<b>11'000</b>	<b>157'653.80</b>	<b>11'182.70</b>
	Saldo		125'758.15		233'060		146'471.10
<b>581</b>	<b>Sustegns sociels</b>	<b>60'613.85</b>	<b>5'818.35</b>	<b>152'960</b>	<b>11'000</b>	<b>112'822.45</b>	<b>11'182.70</b>
	Saldo		54'795.50		141'960		101'639.75
361	Fuonz chantunel agüds	14'380.00		68'000		66'170.00	
366.01	Agüd	39'853.85		78'000		39'692.45	
366.02	Prefinanziazium alimaints iffaunts	6'380.00		6'960		6'960.00	
436.01	Restituziuns agüds		1'478.00		0		357.90
436.02	Restituziuns alimaints iffaunts		0.00		0		3'480.00
461	Contribuziuns chantunelas		4'340.35		11'000		7'344.80
<b>589</b>	<b>Ulteriuras d'agüd</b>	<b>70'862.65</b>	<b>0.00</b>	<b>91'000</b>	<b>0</b>	<b>41'778.05</b>	<b>0.00</b>
	Saldo		70'862.65		91'000		41'778.05
361	Contribuziuns chantunelas	0.00		0		41'778.05	
361.01	Contribuziuns a la KIBE	44'094.85		58'000		0.00	
361.02	Contribuziuns al uffizi sociel EO	26'767.80		33'000		0.00	
<b>590</b>	<b>Acziuns d'agüd</b>	<b>100.00</b>	<b>0.00</b>	<b>100</b>	<b>0</b>	<b>3'053.30</b>	<b>0.00</b>
	Saldo		100.00		100		3'053.30
365	Contribuziun instituziuns d'agüd	100.00		100		3'053.30	
<b>6</b>	<b>TRAFIC</b>	<b>846'944.28</b>	<b>324'474.40</b>	<b>827'530</b>	<b>281'600</b>	<b>722'643.77</b>	<b>299'102.40</b>
	Saldo		522'469.88		545'930		423'541.37
<b>620</b>	<b>Vias e plazzas</b>	<b>275'004.50</b>	<b>0.00</b>	<b>272'000</b>	<b>0</b>	<b>174'032.80</b>	<b>0.00</b>
	Saldo		275'004.50		272'000		174'032.80
311	Signalisaziuns	9'205.65		15'000		10'801.45	
313	Materiel ed ulteriuras	20'093.75		15'000		20'790.45	
314.01	Mantegnimaint vias, giassas e diversas	123'683.60		100'000		40'611.20	
318.01	Rumir naiv tres terzs in vschinauncha	65'381.35		70'000		60'020.20	
318.02	Rumir naiv tres terzs via chantunela	14'817.65		30'000		1'809.50	
390.01	Part cuosts da persunel	1'822.50		0		0.00	
390.02	Part cuosts fit stabels	40'000.00		40'000		40'000.00	
390.03	Part cuosts laina	0.00		2'000		0.00	
<b>622</b>	<b>Gruppa lavuraints</b>	<b>520'593.77</b>	<b>276'702.85</b>	<b>503'900</b>	<b>235'100</b>	<b>503'364.12</b>	<b>252'402.35</b>
	Saldo		243'890.92		268'800		250'961.77
301	Salaris	377'701.50		364'000		359'828.80	
303	Sgüraunzas socielas	30'365.75		29'000		28'929.95	
304	Chascha pensiun	33'513.80		31'500		35'546.25	
305	Sgüraunza malatia/accidaints	9'873.55		14'400		9'382.20	
306	Vstieus	1'050.45		2'500		1'415.55	
309	Cuosts generels da persunel	67.00		1'000		1'600.00	
311	Acquists maschinas, veiculs	355.30		0		0.00	
313.01	Materiel da gestiun ed üsaglias	7'208.72		7'000		5'755.47	
313.10	Benzin	15'205.05		15'000		14'664.80	
314	Mantegnimaint officina	4'842.60		5'000		3'417.25	
315	Mantegnimaint maschinas e veiculs	18'500.80		15'000		24'559.70	
317	Indemnisaziun spaisas	3'976.80		2'000		2'091.90	
318.01	Sgüraunzas e taxas	17'219.85		17'000		15'542.10	
318.02	Telefons, portos, divers	712.60		500		630.15	
433	Benzin		-528.55		0		0.00
434	Lavuors per terzs		21'890.00		20'000		17'250.50
435	Venditas a S-chanf		17'560.00		30'000		25'942.05
436	Entredgias sgüraunzas		2'219.40		0		1'231.20
438	Egnas prestaziuns progets		14'710.00		0		1'950.00

Quint curraint (tenor sectuors da servezzan)		Quint 2016		Preventiv 2016		Quint 2015	
		Expensas	Entredas	Expensas	Entredas	Expensas	Entredas
490	Lavuors per oters decasteris		220'852.00		185'100		206'028.60
<b>623</b>	<b>Plazzas da parc</b>	<b>20'747.50</b>	<b>47'771.55</b>	<b>21'630</b>	<b>46'500</b>	<b>23'418.85</b>	<b>46'700.05</b>
	<b>Saldo</b>	<b>27'024.05</b>		<b>24'870</b>		<b>23'281.20</b>	
315.01	Mantegnimaint uras da parc	778.50		1'500		2'941.75	
315.02	Mantegnimaint parkegi ost	132.35		250		563.95	
316	Fits plazzas da parc	0.00		0		19'045.15	
316.01	Fits plazzas da parc	19'044.15		17'880		0.00	
390.01	Part cuosts da persunel uras da parc	792.50		2'000		868.00	
434.01	Taxas da parc		31'802.55		35'000		34'328.50
434.02	Fits e permiss da parker		14'529.00		10'000		10'931.55
434.03	Fits parkegi ost		1'440.00		1'500		1'440.00
<b>624</b>	<b>Iglüminaziun publica</b>	<b>30'598.51</b>	<b>0.00</b>	<b>30'000</b>	<b>0</b>	<b>21'828.00</b>	<b>0.00</b>
	<b>Saldo</b>		<b>30'598.51</b>		<b>30'000</b>		<b>21'828.00</b>
312	Energia electrica	8'565.95		10'000		9'713.40	
314	Mantegnimaint iglüninaziun	22'032.56		20'000		12'114.60	
<b>7</b>	<b>AMBIANT E PLANISAZIUN</b>	<b>1'298'833.27</b>	<b>1'198'984.04</b>	<b>722'850</b>	<b>641'700</b>	<b>897'861.90</b>	<b>765'697.70</b>
	<b>Saldo</b>		<b>99'849.23</b>		<b>81'150</b>		<b>132'164.20</b>
<b>700</b>	<b>Provedimaint d'ova</b>	<b>474'915.60</b>	<b>474'915.60</b>	<b>144'200</b>	<b>144'200</b>	<b>176'360.40</b>	<b>176'360.40</b>
	<b>Saldo</b>						
311	Quintadurs d'ova	2'894.00		3'000		890.45	
312	Energia pumpas	28'975.25		20'000		22'506.40	
314.01	Mantegnimaint reservuar, lingias	5'109.05		25'000		23'744.90	
314.02	Mantegnimaint idrants	7'226.10		6'000		3'643.80	
314.03	Mantegnimaint bügls	23'613.10		20'000		145.00	
318.01	Sgüraunzas, prest. tres terzs	2'364.00		5'000		2'920.55	
318.02	Telefons	7'549.10		8'000		7'862.35	
318.03	Cuosts d'imsüraziun termaziun	5'373.70		8'000		5'376.15	
319	Provas, materiel e divers	443.55		2'000		1'038.25	
332	Amortisaziuns extraordinarias	377'846.75		0		0.00	
380	Surport quint d'ingaschamaint	0.00		27'200		84'496.55	
390.01	Part cuosts da persunel	13'521.00		20'000		23'736.00	
434.01	Taxas consüm d'ova		105'997.80		87'500		106'722.75
434.02	Quintaduors d'ova		18'662.00		18'000		18'536.00
435	Electricited turbina Urezza		36'302.50		30'000		42'407.15
480	Retirs finanziaziun speciela		306'225.70		0		0.00
490	Fits activs calculatorics		7'727.60		8'700		8'694.50
<b>710</b>	<b>Chanalizaziun e sarinera</b>	<b>506'078.69</b>	<b>506'078.69</b>	<b>287'000</b>	<b>287'000</b>	<b>358'796.65</b>	<b>358'796.65</b>
	<b>Saldo</b>						
312	Energia pompa punt Maillart	2'000.00		2'000		2'000.00	
314	Mantegnimaint	25'951.40		40'000		25'177.00	
318	Cataster da lingias da chanalizaziun / GEP	32'658.80		52'000		13'978.80	
319	Cuosts generels da materiel	61.25		500		0.00	
331	Amortisaziuns ordinarias	11'201.40		0		7'121.20	
332	Amortisaziuns extraordinarias	290'655.44		0		153'219.65	
352	Part gestiun sarinera SFM	139'452.90		190'000		152'599.00	
390.01	Part cuosts da persunel	4'097.50		2'500		4'701.00	
434	Taxas chanalizaziun		239'117.05		225'000		236'598.40
480	Retirs finanziaziun speciela		239'523.84		24'700		84'930.75
490	Fits activs calculatorics		27'437.80		37'300		37'267.50

Quint curraint (tenor sectuors da servezzan)		Quint 2016		Preventiv 2016		Quint 2015	
		Expensas	Entredas	Expensas	Entredas	Expensas	Entredas
<b>720</b>	<b>Immundizchas Saldo</b>	<b>217'989.75</b>	<b>217'989.75</b>	<b>210'500</b>	<b>210'500</b>	<b>230'540.65</b>	<b>230'540.65</b>
311	Acquists containers/moloks	0.00		1'000		0.00	
314	Mantegnimaint chesins/moloks	783.00		5'000		5'580.95	
315	Ulteriur mantegnimaint	354.65		1'000		427.55	
316	Fits chesins/moloks immundizchas	0.00		0		89.70	
318.01	Reciclagi	22'219.10		30'000		18'802.40	
318.02	Immundizchas ulteriuras	44'980.15		40'000		54'692.55	
319	Cuosts generels da materiel	1'700.25		1'000		0.00	
352.01	Part cuosts gestiun ABVO	63'209.90		63'000		-26'916.10	
352.02	Part cuosts transport	49'698.00		50'000		47'867.20	
380	Deposit finanziaziun speciela	18'184.20		4'500		105'077.40	
390.01	Part cuosts da persunel	16'860.50		15'000		24'919.00	
434.01	Taxas d'immundizchas		193'952.20		190'000		211'578.00
434.02	Taxas per plombas / diversas		23'178.85		20'000		18'462.65
490	Fits activs calculatorics		858.70		500		500.00
<b>740</b>	<b>Sunteri e sepulturas Saldo</b>	<b>7'629.33</b>	<b>0.00</b>	<b>6'000</b>	<b>0</b>	<b>11'703.30</b>	<b>0.00</b>
			<b>7'629.33</b>		<b>6'000</b>		<b>11'703.30</b>
314.01	Mantegnimaint	836.33		1'500		870.80	
318	Transport belas	350.00		1'500		1'400.00	
390	Part cuosts da persunel	6'443.00		3'000		9'432.50	
<b>750</b>	<b>Flüms ed ovels Saldo</b>	<b>5'909.25</b>	<b>0.00</b>	<b>7'000</b>	<b>0</b>	<b>2'929.00</b>	<b>0.00</b>
			<b>5'909.25</b>		<b>7'000</b>		<b>2'929.00</b>
314	Mantegnimaint	5'205.25		6'000		0.00	
390	Part cuosts da persunel	704.00		1'000		2'929.00	
<b>780</b>	<b>Ulteriura protecziun ambiant Saldo</b>	<b>150.00</b>	<b>0.00</b>	<b>150</b>	<b>0</b>	<b>150.00</b>	<b>0.00</b>
			<b>150.00</b>		<b>150</b>		<b>150.00</b>
365	Contribuziun instituziuns natüra / amb.	150.00		150		150.00	
<b>781</b>	<b>Alluntanamaint da cadavers Saldo</b>	<b>0.00</b>	<b>0.00</b>	<b>0</b>	<b>0</b>	<b>2'418.35</b>	<b>0.00</b>
							<b>2'418.35</b>
361	Cuosts chantunels cadavers	0.00		0		2'418.35	
<b>790</b>	<b>Planisaziun territoriela Saldo</b>	<b>86'160.65</b>	<b>0.00</b>	<b>68'000</b>	<b>0</b>	<b>114'963.55</b>	<b>0.00</b>
			<b>86'160.65</b>		<b>68'000</b>		<b>114'963.55</b>
300	Remuneraziun tschantedas	1'250.00		3'000		1'660.00	
310	Stamparias, publicaziuns	3'785.10		5'000		498.95	
318	Planisaziun tres terzs	81'125.55		60'000		112'804.60	
<b>8</b>	<b>ECONOMIA PUBLICA Saldo</b>	<b>2'066'974.33</b>	<b>1'273'663.05</b>	<b>2'172'910</b>	<b>1'314'700</b>	<b>2'267'440.44</b>	<b>1'281'051.10</b>
			<b>793'311.28</b>		<b>858'210</b>		<b>986'389.34</b>
<b>800</b>	<b>Alps, pasculs Saldo</b>	<b>115'126.70</b>	<b>54'246.05</b>	<b>108'700</b>	<b>46'500</b>	<b>132'049.65</b>	<b>63'487.85</b>
			<b>60'880.65</b>		<b>62'200</b>		<b>68'561.80</b>
300	Remuneraziuns	785.00		0		762.50	
313	Cuosts da gestiun	534.50		1'500		1'215.00	
314.01	Mantegnimaint alps	11'825.70		20'000		20'586.20	
314.02	Mantegnimaint vias d'alp e champestras	5'666.45		10'000		30'367.95	
314.03	Mantegnimaint pasculs, bügls e saivs	32'495.15		35'000		7'123.95	

Quint curraint (tenor sectuors da servezzan)		Quint 2016		Preventiv 2016		Quint 2015	
		Expensas	Entredas	Expensas	Entredas	Expensas	Entredas
318.01	Sgüraunzas	1'538.80		1'800		1'558.80	
318.02	Veterinari, inspectur muaglia	0.00		400		0.00	
361	Contribuziun fuonz epidemias	10'113.00		14'000		25'593.00	
365	Contribuziuns instituziuns agriculas	664.60		1'000		853.75	
390.01	Part cuosts da persunel	51'256.00		20'000		43'835.50	
390.02	Part cuosts persunel bès-cha	247.50		3'000		153.00	
390.03	Part cuosts laina etc.	0.00		2'000		0.00	
427.02	Fit alps		38'410.55		37'000		38'410.55
439	Entredgias permiss da circulaziun		2'010.00		1'500		1'840.00
461	Fuonz per cumbatter epidemias d'animels ed agüd vicendaivel		6'916.50		3'000		15'434.30
469	Contribuziun alps		6'909.00		5'000		7'803.00
<b>810</b>	<b>Uffizi forestel</b>	<b>154'685.20</b>	<b>166'922.00</b>	<b>257'000</b>	<b>227'700</b>	<b>150'607.65</b>	<b>174'283.65</b>
	<b>Saldo</b>	<b>12'236.80</b>			<b>29'300</b>	<b>23'676.00</b>	
306	Vstieus da lavur	735.95		0		0.00	
311	Mobiglias, maschinas, veiculs	1'501.85		1'500		1'448.40	
313	Materiel gestiun forestela, benzin	336.50		7'500		29.15	
315	Mantegnimaint mobiglias, maschinas	0.00		1'500		599.50	
316	Adöver fil a grü	3'375.00		6'000		4'500.00	
317	Spaisas	1'000.00		4'000		877.00	
318.01	Sgüraunzas, permiss	0.00		1'500		100.00	
318.02	Transports - Tagls	57'656.80		80'000		89'023.10	
318.03	Cuosts tres terz	1'250.00		120'000		4'718.90	
319	Cuosts per fer s-chalizzas	8'856.00		9'000		6'831.00	
329	Squints	253.60		0		0.00	
364	Contribuziun Selva / SHV	1'500.00		2'000		2'895.00	
390.01	Part cuosts da persunel	66'219.50		12'000		27'585.60	
390.02	Part cuosts fit stabels	12'000.00		12'000		12'000.00	
427.01	Fit Parc Naziunel		7'673.00		7'700		7'673.00
427.03	Ind. militera god e pascal		0.00		23'000		0.00
435.10	Vendita laina d'adöver		63'320.00		100'000		57'140.65
435.20	Vendita laina dad arder		15'400.00		15'000		5'808.00
435.40	Vendita da s-chalizzas		22'250.00		22'000		21'250.00
435.50	Müdamaints inventar		-12'000.00		0		-1'720.00
436.10	Restituziun dazi benzin		2'480.05		2'000		2'152.00
461.01	Subvenziuns chantunelas		63'130.00		50'000		75'880.00
461.02	Subvenziuns chantunelas silvicultur		4'668.95		4'000		6'100.00
490.02	Materiel per oters decasteris		0.00		4'000		0.00
<b>830</b>	<b>Turissem</b>	<b>190'658.39</b>	<b>0.00</b>	<b>190'610</b>	<b>0</b>	<b>375'260.96</b>	<b>0.00</b>
	<b>Saldo</b>		<b>190'658.39</b>		<b>190'610</b>		<b>375'260.96</b>
365.04	Contribuziun CM da skis 2017	0.00		0		191'100.00	
365.05	Contribuziun trafic public EO	159'901.54		168'000		163'472.21	
390.01	Part cuosts da persunel	8'768.00		5'000		6'709.50	
390.03	Part cuosts / Zuoz in festa	3'396.00		5'000		0.00	
390.04	Part cuosts / concours	11'309.50		5'000		5'791.00	
390.05	Part cuosts / biblioteca	7'283.35		7'610		8'188.25	
<b>831</b>	<b>Promozion dal turissem</b>	<b>1'553'692.89</b>	<b>999'683.85</b>	<b>1'561'600</b>	<b>985'500</b>	<b>1'557'581.03</b>	<b>991'338.45</b>
	<b>Saldo</b>		<b>554'009.04</b>		<b>576'100</b>		<b>566'242.58</b>
301	Salaris	84'335.00		84'000		49'075.00	
303	Sgüraunzas socielas	7'275.85		6'800		3'965.25	
304	Chascha pensiun	8'578.95		7'500		3'610.20	
305	Sgüraunza malatia/accidaints	251.15		500		0.00	
310.01	Reclama	19'069.45		30'000		28'554.24	
310.02	Abunamaints da skis	18'000.00		15'000		11'700.00	
310.03	Campagna famiglias	45'437.65		50'000		0.00	
311	Acquists mobiglias/maschinas	24'899.60		10'000		119'764.05	
314	Mantegnimaint post d'infurmaziun staziun	1'791.55		1'500		1'875.00	

Quint curraint (tenor sectuors da servezzan)	Quint 2016		Preventiv 2016		Quint 2015		
	Expensas	Entredas	Expensas	Entredas	Expensas	Entredas	
316.01	Fit post d'infurmaziun staziun	26'040.00		26'000	26'040.00		
316.02	Fit bus local	96'150.15		95'000	96'988.20		
317	Spaisas	1'499.50		1'000	3'059.80		
318	Servezzan divers	4'732.15		5'000	5'450.85		
319	Ulteriuras	2'344.20		2'000	1'583.50		
364.01	Contribuziun Org. da turissem Eng. St. Moritz	987'595.46		950'000	971'485.54		
364.02	Contribuziun trafic public	96'344.20		106'000	89'483.80		
364.03	Contribuziun loipas	27'607.50		30'000	23'995.25		
365	Contribuziuns arrandschamaints	95'964.03		100'000	99'854.85		
390.02	Part cuosts arrandschamaints	5'776.50		40'000	21'095.50		
390.03	Part cuosts sendas	0.00		1'300	0.00		
436	Fit post d'informaziun staziun		29'706.55		27'500	27'812.05	
437.01	Taxa da cura		535'504.40		525'000	526'806.80	
437.02	Contribuziun trafic public		69'434.60		68'000	68'744.20	
437.03	Contribuziun TFA		365'038.30		365'000	367'975.40	
<b>870</b>	<b>S-chudamaint da s-chalizzas Saldo</b>	<b>52'811.15</b>	<b>52'811.15</b>	<b>55'000</b>	<b>55'000</b>	<b>51'941.15</b>	<b>51'941.15</b>
312.01	Cumpra s-chalizzas	22'250.00		22'000	21'250.00		
312.02	Öli da s-chuder	5'157.30		10'000	6'064.20		
312.03	Energia electrica	1'000.00		1'000	1'000.00		
314	Mantegnimaint reparaturas	6'911.50		12'000	7'953.75		
332	Amortisaziuns extraordinarias	2'081.80		0	0.00		
380	Deposit finanziaziun speciela	13'506.05		9'000	14'367.20		
390	Part cuosts da persunel	1'904.50		1'000	1'306.00		
435	Vendita d'energia		42'248.80		46'000	42'985.50	
439	Fondo renovaziun		10'562.35		9'000	8'955.65	
<b>9</b>	<b>FINANZAS ED IMPOSTAS Saldo</b>	<b>2'022'051.45</b>	<b>7'077'151.18</b>	<b>1'410'600</b>	<b>6'789'455</b>	<b>3'166'639.83</b>	<b>8'700'355.96</b>
		<b>5'055'099.73</b>		<b>5'378'855</b>		<b>5'533'716.13</b>	
<b>900</b>	<b>Impostas cumünelas Saldo</b>	<b>0.00</b>	<b>6'507'342.45</b>	<b>1'200</b>	<b>6'250'200</b>	<b>0.00</b>	<b>8'127'890.60</b>
		<b>6'507'342.45</b>		<b>6'249'000</b>		<b>8'127'890.60</b>	
340	Part circuitela taxas chauns	0.00		1'200	0.00		
400.10	Impostas sül acquist		2'853'613.35		2'800'000	2'854'688.60	
400.20	Impostas sülla faculted		966'709.00		750'000	1'059'562.00	
400.40	Impostas a la funtauna		403'577.05		300'000	420'919.85	
401	Impostas persunas giuridicas		467'088.90		600'000	621'901.80	
402.01	Impostas sün stabels		856'263.00		800'000	825'610.00	
403	Impostas guadagn vendita immobiglias		515'455.05		370'000	1'390'307.00	
404	Impostas da trapass		422'662.70		600'000	948'004.70	
405	Impostas d'eredited, donaziuns		13'832.70		25'000	0.00	
406.01	Impostas da chauns		8'140.70		5'200	6'896.65	
<b>920</b>	<b>Egalisaziun da finanzas Saldo</b>	<b>427'664.00</b>	<b>0.00</b>	<b>427'700</b>	<b>0</b>	<b>54'872.00</b>	<b>0.00</b>
			<b>427'664.00</b>		<b>427'700</b>		<b>54'872.00</b>
341	Contribuziun egualisaziun da finanzas	427'664.00		427'700	54'872.00		
<b>932</b>	<b>Patentas ulteriuras Saldo</b>	<b>0.00</b>	<b>350.00</b>	<b>0</b>	<b>0</b>	<b>0.00</b>	<b>1'250.00</b>
		<b>350.00</b>				<b>1'250.00</b>	
410	Patentas d'ustaria		350.00		0	1'250.00	

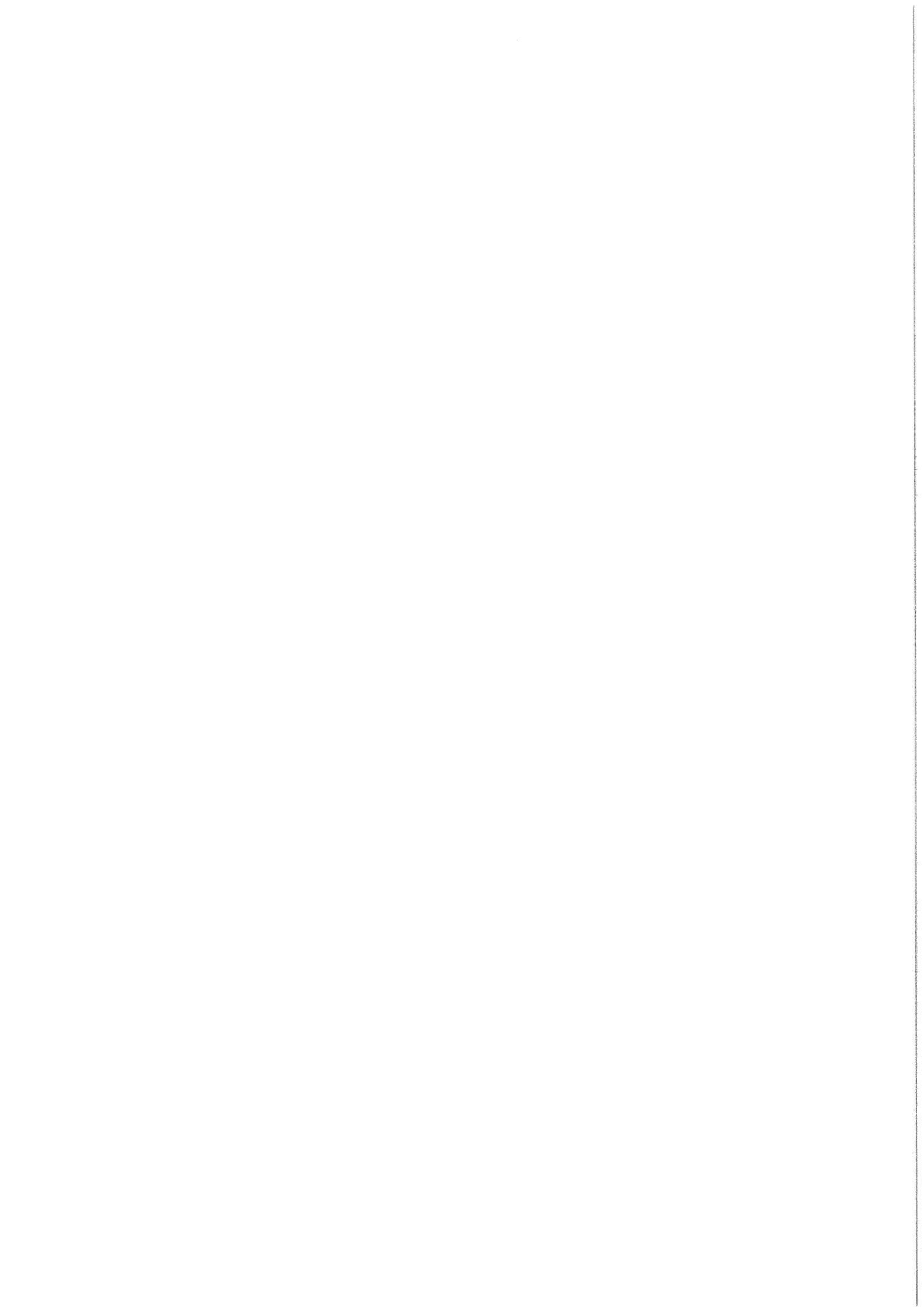
Quint curraint (tenor sectuors da servezzan)		Quint 2016		Preventiv 2016		Quint 2015	
		Expensas	Entredas	Expensas	Entredas	Expensas	Entredas
940	Fits	41'939.70	268'678.73	72'500	240'500	58'423.18	270'460.36
	Saldo	226'739.03		168'000		212'037.18	
321	Fits debits quints curraints	910.05		2'000		2'134.65	
322	Fits imprasts bancaris	5'005.55		24'000		9'826.53	
390	Fits calculatorics egens implaunts	36'024.10		46'500		46'462.00	
410.01	Concessiun CEE		5'936.38		6'000		6'889.02
410.02	Partecipaziun forza electrica		165'187.90		150'000		162'321.10
420	Fits quint curraint		1'602.50		1'000		1'967.94
421	Fits da retard		32'941.95		20'000		35'742.30
422	Fits e dividendas		5'010.00		5'500		5'540.00
490.01	Fits calculatorics egens implaunts		58'000.00		58'000		58'000.00
942	Stabels faculted finanziaia	40'231.45	300'780.00	49'200	298'755	39'688.35	300'755.00
	Saldo	260'548.55		249'555		261'066.65	
312	Ova, energia, s-chodamaint	23'021.15		20'000		20'531.60	
314	Mantegnimaint stabels	2'980.60		15'000		7'171.20	
318.01	Taxas, sgûraunzas	5'137.60		6'000		5'143.55	
318.02	Telefons	1'199.50		1'200		1'199.90	
318.03	administraziun stabels tres terzs	6'558.10		5'000		2'954.10	
390	Part cuosts da persunel	1'334.50		2'000		2'688.00	
423.01	Fits divers		6'400.00		6'400		6'400.00
423.02	Fit Chesa dal pesters		18'000.00		18'000		18'000.00
423.03	Fit Posta veglia		36'000.00		36'000		36'000.00
423.04	Fits Resgia veglia		33'000.00		33'000		33'000.00
423.05	Fits Resgia magazin e center		42'000.00		42'000		42'000.00
423.06	Fits abitaziun chesa cumünela		24'000.00		24'000		24'000.00
423.07	Fits Center da sport Purtum		9'600.00		9'600		9'600.00
423.09	Fits officina in lavuratori cumünel		103'960.00		103'960		103'960.00
423.10	Fits drets da fabrica		26'425.00		24'275		26'425.00
423.11	Fits prüvi cumünel		1'395.00		1'520		1'370.00
980	Amortisaziuns faculted finanzas	17'117.65	0.00	25'000	0	23'529.10	0.00
	Saldo		17'117.65		25'000		23'529.10
330.01	Perditas debituors	15'123.85		25'000		23'529.10	
332	Amortisaziuns extraordinarias	1'993.80		0		0.00	
981	Amortisaziuns faculted administrativa	1'495'098.65	0.00	835'000	0	2'990'127.20	0.00
	Saldo		1'495'098.65		835'000		2'990'127.20
331.01	Amortisaziuns ordinarias	452'911.65		535'000		444'680.45	
332	Amortisaziuns extraordinarias	577'317.20		0		1'095'446.75	
380.10	Prefinanziaziun construcziun lift Albanas	133'300.00		0		0.00	
380.20	Prefinanziaziun Lifts	331'569.80		300'000		250'000.00	
380.30	Prefinanziaziun parkegi Mareg	0.00		0		1'200'000.00	
	Expensas totelas	10'682'795.68		9'788'270		11'809'601.61	
	Entredas totelas		10'722'285.11		9'772'460		11'853'653.06
	Suravaunz expensas				15'810		
	Suravaunz entredas	39'489.43				44'051.45	

Quint d'investiziun (tenor sectuors da servezzan)		Quint 2016		Preventiv 2016		Quint 2015	
		Expensas	Entredas	Expensas	Entredas	Expensas	Entredas
0	ADMINISTRAZIUN GENERELA Saldo	-9'839.60 9'839.60	0.00	0	0	107'876.30	0.00 107'876.30
070	Stabels fac. d'administraziun Saldo	-9'839.60 9'839.60	0.00	0	0	107'876.30	0.00 107'876.30
503.06	Sanaziun tet Tuor Planta	-9'839.60		0		107'876.30	
1	SGÜREZZA PUBLICA Saldo	0.00	0.00	0	0	138'594.30 1'806.95	140'401.25
115	Servezzan da lavinas Saldo	0.00	0.00	0	0	138'594.30 1'806.95	140'401.25
503.01	Pütts per saglianter lavinas	0.00		0		138'594.30	
661.01	Sub. chantun pütts		0.00		0		125'366.30
661.02	Sub. chantun repars		0.00		0		15'034.95
2	SCOULA ED EDUCAZIUN Saldo	0.00	0.00	0	0	133'171.55	0.00 133'171.55
217	Edifizis, implaunts da scoula Saldo	0.00	0.00	0	0	133'171.55	0.00 133'171.55
501.01	Sanaziun Piazza da scoula	0.00		0		133'171.55	
3	CULTURA E TEMP LIBER Saldo	370'420.85	0.00 370'420.85	550'000	0 550'000	0.00	0.00
340	Sport Saldo	370'420.85	0.00 370'420.85	550'000	0 550'000	0.00	0.00
501	Sanaziun piazza Concours	44'232.75		50'000		0.00	
503	Construcziun sela Pradels	326'188.10		500'000		0.00	
4	SANDET Saldo	0.00	0.00	0	0	150'285.15	0.00 150'285.15
410	Chesas da chüra e fliamaint Saldo	0.00	0.00	0	0	150'285.15	0.00 150'285.15
506	Mobiglia pratcha da meidi	0.00		0		150'285.15	
6	TRAFIC Saldo	6'013'529.45	0.00 6'013'529.45	6'595'000	0 6'595'000	771'490.35	95'000.00 676'490.35
620	Vias e plazzas Saldo	5'973'771.35	0.00 5'973'771.35	6'555'000	0 6'555'000	662'639.95	95'000.00 567'639.95
501.02	San. surtratta Punt Maillard / Resgia	96'027.40		105'000		0.00	
501.04	Sanaziun via Dorta etappa 3 a	76'380.45		450'000		176'723.05	
501.05	Chesa da parker Mareg	5'611'819.40		6'000'000		485'916.90	
501.17	Infrastruktura Pro Curtin - Dimvih	189'544.10		0		0.00	
669.05	Vendita plazzas parkegi ost		0.00		0		95'000.00



Quint d'investiziun (tenor sectuors da servezzan)		Quint 2016		Preventiv 2016			Quint 2015	
		Expensas	Entredas	Expensas	Entredas	Expensas	Entredas	
622	Gruppa lavuraints Saldo	39'758.10	0.00 39'758.10	40'000	0 40'000	108'850.40	0.00 108'850.40	
506	Acquists veiculs	39'758.10		40'000		108'850.40		
7	AMBIANT E PLANISAZIUN Saldo	771'871.94	238'337.65 533'534.29	1'101'000	0 1'101'000	271'212.65 676'170.95	947'383.60	
700	Provedimaint d'ova Saldo	478'435.50	32'765.90 445'669.60	690'000	0 690'000	0.00 301'750.00	301'750.00	
501.01	Proget Urezza Lyceum	294'907.05		380'000		0.00		
501.02	Sanaziun Frunts/Albanas	2'235.35		50'000		0.00		
501.04	Sanaziun via Dorta etappa 3 a	78'763.65		180'000		0.00		
501.08	Construcziun lingia d'ova Vuorcha-Curtinellas	820.40		0		0.00		
501.17	Infrastructura QP Dimvih	100'587.75		80'000		0.00		
501.18	Avertüra Curtinellas parcella 2735	1'121.30		0		0.00		
610	Taxas d'attach ( 1%)		32'765.90		0		301'750.00	
710	Chanalisaziun e sarinera Saldo	293'436.44	205'571.75 87'864.69	411'000	0 411'000	237'586.75 365'911.25	603'498.00	
501.02	Sanaziun Frunts/Albanas	0.00		40'000		0.00		
501.04	Sanaziun via Dorta etappa 3 a	117'455.15		180'000		0.00		
501.14	Sanaziun via Dorta (meteor) etappa 3 a	60'118.20		90'000		0.00		
501.17	Infrastructura QP Dimvih	0.00		20'000		0.00		
501.21	Drenascha Vuorcha	2'781.00		0		148'457.30		
503.01	Contribuziun ARO OE (2017-2021)	113'082.09		81'000		89'129.45		
610	Taxas d'attach ( 2%)		65'533.85		0		603'498.00	
669.21	Contribuziun drenascha Vuorcha		140'037.90		0		0.00	
790	Planisaziun territoriela Saldo	0.00	0.00	0	0	33'625.90 8'509.70	42'135.60	
581.15	Planisaziun Albanas	0.00		0		29'905.65		
581.30	Planisaziun Albanigna	0.00		0		3'720.25		
669.15	Entredgias plan. Albanas		0.00		0		28'940.90	
669.30	Entredgias plan. Albanigna		0.00		0		13'194.70	
8	ECONOMIA PUBLICA Saldo	533'214.40	0.00 533'214.40	1'105'000	0 1'105'000	561'266.50	0.00 561'266.50	
800	Alps, pasculs Saldo	17'357.10	0.00 17'357.10	200'000	0 200'000	102'279.45	0.00 102'279.45	
501.01	Sanaziun vias d'alps	-48'993.90		0		74'978.10		
503	Sanaziun alps	66'351.00		200'000		27'301.35		
810	Uffizi forestel Saldo	0.00	0.00	150'000	0 150'000	46'521.05	0.00 46'521.05	
501	Proget suolch d'ova Godin da Frunts	0.00		150'000		0.00		
505.02	Sanaziun vias da god	0.00		0		46'521.05		

Quint d'investiziun (tenor sectuors da servezzan)		Quint 2016		Preventiv 2016		Quint 2015	
		Expensas	Entredas	Expensas	Entredas	Expensas	Entredas
830	Turisse Saldo	464'869.80	0.00 464'869.80	300'000	0 300'000	412'466.00	0.00 412'466.00
506	Indriz Solar Albanas	0.00		0		162'466.00	
511	Chamanna Pradatsch	0.00		0		0.00	
562.01	Contribuziuns lifts - amortisaziuns	250'000.00		250'000		250'000.00	
562.02	Contribuziuns lifts - fits bancaris	81'569.80		50'000		0.00	
562.03	Contribuziuns lifts - Albanas	133'300.00		0		0.00	
860	Avertüra rait da fibra optica Saldo	48'905.70	0.00 48'905.70	0	0	0.00	0.00
501	Avertüra rait da fibra optica	48'905.70		0		0.00	
870	S-chodamaint da s-chalizzas Saldo	2'081.80	0.00 2'081.80	455'000	0 455'000	0.00	0.00
501.08	Construcziun lingia da s-chodamaint Vuorcha-Curtinellas	2'081.80		0		0.00	
503	Sanaziun s-chodamaint	0.00		455'000		0.00	
9	FINANZAS ED IMPOSTAS Saldo	131'993.80	0.00 131'993.80	0	0	0.00	0.00
942	Stabels faculted finanzia Saldo	131'993.80	0.00 131'993.80	0	0	0.00	0.00
503.01	Sanaziun tet Resgia	131'993.80		0		0.00	
Müdeda da la valor reela (tenor sectuors da servezzan)		Quint 2016		Preventiv 2016		Quint 2015	
		Expensas	Entredas	Expensas	Entredas	Expensas	Entredas
9	FINANZAS ED IMPOSTAS Saldo	140'000.00 260'000.00	400'000.00	0	0	100'000.00	0.00 100'000.00
942	Stabels faculted finanzia Saldo	140'000.00 260'000.00	400'000.00	0	0	100'000.00	0.00 100'000.00
703	Indemnisaziun Bellaria / Albanas	140'000.00		0		100'000.00	
803	Venditas "Albanas" Parz. 1214		400'000.00		0		0.00
Total (tenor sectuors da servezzan)			Quint 2016	Preventiv 2016			Quint 2015
Total expensas		7'951'190.84		9'351'000		2'233'896.80	
Total entredgias			638'337.65		0		1'182'784.85
Total surpü			7'312'853.19		9'351'000		1'051'111.95



		Faculted als 01.01.2016	Faculted als 31.12.2016	Augmaint	M ü d e d a s Diminuziun
<b>1</b>	<b>ACTIVAS</b>	<b>25'286'722.78</b>	<b>29'047'789.10</b>	<b>3'761'066.32</b>	
10	Mezs liquids	932'918.03	474'098.46		458'819.57
1000	Chascha	2'528.70	3'038.05	509.35	
1001	Chascha biblioteca	726.95	304.10		422.85
1010	Schec postel (70-2972-8)	375'705.41	186'212.71		189'492.70
1020.10	BCG (CG 135.237.700)	520'278.74	183'039.67		337'239.07
1020.11	BCG Spende Werke G.Casty	0.00	71'176.45	71'176.45	
1020.60	BR (179-0010011-5)	33'678.23	30'327.48		3'350.75
<b>11</b>	<b>Avairs</b>	<b>6'683'986.40</b>	<b>5'469'413.74</b>		<b>1'214'572.66</b>
1110	Quint chantunel per impostas	19'331.35	21'649.40	2'318.05	
1111	Quint chantunel AbxTax	483'097.35	133'545.85		349'551.50
1120.01	Debituors imp. cumünelas / IEC	9'930.00	0.00		9'930.00
1120.02	Debituors imp. cumünelas / abxtax	4'904'251.45	4'839'578.10		64'673.35
1150.01	Debituors (quint collectiv)	825'658.00	288'111.10		537'546.90
1150.02	Ulteriurs debituors	404'917.55	147'449.15		257'468.40
1150.04	Imposta anticipada (VST)	1'906.40	1'755.24		151.16
1150.05	EC-, Postcard, Kreditkarten	165.00	165.00		
1150.40	Debituors pumpiers Plaiv	3'890.00	3'890.00		
1150.95	Bigliets da di SBB	6'038.00	6'005.00		33.00
1150.97	Bigliets Vereina	17'573.00	15'471.00		2'102.00
1150.98	Transit - Debituors	2'186.15	969.35		1'216.80
1190.80	IPV - Debituors	5'042.15	10'824.55	5'782.40	
<b>12</b>	<b>Plazzamaint</b>	<b>3'550'505.00</b>	<b>3'659'781.60</b>	<b>109'276.60</b>	
1210.01	Aczias O.E.E	1.00	1.00		
1210.02	Aczias Lyceum Alpinum	1.00	1.00		
1210.03	Aczias Academia Engiadina, Samedan	1.00	1.00		
1210.05	Aczias Heli-Bernina	1.00	1.00		
1210.06	Aczias lifts da Zuoz	1.00	1.00		
1210.08	Aczias Golf Engadin / St. Moritz AG	1.00	1.00		
1210.09	Aczias ESM Tourismus AG	0.00	15'250.00	15'250.00	
1210.20	Parzuelas Chavalatscha	1.00	1.00		
1210.22	Parzuelas dmura attempos - Samedan	1.00	1.00		
1210.23	Parzuelas piazza aviatica	1.00	1.00		
1210.25	Parzuelas Golf Engadin / St. Moritz AG	1.00	1.00		
1210.26	Parzuelas ch/giarsuns Samedan	1.00	1.00		
1210.27	Parzuelas Center da dmura Zuoz	1.00	1.00		
1230.01	Chesa dals pesters	220'000.00	220'000.00		
1230.02	Posta veglia	290'000.00	290'000.00		
1230.04	Resgia magazin / Center Sur En	430'000.00	560'000.00	130'000.00	
1230.05	Remissa Curtinatscha	1.00	1.00		
1230.06	Chamanna Pradatsch	1.00	1.00		
1230.07	Center da sport Purtum	300'000.00	300'000.00		
1230.08	Parcella Plagnoula	1.00	1.00		
1230.09	Parcella Nr. 2733 (Islas)	1.00	1.00		
1230.10	Parcella Nr. 2928 (Resgia)	1.00	1.00		
1230.11	Parcella Nr. 2840 (CDC)	1.00	1.00		
1230.12	Parcelas agriculas	1.00	1.00		
1230.13	Parcella Nr. 2471 (Purtum)	1.00	1.00		
1230.14	Parcella Nr. 2720 (Inline)	1.00	1.00		
1230.15	Parcella Nr. 1958 (PPIz Chastlatsch)	1.00	1.00		
1230.16	Parcella Nr. 3044 (Curtinellas)	300'000.00	300'000.00		
1230.17	Parcella Nr. 1214 + 2420 (Albanas)	1'995'400.00	1'645'238.50		350'161.50
1230.30	Corp. vschinela, terrain da fabrica, parc. 1642	1.00	1.00		
1230.31	Corp. vschinela, terrain da fabrica, parc. 2846	1.00	1.00		
1230.32	Corp. vschinela, ulteriuras parcelas, tenor glista	1.00	1.00		
1230.35	Sela Pradels	0.00	326'188.10	326'188.10	
1250.01	Inventar da laina	3'200.00	0.00		3'200.00
1250.02	Inventar da s-chalizzas	11'880.00	3'080.00		8'800.00
<b>13</b>	<b>Activas transitorias</b>	<b>419'587.35</b>	<b>312'651.00</b>		<b>106'936.35</b>
1300	Activas transitorias	419'587.35	312'651.00		106'936.35

	Faculted als 01.01.2016	Faculted als 31.12.2016	Augmaint	M ü d e d a s Diminuziun
<b>14 Stabels, immobiglias e mobiglias</b>	<b>4'899'661.30</b>	<b>9'785'616.45</b>	<b>4'885'955.15</b>	
1400 Piazza da sport	1.00	1.00		
1410.08 Act. rait da fibra optica	0.00	48'905.70	48'905.70	
1410.13 Act. Sanaziun Via Dorta	1.00	0.00		1.00
1410.16 Act. Chesa da parker mareg	555'395.40	6'111'675.30	5'556'279.90	
1410.17 Act. Chesa da parker ost	380'530.45	380'530.45		
1410.20 Provedimaint d'ova	1.00	1.00		
1410.22 Act. Proget Urezza Lyceum	0.00	1.00	1.00	
1410.30 Arait chanalisaziun	148'458.30	0.00		148'458.30
1410.60 Cataster part 6 + imsüraziun	1.00	1.00		
1430.10 Chesa da scoula	459'000.00	63'000.00		396'000.00
1430.11 Chesa da scoula da La Plaiv	1.00	1.00		
1430.12 Sela da gimnastica	1.00	1.00		
1430.13 Bellaria	1.00	140'001.00	140'000.00	
1430.14 Piazza da sport Purtum	1.00	1.00		
1430.20 Chesa cumünela	1'633'500.00	1'470'000.00		163'500.00
1430.22 Lavuratori cumünel	1'284'000.00	1'140'000.00		144'000.00
1430.25 Clucher	1.00	1.00		
1430.30 Tuor	1.00	1.00		
1430.31 Chapella San Bastiaun	1.00	1.00		
1430.40 Chamannas d'immundizchas	1.00	1.00		
1430.45 Chesin da cadavers	1.00	1.00		
1430.50 Iglüminaziun da la vias	1.00	1.00		
1430.60 Implaut da tir	1.00	1.00		
1430.65 Implauts da defaisa civila	1.00	1.00		
1430.70 S-chodamaint, s-chalizzas	1.00	1.00		
1450.10 Proget Albanas	1.00	1.00		
1450.11 Püttas saglianter lavinas	1.00	1.00		
1450.20 Alps	126'000.00	150'000.00	24'000.00	
1450.21 Chamannas parc. 3883	1.00	1.00		
1450.30 Repars	1.00	1.00		
1460.01 Mobiglias	1.00	1.00		
1460.05 Implaut EED	1.00	1.00		
1460.10 Maschinas e veiculs cumünels	1.00	1.00		
1460.20 Indriz Solar Albanas	162'467.00	146'220.00		16'247.00
1460.30 Mobilies pratcha da meidi	150'286.15	135'261.00		15'025.15
<b>15 Imprast / Participaziun</b>	<b>8'424'849.10</b>	<b>8'730'718.90</b>	<b>305'869.80</b>	
1550.01 Imprasts lifts - amortisaziuns	2'062'500.00	2'312'500.00	250'000.00	
1550.02 Imprasts lifts - fits bancairs	593'249.10	674'818.90	81'569.80	
1550.03 Imprasts lifts - investiziuns	1'050'000.00	1'050'000.00		
1550.04 Imprasts lifts - Albanas	3'904'600.00	4'037'900.00	133'300.00	
1550.05 Imprasts soc. promoziun lifts	250'000.00	200'000.00		50'000.00
1550.06 Imprasts lifts - Albanas (Hypothek)	534'500.00	440'500.00		94'000.00
1550.10 Imprasts a terzs	30'000.00	15'000.00		15'000.00
<b>16 Contribuziuns per investiziuns</b>	<b>1.00</b>	<b>1.00</b>		
1640.30 Contribuziuns ARO OE	1.00	1.00		
<b>17 Ulteriuras expensas activedas</b>	<b>375'214.60</b>	<b>615'507.95</b>	<b>240'293.35</b>	
1710.02 Plan da furmaziun Hotel Arve	6'738.50	6'738.50		
1710.15 Plan da quartier Albanas	49'838.50	0.00		49'838.50
1710.21 Plan da quartier Dimvih	63'511.35	353'643.20	290'131.85	
1710.25 Via da quartier Mareg	236'626.25	236'626.25		
1710.35 Infrastructura Mariöl	18'500.00	18'500.00		
<b>Activas totelas</b>	<b>25'286'722.78</b>	<b>29'047'789.10</b>	<b>3'761'066.32</b>	

		Faculted als 01.01.2016	Faculted als 31.12.2016	Augmaint	M ü d e d a s Diminuiziun
<b>2</b>	<b>PASSIVAS</b>	<b>25'286'722.78</b>	<b>29'008'299.67</b>	<b>3'721'576.89</b>	
<b>20</b>	<b>Impegn curraints</b>	<b>1'667'868.29</b>	<b>2'015'583.47</b>	<b>347'715.18</b>	
2000.01	Credituors (quint collectiv)	104'908.44	156'146.80	51'238.36	
2000.02	Credituors divers	1'145'035.90	1'454'699.72	309'663.82	
2050.82	Transit viedi da scoula	667.30	0.00		667.30
2050.84	Transit Curling	0.00	1'500.00	1'500.00	
2050.85	Transit Humus Mareg	0.00	5'913.00	5'913.00	
2050.98	Salaris	5'899.35	18'010.45	12'111.10	
2050.99	Transit - Debituors	8'612.55	5'516.00		3'096.55
2060.10	Impostas baselgia reformeda	245'048.90	253'023.55	7'974.65	
2060.20	Impostas baselgia catolica	94'607.55	87'167.35		7'440.20
2090.80	IPV - Credituors	63'088.30	33'606.60		29'481.70
<b>22</b>	<b>Debits a cuorta düreda</b>	<b>2'000'000.00</b>	<b>5'200'000.00</b>	<b>3'200'000.00</b>	
2210.01	PC - imprast fix 1. part (LZ 28.11.17)	0.00	500'000.00	500'000.00	
2210.02	PC - imprast fix 2. part (LZ 10.4.2017)	0.00	1'200'000.00	1'200'000.00	
2210.05	PC - imprast fix 3. part (LZ 31.10.2017)	0.00	1'500'000.00	1'500'000.00	
2210.06	PC - imprast fix 4. part (LZ 16.3.2017)	0.00	500'000.00	500'000.00	
2210.07	PC - imprast fix 5. part (LZ 12.12.2017)	0.00	1'500'000.00	1'500'000.00	
2210.08	GKB - imprast fix, 1. part (LZ - 7.1.16)	500'000.00	0.00		500'000.00
2210.09	GKB - imprast fix, 2. part (LZ - 30.10.16)	500'000.00	0.00		500'000.00
2210.10	GKB - imprast fix, 3. part (LZ - 3.11.16)	1'000'000.00	0.00		1'000'000.00
<b>25</b>	<b>Passivas transitorias</b>	<b>173'530.35</b>	<b>307'032.25</b>	<b>133'501.90</b>	
2500	Passivas transitorias	173'530.35	307'032.25	133'501.90	
<b>28</b>	<b>Finanziaziuns specielas</b>	<b>18'509'947.41</b>	<b>18'550'307.22</b>	<b>40'359.81</b>	
2800	Provedimaint d'ova	1'545'521.95	1'272'062.15		273'459.80
2810	Chanalisaziun	5'487'563.01	5'313'573.02		173'989.99
2820	Immundizchas	171'754.55	189'938.75	18'184.20	
2830	S-chodamaint, s-chalizzas	6'014.00	8'957.70	2'943.70	
2831	S-chodamaint, s-chalizzas fond da renovaziun	47'858.00	58'420.35	10'562.35	
2880.03	Prefinanziaziun plazzas da parc	65'000.00	65'000.00		
2880.10	Prefinanziaziun construcziun s-chabellera Albanas	4'533'100.00	4'916'400.00	383'300.00	
2880.20	Prefinanziaziun Lifts	3'705'749.10	3'787'318.90	81'569.80	
2880.30	Prefinanziaziun parkegi Mareg	2'700'000.00	2'700'000.00		
2890.01	Acquists localited civila	236'124.25	227'373.80		8'750.45
2890.06	Conto sanaziun ex vias chantunelas	11'259.55	11'259.55		
2890.30	Corp. vschinela parcelas	3.00	3.00		
<b>29</b>	<b>CHAPITÊL EGEN</b>	<b>2'935'376.73</b>	<b>2'935'376.73</b>		
2900	Chapitêl egen	2'935'376.73	2'935'376.73		
	<b>Passivas totelas</b>	<b>25'286'722.78</b>	<b>29'008'299.67</b>	<b>3'721'576.89</b>	
	<b>Suravaunz activas</b>		<b>39'489.43</b>		