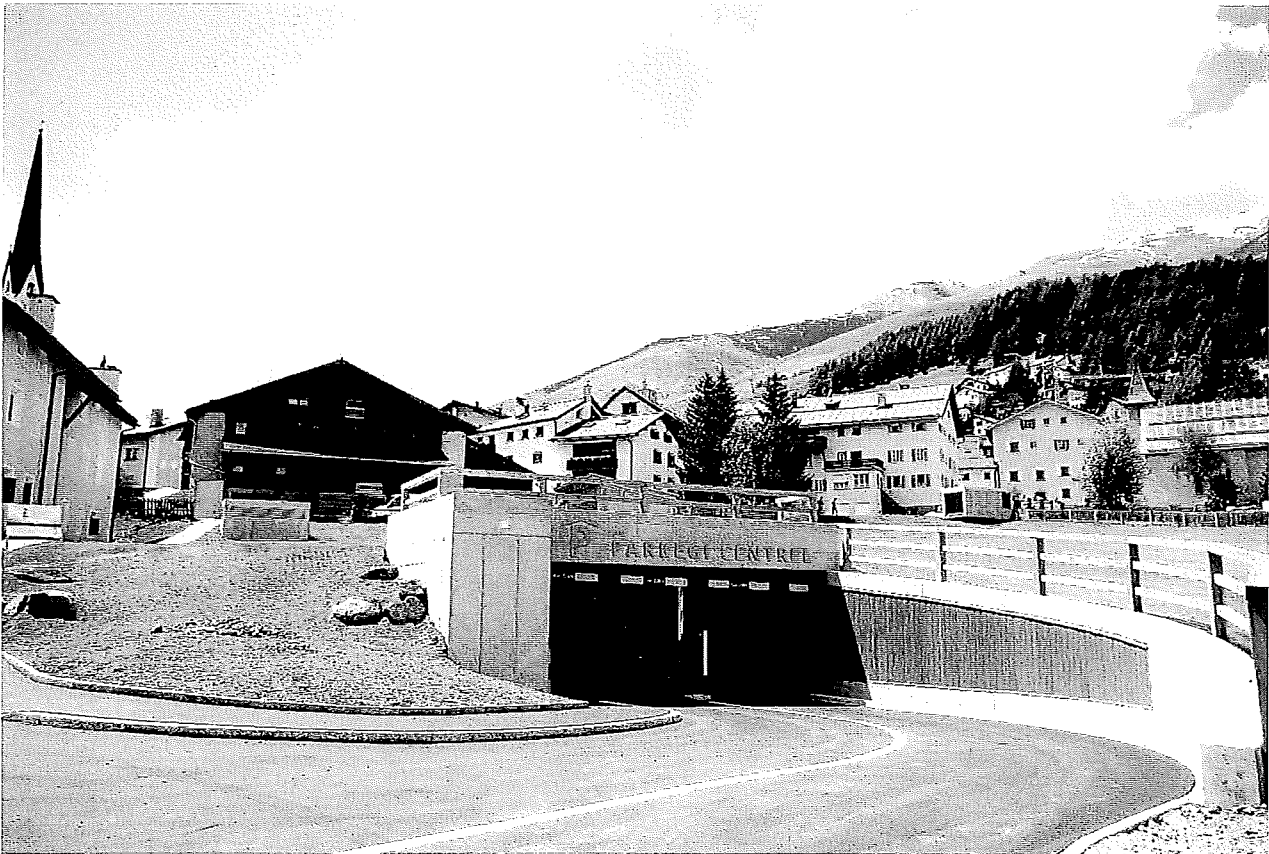




Vschinauncha da Zuoz



Preventiv 2018

Budget 2018

Administraziun cumünela T +41 (0)81 851 22 22
 Gemeindeverwaltung F +41 (0)81 851 22 21
 Chesa Cumünela info@zuoz.ch
 CH-7524 Zuoz www.zuoz.ch



Commentar in regard il preventiv 2018 per mauns da la radunanza cumünela

Stimedas votantas, stimos votants

Ils cuosts e las entredgias progettedas dal preventiv as baseschan sül preventiv 2017 e süls resultats da l'an curraint. Que chi do in ögl sun ils nouvs numers da contos chi haun müdo in connex cul nouv model HRM2 cha las vschinaunchas sun obliedas d'implementer sül an 2018. Otramaing resta la structura dal preventiv scu fin cò. Ils müdamaints ils pü importants dal **preventiv 2018** vegnan declaros in seguit.

Tar l'**administraziun generela (gruppa 0)** es previs da müder our divers computers da l'administraziun, chi haun raggiunt la fin da lur ciclus da vita. Eir la pagina d'internet www.zuoz.ch stu gnir moderniseda. Las taxas externas per stimaziuns sun caluledas fich otas siand cha l'an chi vain (e l'an zieva) ho lö üna stima cumplessiva da tuot ils edifizis in vschinauncha.

Illa **gruppa 1 sgürezza publica** sun integros ils cuosts per las diversas cunvegns da prestaziun da la Regiun Malögia scu eir ils cuosts pels pumpiers, chi prevezzan qualche investiziuns per l'an chi vain.

I'l champ **educaziun (gruppa 2)** as po constater cha l'agüd linguistic dvainta adüna pü pretensius, saja que in scoulina u in scoula primara. I'l preventiv da la scoula da la Plaiv SFM es eir integro il cuost per il proget „lö d'inscunter per giuvenils“. Investiziuns sun eir previsas aint il mantegnimaint da las chesas da scoula (tualettas sela da gimnastica, adaptamaints büro mnedra da scoula, adaptamaints Chesa dals Pestes ed oter pü). Siand cha la scoula stu accumplir las pretaisas dal plan d'instrucziun 21 as ho da fer contrats da mantegnimaint pels nouvs computers chi vegnan cumpros in quist connex.

Illa **gruppa 3 cultura e temp liber** do que ün müdamaint dals cuosts in connex cul spustamaint da la piazza da hockey our il Lyceum, chi pisserescha in avegnir eir pel mantegnimaint. Our da quel motiv es integro üna contribuziun annuela da frs. 50'000.00 chi'd es previsa tenor cunvegna pels prossems tschinch ans.

Illa **gruppa 4 sandet** sun büdschettos praticamaing be cuosts externs per prestaziuns tres terzs e que sainza grands müdamaints in connex cul preventiv 2017.

Illa **gruppa 6 trafic** sun previsas diversas lavuors da mantegnimaint vi da la rait da las vias cumünela. Ün proget pertuocha per exaimpel la sanaziun da la Via Castell (1. etappa). Tals parkegis as stu prevzair cuosts ed entredgias dal parkegi Centrel per ün an inter. Cò es que hoz auncha difficil da fer üna prognosa concreta. Per la gruppa da lavur es previs da rimplizzer ün dals duos trax.

Illa **gruppa 7 ambient e planisaziun** es da remarcher cha las finanziaziuns specielas per l'ova, chnalisaziun ed immundizchas sun bain implidas. Tal provedimaint d'ova es previs qualche mantegnimaint vi dals bügls. Tal provedimaint d'ova persa do in ögl ün grand import da frs. 1'015'000.00 chi correspuonda a la contribuziun da la vschinauncha vi dal proget da la sarinera regiunela ARO, chi'd es in construcziun. L'import vain contabiliso directamaing sur las finanziaziuns specielas. Illa planisaziun do que l'an chi vain cuosts in pü siand cha stu gnir realiso ün nouv plan directiv cumünel tenor oblig dal chantun.

La **gruppa 8 economia publica** pertuocha il champs alps, forestel e turissem. Tar las alps as po sbasser ils cuosts da mantegniment in general siand cha tuot las alps da Zuoz as rechattan intaunt in ün fich bun stedi. Tar la gestiun forestela s'ho pudieu optimer aunch'üna vouta ils cuosts insembel cul silvicultur in profitand da l'esperienza da la collavuraziun traunter las vschinaunchas da Zuoz e S-chanf. Illa gruppa turissem sun integros ils cuosts pel mantegniment da la piazza da Concours scu eir las contribuziuns vi dad eveniments locals, subregionels e regionels. Fin cò gnivan üna granda part da quists eveniments regionels finanzios tres la destinaziun ESTM. Per l'an 2018 haun ils cumüns surpiglio quista lezcha siand cha quista part es gnida separeda oura da las novas lezchas da l'organisaziun turistica regiunela. Ils cuosts in connex culla gestiun dals lifts da Zuoz sun eir contabilisos in quista gruppa. Per la gestiun da la rait da fibra optica da Mia Engiadina es previs ün import da frs. 50'000.00 uschè cha'l proget possa partir l'an chi vain.

In resguardand la situaziun economica as ho büdschetto las entredgias tar las **impostas illa gruppa 9** pü u main analog a l'an passo. Il chantun ho fat tschertas indicaziuns a regard las impostas chi sun gnidas resguardadas aint il preventiv. Las impostas cumünelas sun ligermaing pü otas, las impostas specielas incunter pü bassas. L'import cha la vschinauncha stu pajer scu contribuziun per l'egualisaziun da finanzas es dvanteda aunch'üna vouta pü bassa, uschè cha'l preventiv 2018 serra cun ün **s-chevd da frs. 48'420.00**.

Il **preventiv d'investiziuns 2018** prevezza **investiziuns totelas da frs. 2'100'000.00** (netto). La sanaziun dal stand da tir in Suotarivas stu gnir realiseda l'an chi vain tenor prescripziuns chantunelas. Il plan d'instrucziun 21 da las scoulas primaras prevezza l'integraziun da l'informatica i'ls uraris, uschè cha stu gnir cumpro üna prüma part da computers per scolars e magistraglia. Zieva cha'l Concours Hippique da Zuoz es dvanto darcho la pü grand'occurrenza da sagl i'l Chantun, que chi ho da che fer culla piazza da sablun, propuona il cussagl da cumprer las mattas da gomma invezza da fitter quellas minch'an per cuosts considerabels. Cun quist'investiziun po gnir garantieu il success da l'eveniment eir in avegnir. In connex cullas vias cumünelas sun büdschettos divers progets: ad es previs d'optimer las entredgias in vschinauncha ost e vest, glivrer il marchapè in Curtin Plavaunt vers il sunteri e saner Fussò/Ritscha, vias i'l minz da la vschinauncha chi's rechattan in ün nosch stedi. Per la seguond'etappa dal proget repairs Albanas sun büdschettos cuosts da frs. 600'000.00 chi vegnan però subvenziunos cun 70%. Siand cha las sanaziuns da las alps da Zuoz sun bod glivredas, mauncha uossa be auncha il tet da la segunda stalla da l'alp Schuoler. Ils cuosts sun integros aint il preventiv. Ün nouv proget invezza es il proget d'innaimaint da la loipa da passlung traunter Zuoz e S-chanf, in fand adöver dal s-chev chi vain fat la sted chi vain da las ouvras electricas. In ün prüm pass es previs da metter aint ils büschens e las vascas per pü tard alura pudair tacher landervi chanuns da naiv per innaiver quista tratta attractiva e cun grand'importanza eir pel Maraton da skis Engiadinais. Al glistess mumaint po gnir garantieu il provedimaint d'ova traunter las duos vschinaunchas in cas d'urgenza. E finelmaing sun integros aunch'üna vouta frs. 250'000.00 per l'avertüra da la rait da fibra optica insembel culla Repower e Mia Engiadina, per cha'l servezzan d'ün internet svelto possa bainbod gnir spüert a tuot la populaziun.

Administraziun cumünela T +41 (0)81 851 22 22
 Gemeindevverwaltung F +41 (0)81 851 22 21
 Chesa Cumünela info@zuoz.ch
 CH-7524 Zuoz www.zuoz.ch



Kommentar zum Voranschlag 2018 zu Händen der Gemeindeversammlung

Geschätzte Stimmbürgerinnen, geschätzte Stimmbürger

Der projektierte Aufwand und die Erträge des Voranschlags basieren auf dem Voranschlag 2017 und den Erkenntnissen aus dem laufenden Jahr. Augenfällig sind die neuen Kontonummern, welche sich mit der Implementation des neuen Rechnungslegemodells HRM2 verändert haben. Die Gemeinden sind verpflichtet, dieses neue Verfahren ab dem Jahr 2018 einzuführen. Die wichtigsten Anpassungen des **Voranschlags 2018** werden nachfolgend kurz erläutert.

Bei der **Gruppe 0 Verwaltung** ist vorgesehen, verschiedene Computer der Verwaltung auszuwechseln, da diese ihren Lebenszyklus erfüllt haben. Auch die Internet-Seite www.zuoz.ch muss modernisiert werden. Die externen Taxen sind sehr hoch kalkuliert, da nächstes (und übernächstes) Jahr eine Gesamtschätzung der Liegenschaften in der Gemeinde stattfindet.

In der **Gruppe 1 Öffentliche Sicherheit** sind die Kosten für die verschiedenen Leistungsvereinbarungen mit der Region Maloja wie auch Kosten für die Feuerwehr, welche nächstes Jahr gewisse Investitionen vorsieht, enthalten.

Im Bereich **Schule und Bildung (Gruppe 2)** muss bemerkt werden, dass die Kosten für die sprachliche Unterstützung im Kindergarten wie auch in der Primarschule immer höher werden. Im Budget der Plaiv-Schule SFM sind auch die Kosten für das Projekt „Jugendtreff“ enthalten. Mehrkosten verursachen gewisse Unterhaltsarbeiten in den Schulhäusern (Toiletten Turnhalle, Anpassungen Büro Schulleitung, Anpassungen Chesa dals Pesters u.a.). Da die Schule verpflichtet ist, gewisse Anforderungen aus dem Lehrplan 21 zu erfüllen, müssen für die in diesem Zusammenhang geplanten Computer auch die entsprechenden Wartungsverträge abgeschlossen werden.

In der **Gruppe 3 Kultur und Freizeit** gibt es eine Verschiebung der Kosten in Zusammenhang mit dem Eishockeyplatz Purtum, weil dieser bekanntlich ins Lyceum verschoben wird und der Unterhalt durch das Lyceum gewährleistet wird. Aus diesem Grund ist ein Beitrag von CHF 50'000.00 budgetiert, welcher gemäss Vereinbarung für die nächsten fünf Jahre anfallen wird.

In der **Gruppe 4 Gesundheit** sind praktisch nur externe Kosten für Leistungen durch Dritte enthalten und dies ohne grosse Veränderungen zum Budget 2017.

Bei der **Gruppe 6 Strassen** sind verschiedene Unterhaltsarbeiten am Strassennetz der Gemeindestrassen vorgesehen. Ein Projekt betrifft beispielsweise die Sanierung der Via Castell (1. Etappe). Bei den Parkhäusern sind Kosten und Erträge für ein ganzes Jahr vorzusehen. Das betrifft einerseits die Unterhaltskosten und andererseits die Park- und Mietgebühren, bei denen aber heute eine konkrete Prognose eher schwierig ist. In der Werkgruppe ist der Ersatz eines Pneuladers geplant.

In der **Gruppe 7 Planung und Umwelt** kann festgehalten werden, dass die Spezialfinanzierungen in den Bereichen Wasser, Abwasser und Abfallbewirtschaftung gut gefüllt sind. Bei der Wasserversorgung sind gewisse Unterhaltsarbeiten bei den Brunnen vorgesehen. Bei der Abwasserversorgung sticht der hohe Betrag über CHF 1'015'000.00 ins Auge, welcher dem Beitrag der Gemeinde an die neue regionale Abwasserreinigungsanlage ARO, welche sich im Bau befindet, entspricht. Der Beitrag wird direkt über die Spezialfinanzierung abgebucht. Die Kosten im Bereich Planung mussten erhöht

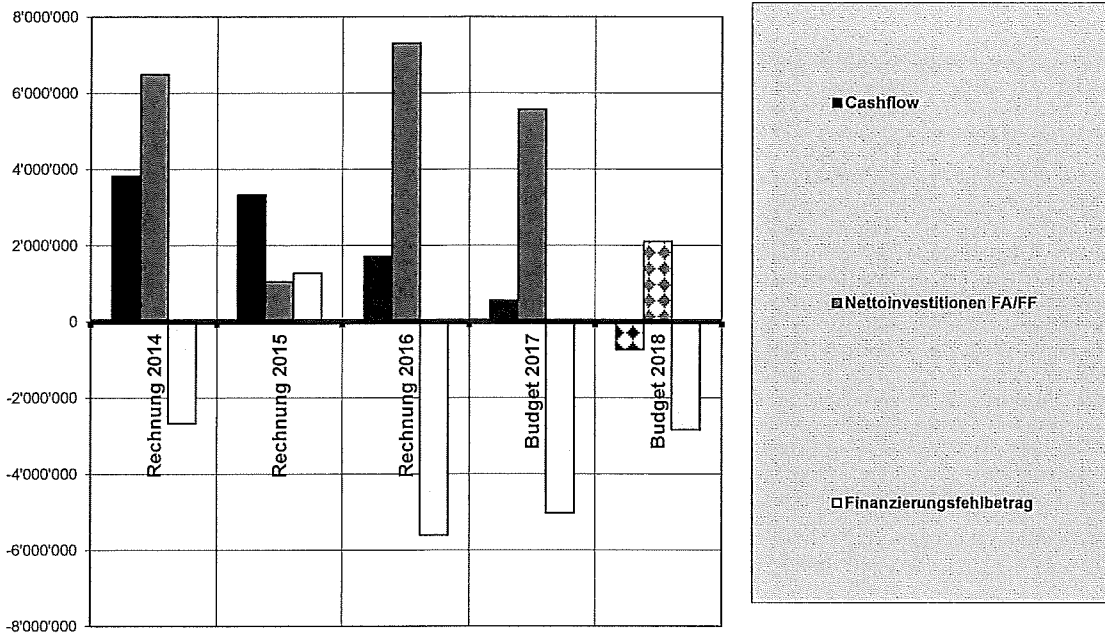
werden, da im nächsten Jahr ein Kommunales Räumliches Leitbild (Vorgabe Kanton) erstellt werden muss.

Der **Bereich 8 Volkswirtschaft** betrifft die Sparten Alpen, Forst und Tourismus. Bei den Alpen können die Unterhaltskosten generell vermindert werden, da sich alle Alpen von Zuoz inzwischen in einem sehr guten Zustand befinden. Im Bereich Forst konnten die Kosten zusammen mit dem Forstwart noch einmal optimiert werden, dies dank den gemachten Erfahrungen in der Zusammenarbeit zwischen den Gemeinden Zuoz und S-chanf. In der Gruppe Tourismus sind der Unterhalt für den Concours-Platz wie auch die Beiträge an lokale, subregionale und regionale Veranstaltungen enthalten. Bis anhin wurde ein grosser Teil dieser regionalen Veranstaltungen durch die Destination ESTM unterstützt. Für das Jahr 2018 haben die Gemeinden diese Aufgabe übernommen, da die neue regionale Tourismusorganisation dies nicht mehr zu ihren Aufgaben zählt. Die Kosten für den Betrieb der Sessellifte von Zuoz sind auch in dieser Gruppe budgetiert. Für den Betrieb des Glasfasernetzes von Mia Engiadina ist ein Betrag von CHF 50'000.00 vorgesehen, damit das Projekt nächstes Jahr starten kann.

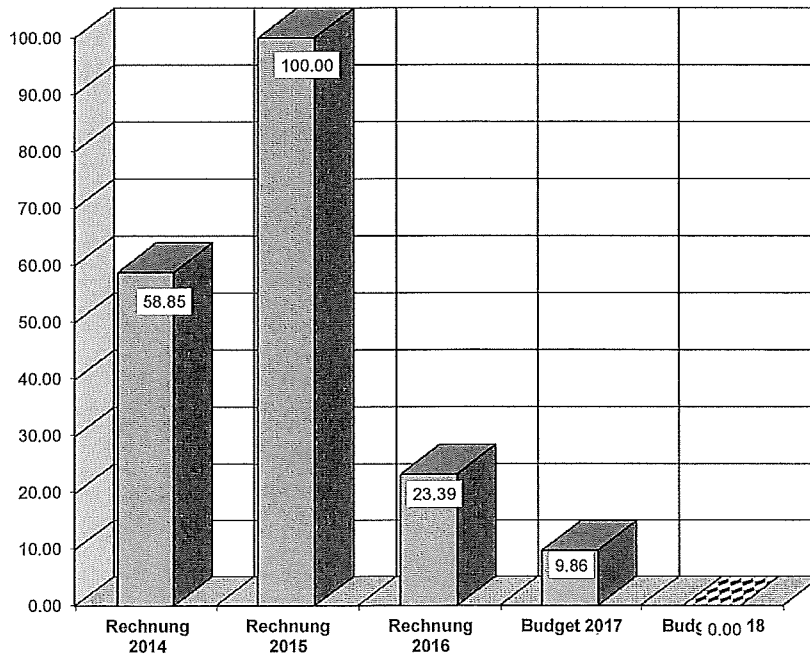
In Anbetracht der wirtschaftlichen Ausgangslage wurden die Einnahmen an **Gemeindesteuern in der Gruppe 9** mehr oder weniger analog dem Vorjahr budgetiert. Der Kanton hat gewissen Angaben betr. die Steuereinnahmen gemacht, welche im Budget berücksichtigt sind. Bei den Einkommenssteuern wurde etwas mehr budgetiert, bei den Spezialsteuern etwas weniger. Der Beitrag an den Kantonalen Finanzausgleich ist noch einmal beträchtlich tiefer budgetiert, so dass das Budget 2018 mit einem **Verlust von CHF 48'420.00** schliesst.

Das **Budget der Investitionsrechnung 2018** sieht Ausgaben in der Höhe von **CHF 2'100'000.00 (netto)** vor. Gemäss kantonalen Vorschriften muss der Schiessstand in Suotarivas im nächsten Jahr saniert werden. Der Lehrplan 21 der Primarschulen sieht die Integration des Bereichs Informatik im Unterricht vor, so dass eine erste Tranche Computer für Schüler und Lehrer angeschafft werden muss. Nachdem der Concours Hippique von Zuoz dank dem Sandplatz wieder zum grössten Pferdesportanlass im Kanton gewachsen ist, schlägt der Gemeinderat vor, die Gummimatten zu kaufen, statt jedes Jahr für viel Geld zu mieten. Mit dieser Anschaffung kann der Erfolg des Anlasses auch in Zukunft gewährleistet werden. Bei den Gemeindestrassen sind einige Projekte vorgesehen: die Neugestaltung der Dorfeinfahrten Ost und West, die Fertigstellung des Trottoirs von Curtin Plavaunt Richtung Friedhof und die Sanierung der Fussò/Ritscha, Strassen im Dorfzentrum, welche sich in einem schlechten Zustand befinden. Für die zweite Etappe der Sanierung der Lawinerverbauungen Albanas ist ein Betrag von CHF 600'000.00 vorgesehen, davon werden 70% subventioniert. Da die Sanierungen der Zuozer Alpen bald abgeschlossen sind, fehlt nun nur noch die Dachsanierung des zweiten Stalles bei der Alp Schuoler. Die Kosten hierfür sind im Budget enthalten. Ein neues Projekt hingegen ist das Vorhaben, die Langlaufloipe zwischen Zuoz und S-chanf beschneien zu können. In einem ersten Schritt ist es vorgesehen, die Leitungen und Schächte im Graben der EKW zu verlegen, welcher nächsten Sommer erstellt wird. Damit könnten später Schneekanonen montiert werden, um diese attraktive Strecke und für den Engadin Skimarathon bedeutenden Abschnitt beschneien zu können. Gleichzeitig kann die Wasserversorgung zwischen den zwei Gemeinden im Notfall garantiert werden. Und schlussendlich sind noch einmal CHF 250'000.00 für die Erschliessung der Glasfaserversorgung zusammen mit der Repower und der Mia Engiadina vorgesehen, damit das schnelle Internet bald der gesamten Zuozer Bevölkerung zur Verfügung stehen kann.

Vschinauncha da Zuoz; Kapitalflussrechnung

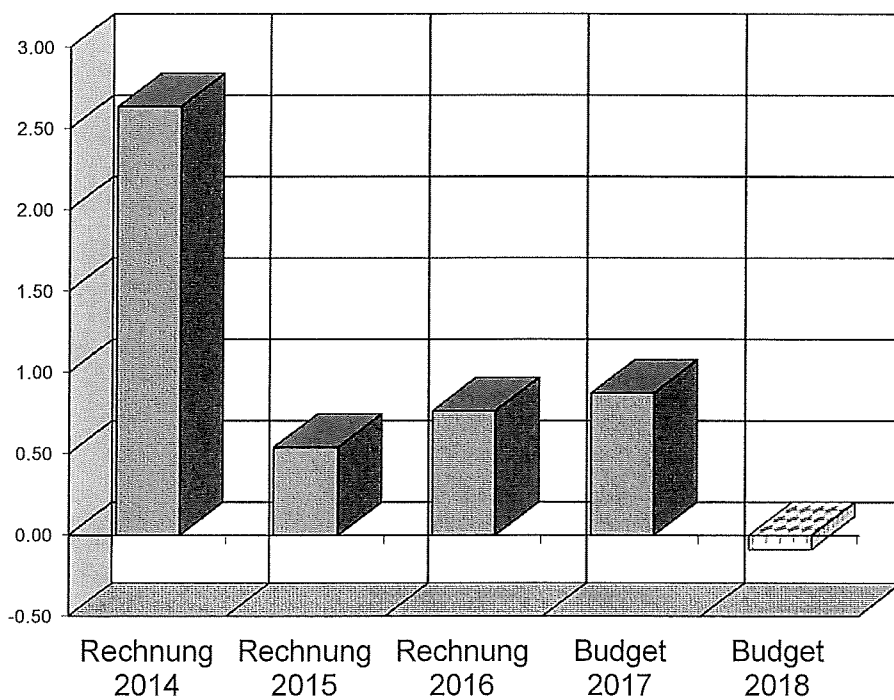


Vschinauncha da Zuoz: Selbstfinanzierungsgrad



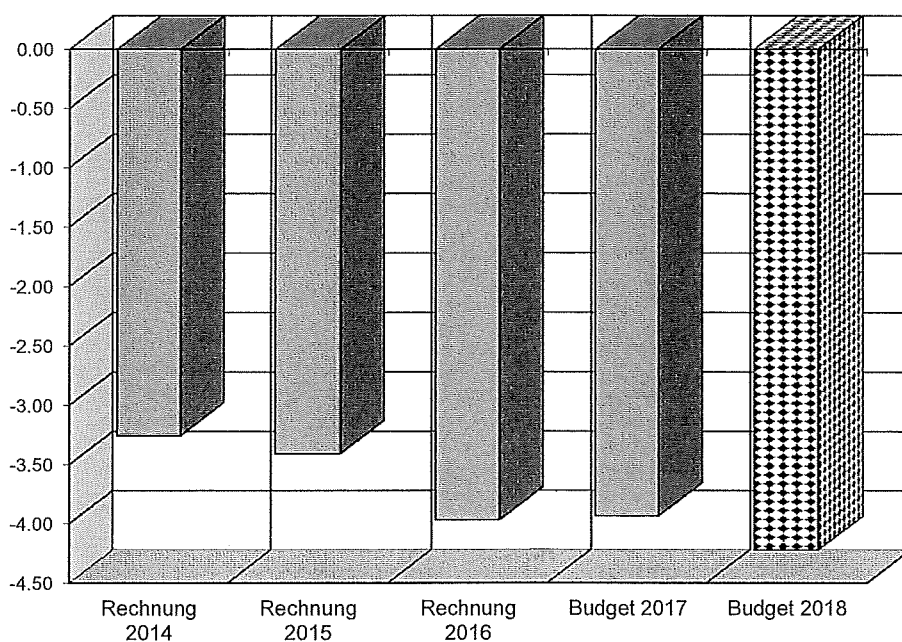
Unter 70 % = grosse Neuverschuldung
 70-100 % = volkswirtschaftlich vertretbar
 100 % = langfristig anzustreben

Vschinauncha da Zuoz: Kapitaldienstanteil



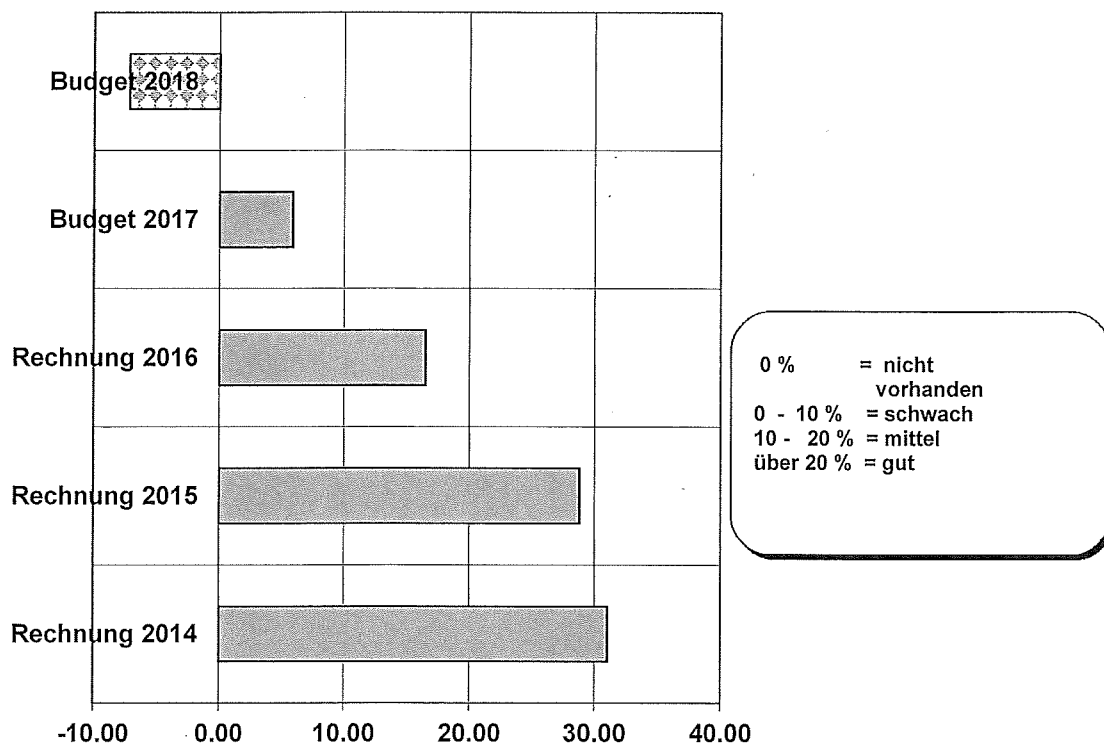
0 - 5 % kleine Verschuldung bzw. kleiner Abschreibungsbedarf
 5 - 15 % tragbar
 15 - 25 % hoch bis sehr hoch
 über 25 % kaum noch tragbar

Vschinauncha da Zuoz: Zinsbelastungsanteil



0 - 2 % = kleine Verschuldung
 2 - 5 % = mittlere Verschuldung
 5 - 8 % = Grosse Verschuldung
 über 8 % = Ueberschuldung, kaum noch tragbar

Vschinauncha da Zuoz: Selbstfinanzierungsanteil



a) Zusammenzug	Preventiv 2018		Preventiv 2017		Quint 2016	
	Expensas	Entredas	Expensas	Entredas	Expensas	Entredas
0	ADMINISTRAZIUN GENERELA Nettoaufwand	1'595'850 221'095	1'554'700 1'374'755	219'895 1'334'805	2'299'050.14	219'016.14 2'080'034.00
1	SGÜREZZA PUBLICA Nettoaufwand	587'600 121'300	615'600 466'300	98'500 517'100	539'633.12	103'718.95 435'914.17
2	EDUCAZIUN Nettoaufwand	2'231'960 350'700	2'092'990 1'881'260	350'700 1'742'290	2'678'254.62	474'508.00 2'203'746.62
3	CULTURA, SPORT E BASELGIA Nettoaufwand	268'400 64'030	280'400 204'370	64'030 216'370	255'919.19	61'513.30 194'405.89
4	SANDET Nettoaufwand	378'000 5'000	402'800 373'000	5'000 397'800	295'360.19	7'861.10 287'499.09
5	SGÜREZZA SOCIELA Nettoaufwand	163'560 0	168'060 163'560	0 168'060	119'200.95	1'478.00 117'722.95
6	TRAFIC Nettoaufwand	944'750 303'740	861'995 641'010	368'740 493'255	979'968.38	332'884.95 647'083.43
7	AMBIANT E PLANISAZIUN Nettoaufwand	1'777'850 1'576'000	1'328'850 201'850	1'213'000 115'850	1'540'517.66	1'208'651.64 331'866.02
8	ECONOMIA PUBLICA Nettoaufwand	2'358'760 1'194'300	2'451'160 1'164'460	1'215'700 1'235'460	2'589'448.82	1'262'884.30 1'326'564.52
9	FINANZAS ED IMPOSTAS Nettoertrag	375'240 6'422'145	6'797'385	452'940 6'250'490	6'703'430 692'411.35	8'050'190.44 7'357'779.09
	Expensas totelas	10'681'970	10'209'495	11'989'764.42		
	Entredas totelas		10'633'550	10'238'995		11'722'706.82
	Suravaunz expensas		48'420	0		267'057.60
	Suravaunz entredas	0	29'500	0.00		

Quint da gestiun	Preventiv 2018		Preventiv 2017		Quint 2016	
	Expensas	Entredas	Expensas	Entredas	Expensas	Entredas
0 ADMINISTRAZIUN GENERALEA Nettoaufwand	1'595'850	221'095 1'374'755	1'554'700	219'895 1'334'805	2'299'050.14	219'016.14 2'080'034.00
0110 Legislativa Nettoaufwand	15'500	0 15'500	15'500	0 15'500	28'141.45	0.00 28'141.45
3000.00 Remuneraziun tschantedas	5'500	0	5'500	0	9'250.00	0.00
3132.00 Cuosts da revisiun	10'000	0	10'000	0	18'891.45	0.00
0120 Executiva Nettoaufwand	186'800	0 186'800	182'900	0 182'900	212'628.00	0.00 212'628.00
3000.00 Remuneraziun cussagl/president	138'000	0	135'000	0	166'994.65	0.00
3050.00 Sgüraunzas socielas	11'100	0	10'700	0	12'911.25	0.00
3052.00 Chascha pensiu	7'500	0	7'000	0	6'558.80	0.00
3053.00 Sgüraunzas malatia / accidaint	200	0	200	0	172.60	0.00
3170.00 Represchantanzas e spaisas	30'000	0	30'000	0	25'990.70	0.00
0210 Administraziun cumünela Nettoaufwand	801'400	126'500 674'900	762'900	126'500 636'400	812'786.64	142'100.59 670'686.05
3010.00 Salaris	420'000	0	434'000	0	539'907.00	0.00
3050.00 Sgüraunzas socielas	33'700	0	34'800	0	41'936.90	0.00
3052.00 Chascha pensiu	31'000	0	32'000	0	28'086.25	0.00
3053.00 Sgüraunzas malatia / accidaint	1'400	0	1'700	0	1'452.65	0.00
3099.00 Ulteriurs cuosts da persunel	3'000	0	5'000	0	5'269.15	0.00
3100.00 Materiel da büro, stamparias	10'000	0	10'000	0	8'413.62	0.00
3101.00 Abunamaints giassetas	500	0	500	0	630.70	0.00
3102.00 Inserats e publicaziuns / giassetta da Zuoz	10'000	0	10'000	0	6'836.90	0.00
3110.00 Acquist mobiglias, apparatusas	3'000	0	6'000	0	1'545.75	0.00
3113.00 Acquist indrizs tecnicos (Hardware)	40'000	0	0	0	0.00	0.00
3130.01 Telefons	5'000	0	5'000	0	6'618.65	0.00
3130.03 Portos, spaisas banca/cp	25'000	0	25'000	0	26'323.71	0.00
3130.04 Taxas externas (permis)	36'000	0	36'000	0	41'933.05	0.00
3130.05 Taxas externas (stimaziuns)	80'000	0	4'000	0	4'748.00	0.00
3132.00 Cuosts da dret/perizchas	2'000	0	2'000	0	1'502.25	0.00
3133.00 Cuosts d'utilisaziun per informatica	0	0	0	0	0.00	0.00
3134.01 Sg. mobiglias, maschinas	2'300	0	2'300	0	2'257.70	0.00
3134.02 Sg. respunsabilitèd civila	10'000	0	10'000	0	9'932.80	0.00
3150.00 Mantegnimaint maschinas/mobiglias	11'000	0	11'000	0	15'968.17	0.00
3153.01 Mantegnimaint indrizs tecnicos (Hardware)	5'000	0	5'000	0	6'503.75	0.00
3153.02 Mantegnimaint indrizs tecnicos (Software)	32'000	0	100'000	0	22'628.95	0.00
3153.03 Mantegnimaint Web-Site	15'000	0	4'000	0	20'383.54	0.00
3170.00 Spaisas viedis ed ulteriuras	9'000	0	9'000	0	6'923.15	0.00
3611.01 Cuosts EED chantun	8'000	0	8'000	0	7'325.00	0.00
3611.02 Cuosts chantun; impostas guadagn vendita immobiglias	4'500	0	3'600	0	3'960.00	0.00
3910.00 Part cuosts da persunel	4'000	0	4'000	0	1'699.00	0.00
4210.00 Taxas cancellaria, stedi civil	0	45'000	0	45'000	0.00	55'363.15
4250.00 Materiel büro/copchas/tel.	0	1'000	0	1'000	0.00	2'584.75
4260.01 Entredgias sgüraunzas/pumpiers	0	4'000	0	4'000	0.00	4'000.00
4260.02 Restituziuns process	0	4'000	0	4'000	0.00	7'281.74
4611.01 Prov. inchasch imp. chantunelas	0	60'000	0	60'000	0.00	61'997.00
4611.02 Provisiun administraziun SVR	0	2'000	0	2'000	0.00	1'900.00
4611.03 Ulteriuras provisiuns inchasch	0	2'500	0	2'500	0.00	2'010.00
4612.00 Provisiun inchasch imp. baselgia	0	8'000	0	8'000	0.00	6'963.95
0220 Uffizi da fabrica Nettoaufwand	163'750	81'000 82'750	113'500	81'000 32'500	167'589.90	60'720.55 106'869.35
3000.00 Remuneraziun cum. da fabrica	8'500	0	8'500	0	14'300.00	0.00
3100.01 Materiel da büro	250	0	0	0	170.00	0.00
3100.02 Publicaziuns	5'000	0	5'000	0	4'656.25	0.00
3130.00 Prestaziuns externas	150'000	0	100'000	0	148'463.65	0.00

Quint da gestiun	Preventiv 2018		Preventiv 2017		Quint 2016	
	Expensas	Entredas	Expensas	Entredas	Expensas	Entredas
4210.00 Permiss e multas da fabrica	0	80'000	0	80'000	0.00	59'550.55
4290.00 Ulteriuras entredgias	0	1'000	0	1'000	0.00	1'170.00
0250 Vschins	2'900	1'395	1'400	1'395	4'170.35	3'895.00
Nettoaufwand		1'505		5		275.35
3130.00 Cuosts da dret / tres terzs	500	0	500	0	125.20	0.00
3170.00 Spaisas ed ulteriuras	2'000	0	500	0	3'730.15	0.00
3635.00 Contribuziun instituziun	400	0	400	0	315.00	0.00
4210.00 Entredgias vschinedis	0	0	0	0	0.00	2'500.00
4430.00 Fits prøvi vschinel	0	1'395	0	1'395	0.00	1'395.00
4910.00 Entredgias diversas	0	0	0	0	0.00	0.00
0290 Stabels d'administraziun	425'500	12'200	478'500	11'000	1'073'733.80	12'300.00
Nettoaufwand		413'300		467'500		1'061'433.80
3110.00 Acquist mobiglias	10'000	0	0	0	0.00	0.00
3112.00 Materiel da gestiun e cunagir	0	0	0	0	0.00	0.00
3120.00 Ova, energia, s-chodamaint	17'000	0	17'000	0	21'522.65	0.00
3134.00 Sg. stabels d'administraziun	6'500	0	6'500	0	6'491.25	0.00
3144.00 Mantegnimaint	17'000	0	15'000	0	15'491.05	0.00
3300.00 Amortisaziuns ordinarias	375'000	0	440'000	0	452'911.65	0.00
3301.00 Amortisaziuns extraordinarias	0	0	0	0	577'317.20	0.00
3910.00 Part cuosts persunel	0	0	0	0	0.00	0.00
4470.01 Fit implanta defaisa civila	0	1'200	0	0	0.00	1'300.00
4470.02 Fits divers	0	11'000	0	11'000	0.00	11'000.00

Quint da gestiun	Preventiv 2018		Preventiv 2017		Quint 2016	
	Expensas	Entredas	Expensas	Entredas	Expensas	Entredas
1 SGÜREZZA PUBLICA	587'600	121'300	615'600	98'500	539'633.12	103'718.95
Nettoaufwand		466'300		517'100		435'914.17
1110 Pulizia	75'000	0	75'000	0	73'829.65	0.00
Nettoaufwand		75'000		75'000		73'829.65
3130.00 Servezzan puliziel tres terzs	75'000	0	75'000	0	73'829.65	0.00
1400 Dret generel	322'700	52'000	390'700	46'000	360'121.32	45'258.50
Nettoaufwand		270'700		344'700		314'862.82
3612.01 Part deficit Regiun Malögia	89'200	0	196'000	0	166'681.32	0.00
3612.02 Part deficit Regiun Malögia / investiziuns	158'000	0	194'700	0	193'440.00	0.00
3612.03 Cunvegns da prestaziuns Regiun Malögia	75'500	0	0	0	0.00	0.00
4612.00 Part taxas cudesch fundiari	0	52'000	0	46'000	0.00	45'258.50
1500 Pumpiers	170'800	45'000	130'800	45'000	86'582.85	46'710.00
Nettoaufwand		125'800		85'800		39'872.85
3130.00 Controllas protecziun da fö	5'000	0	5'000	0	1'178.70	0.00
3134.00 Sgüraunzas	1'800	0	1'800	0	1'893.15	0.00
3632.01 Contribuziun pumpiers la Plaiv	87'000	0	87'000	0	83'511.00	0.00
3632.02 Contribuziun pumpiers la Plaiv (investiziuns)	77'000	0	37'000	0	0.00	0.00
4200.00 Taxas cumpensaziun	0	45'000	0	45'000	0.00	45'970.00
4270.00 Multas	0	0	0	0	0.00	740.00
1610 Defaisa militera	500	0	500	0	807.75	0.00
Nettoaufwand		500		500		807.75
3144.00 Mantegnimaint implaunt da tir	500	0	500	0	743.75	0.00
3635.00 Contribuziun ad instituziuns	0	0	0	0	0.00	0.00
3910.00 Part cuosts persunel	0	0	0	0	64.00	0.00
1620 Defaisa civila (generel)	18'600	24'300	18'600	7'500	18'291.55	11'750.45
Nettoaufwand				11'100		6'541.10
Nettoertrag	5'700					
3110.00 Acquists maschinas, üsaglias	500	0	500	0	0.00	0.00
3120.00 S-chodamaint, glüsch ed ova	9'000	0	9'000	0	7'783.70	0.00
3130.00 Telefons	600	0	600	0	659.10	0.00
3144.00 Mantegnimaint	500	0	500	0	2'049.00	0.00
3611.00 Contribuziun ZSO chantun	7'500	0	7'500	0	7'081.75	0.00
3910.00 Part cuosts persunel	500	0	500	0	718.00	0.00
4430.00 Prelevaziun acquists localited civila	0	7'500	0	7'500	0.00	8'750.45
4430.01 Fit musicants	0	4'800	0	0	0.00	0.00
4430.02 Fit inscunter per giuvenils	0	12'000	0	0	0.00	0.00
4510.00 Prelevaziun acquists localited civila	0	0	0	0	0.00	0.00
4630.00 Contribuziuns chantunels	0	0	0	0	0.00	3'000.00

Quint da gestiun		Preventiv 2018		Preventiv 2017		Quint 2016	
		Expensas	Entredas	Expensas	Entredas	Expensas	Entredas
2	EDUCAZIUN	2'231'960	350'700	2'092'990	350'700	2'678'254.62	474'508.00
	Nettoaufwand		1'881'260		1'742'290		2'203'746.62
2110	Scoulina	212'660	63'000	220'860	63'000	268'204.28	64'771.20
	Nettoaufwand		149'660		157'860		203'433.08
3020.01	Salaris	158'000	0	170'270	0	218'327.50	0.00
3020.02	Agüd linguistic	13'500	0	9'000	0	9'000.00	0.00
3050.00	Sgüraunzas socielas	13'700	0	14'300	0	17'814.55	0.00
3052.00	Chascha pensiu	13'400	0	13'400	0	9'970.30	0.00
3053.00	Sgüraunza malatia/accidaints	1'500	0	1'500	0	800.10	0.00
3099.00	Oters cuosts da persunel	1'600	0	1'600	0	1'288.65	0.00
3104.00	Giovarets, materiel d'instrucziun	4'760	0	4'590	0	5'320.65	0.00
3150.00	Mantegnimaint maschinas	400	0	400	0	684.93	0.00
3171.00	Excursiuns / nuder	5'800	0	5'800	0	4'997.60	0.00
4260.00	Entredgias da sgüraunzas	0	0	0	0	0.00	0.00
4611.00	Subsidis chantunels	0	25'000	0	25'000	0.00	19'715.35
4612.00	Contribuziun Madulain	0	38'000	0	38'000	0.00	45'055.85
2120	Scoula primara	856'700	221'000	819'030	221'000	1'098'450.60	343'929.05
	Nettoaufwand		635'700		598'030		754'521.55
3020.01	Salaris	630'000	0	597'000	0	709'745.60	0.00
3020.02	Agüd linguistic	64'000	0	52'000	0	75'200.90	0.00
3030.00	Rimplazzamaint magisters	2'400	0	2'400	0	123'904.00	0.00
3050.00	Sgüraunzas socielas	55'700	0	52'200	0	66'697.05	0.00
3052.00	Chascha pensiu	44'500	0	44'500	0	58'685.05	0.00
3053.00	Sgüraunza malatia/accidaints	3'000	0	3'500	0	2'594.05	0.00
3099.00	Oters cuosts da persunel	13'000	0	12'700	0	7'936.45	0.00
3104.00	Mezs e materiel d'instrucziun	23'500	0	24'380	0	33'507.75	0.00
3109.00	Proget cultura da scoula	3'000	0	6'150	0	2'676.90	0.00
3171.00	Excursiuns / sport	17'600	0	24'200	0	17'502.85	0.00
4260.00	Entredgias da sgüraunzas	0	0	0	0	0.00	78'681.35
4611.00	Subsidis chantunels	0	80'000	0	80'000	0.00	125'169.40
4612.00	Contribuziun Madulain	0	140'000	0	140'000	0.00	139'078.30
4636.00	Entredgias Chalandamarz	0	1'000	0	1'000	0.00	1'000.00
2121	Scoula da cusir / lav. manuelas	49'550	3'500	49'450	3'500	59'231.60	3'500.00
	Nettoaufwand		46'050		45'950		55'731.60
3020.00	Salaris	30'500	0	30'500	0	39'881.00	0.00
3050.00	Sgüraunzas socielas	2'500	0	2'500	0	3'212.00	0.00
3052.00	Chascha pensiu	3'500	0	3'400	0	2'824.70	0.00
3053.00	Sgüraunza malatia/accidaints	250	0	250	0	125.00	0.00
3104.01	Materiel d'instrucziun textil	6'000	0	6'000	0	7'852.50	0.00
3104.02	Materiel d'instrucziun na textil	6'000	0	6'000	0	4'625.65	0.00
3150.00	Mantegnimaint maschinas e mobiglias	800	0	800	0	710.75	0.00
4611.00	Subsidis chantunels	0	3'500	0	3'500	0.00	3'500.00
2130	Scoula secundaria e reela	667'000	0	617'000	0	754'855.60	0.00
	Nettoaufwand		667'000		617'000		754'855.60
3612.00	Contribuziun scoula Plaiv SFM	667'000	0	617'000	0	754'855.60	0.00
2170	Chesas da scoula	283'950	39'200	279'850	39'200	301'732.20	37'561.45
	Nettoaufwand		244'750		240'650		264'170.75
3010.01	Salaris (custodis)	120'000	0	125'000	0	148'229.00	0.00
3010.02	Salaris forzas auxiliarias	20'000	0	28'000	0	14'754.95	0.00
3050.00	Sgüraunzas socielas	11'200	0	10'700	0	13'095.35	0.00
3052.00	Chascha pensiu	11'500	0	11'500	0	9'241.75	0.00
3053.00	Sgüraunza malatia / accidaints	800	0	800	0	432.15	0.00
3099.00	Oters cuosts da persunel	900	0	900	0	1'125.00	0.00
3110.01	Acquists mobiglias, maschinas	5'100	0	26'000	0	25'552.85	0.00
3110.02	Acquists ogets da gimnastica	1'500	0	1'500	0	1'491.50	0.00
3112.00	Materiel da cunagir	4'000	0	4'000	0	3'632.70	0.00
3120.00	Energia, ova, s-chodamaint	40'000	0	40'000	0	36'108.95	0.00

Quint da gestiun	Preventiv 2018		Preventiv 2017		Quint 2016	
	Expensas	Entredas	Expensas	Entredas	Expensas	Entredas
3130.01 Telefons	3'000	0	3'000	0	3'093.95	0.00
3130.02 Telefons scoulina	850	0	850	0	975.65	0.00
3134.01 Sgüraunzas stabels scolastics	3'000	0	3'000	0	2'202.20	0.00
3134.02 Sgüraunzas SFM	600	0	600	0	514.20	0.00
3144.00 Mantegnimaint	61'500	0	24'000	0	40'055.50	0.00
3910.00 Part cuosts persunel scoula primara	0	0	0	0	1'226.50	0.00
4240.01 Fit chesa scoula La Plaiv SFM	0	34'200	0	34'200	0.00	34'300.00
4240.02 Fit sela da gimnastica	0	0	0	0	0.00	0.00
4260.00 Entredgias da sgüraunzas	0	0	0	0	0.00	3'261.45
4910.00 Lavuors per oters decasteris	0	5'000	0	5'000	0.00	0.00
2190 Scoula publica, ulteriuras	46'000	0	27'500	0	37'236.99	0.00
Nettoaufwand		46'000		27'500		37'236.99
3000.00 Remuneraziun cussagl scoula	5'500	0	5'500	0	13'825.00	0.00
3050.00 Sgüraunzas socielas	300	0	300	0	0.00	0.00
3100.00 Materiel da büro, giazettas e divers	8'400	0	10'500	0	12'826.19	0.00
3134.00 Sgüraunza d'accidaints scolars	1'000	0	1'000	0	524.75	0.00
3150.00 Mantegnimaint maschinas, mobiglias	7'000	0	7'000	0	6'067.55	0.00
3153.00 Mantegnimaint indrizs tecnicos	20'000	0	0	0	0.00	0.00
3170.01 Spaisas ulteriuras, poms	1'000	0	400	0	272.50	0.00
3170.02 Spaisas e rapreschantanzas	2'500	0	2'500	0	3'121.00	0.00
3635.00 Contribuziuns ad instituziuns	300	0	300	0	600.00	0.00
2200 Scoulas specielas	87'000	24'000	50'200	24'000	93'068.35	24'746.30
Nettoaufwand		63'000		26'200		68'322.05
3130.00 Transports scolars	2'000	0	0	0	-1'384.50	0.00
3612.01 Contribuziun logopedia regiunela	22'000	0	21'200	0	35'231.05	0.00
3612.02 Contribuziun scoula da pedagogia curativa	30'000	0	29'000	0	59'221.80	0.00
3612.03 Contribuziun scoula sportiva SM	33'000	0	0	0	0.00	0.00
4611.00 Subsidis chantunels	0	24'000	0	24'000	0.00	24'746.30
2510 Scoula gimnasiela	29'100	0	29'100	0	65'475.00	0.00
Nettoaufwand		29'100		29'100		65'475.00
3614.01 Contribuziun Lyceum	14'550	0	14'550	0	41'831.25	0.00
3614.02 Contribuziun Academia	14'550	0	14'550	0	23'643.75	0.00

Quint da gestiun		Preventiv 2018		Preventiv 2017		Quint 2016	
		Expensas	Entredas	Expensas	Entredas	Expensas	Entredas
3	CULTURA, SPORT E BASELGIA	268'400	64'030	280'400	64'030	255'919.19	61'513.30
	Nettoaufwand		204'370		216'370		194'405.89
3210	Biblioteca	91'600	64'030	91'600	64'030	104'329.53	61'513.30
	Nettoaufwand		27'570		27'570		42'816.23
3010.00	Salarisaziun	51'600	0	51'600	0	63'843.60	0.00
3050.00	Sgüraunzas socielas	7'000	0	7'000	0	5'138.45	0.00
3099.00	Oters cuosts da persunel	3'000	0	3'000	0	1'760.00	0.00
3100.00	Cumpra cudeschs	16'000	0	16'000	0	19'216.18	0.00
3101.00	Cuosts divers	5'000	0	5'000	0	5'114.55	0.00
3153.00	Cuosts EED	3'000	0	3'000	0	3'256.75	0.00
3920.00	Part cuosts fit stabels	6'000	0	6'000	0	6'000.00	0.00
4250.00	Imprast da cudeschs	0	9'000	0	9'000	0.00	7'790.05
4611.00	Subsidis chantunels	0	6'000	0	6'000	0.00	6'430.00
4632.01	Contribuziun La Punt (27%)	0	20'000	0	20'000	0.00	17'709.30
4632.02	Contribuziun Madulain (7%)	0	4'825	0	4'825	0.00	4'591.30
4632.03	Contribuziun Zuoz (39%)	0	0	0	0	0.00	0.00
4632.04	Contribuziun S-chanf (27%)	0	16'545	0	16'545	0.00	17'709.30
4910.00	Part cuosts persunel turissem	0	7'660	0	7'660	0.00	7'283.35
3290	Cultura, divers	50'000	0	49'000	0	62'280.64	0.00
	Nettoaufwand		50'000		49'000		62'280.64
3130.00	Festa federela / silvester / festa da Zuoz	25'000	0	25'000	0	29'463.49	0.00
3636.01	Contribuziuns societeds da Zuoz	6'000	0	5'000	0	7'027.85	0.00
3636.02	Contribuziuns instituziuns socielas, culturelas	5'000	0	5'000	0	12'840.30	0.00
3636.03	Ulteriuras contribuziuns	9'000	0	9'000	0	11'071.00	0.00
3910.00	Part cuosts persunel	5'000	0	5'000	0	1'878.00	0.00
3410	Sport	95'800	0	73'800	0	52'449.95	0.00
	Nettoaufwand		95'800		73'800		52'449.95
3101.01	Materiel da cunagir, gestiun	800	0	800	0	670.25	0.00
3120.00	Energia piazza da sport	5'000	0	9'000	0	7'426.45	0.00
3130.00	Lavuors tres terzs	5'000	0	26'000	0	0.00	0.00
3144.01	Mantegnimaint piazza da sport purtum	5'000	0	5'000	0	1'872.65	0.00
3151.00	Mantegnimaint maschinas	3'000	0	3'000	0	3'675.60	0.00
3171.00	Acziun abunamaints da skis	10'000	0	10'000	0	8'850.00	0.00
3614.00	Contribuziun piazza da glatsch Lyceum	50'000	0	0	0	0.00	0.00
3636.00	Contribuziuns sportivas	12'000	0	5'000	0	24'440.00	0.00
3910.00	Part cuosts piazza Purtum	5'000	0	15'000	0	5'515.00	0.00
3420	Parcs e sendas	27'000	0	32'000	0	33'990.67	0.00
	Nettoaufwand		27'000		32'000		33'990.67
3141.00	Mantegnimaint parcs/sendas	20'000	0	25'000	0	20'282.17	0.00
3910.00	Part cuosts persunel	7'000	0	7'000	0	13'708.50	0.00
3421	Temp liber per giuvenils	0	0	30'000	0	700.00	0.00
	Nettoaufwand		0		30'000		700.00
3612.00	Insunter per giuvenils	0	0	30'000	0	700.00	0.00
3500	Baselgias	4'000	0	4'000	0	2'168.40	0.00
	Nettoaufwand		4'000		4'000		2'168.40
3144.00	Mantegnimaint	3'000	0	3'000	0	1'078.40	0.00
3910.00	Part cuosts da persunel	1'000	0	1'000	0	1'090.00	0.00

Quint da gestiun		Preventiv 2018		Preventiv 2017		Quint 2016	
		Expensas	Entredas	Expensas	Entredas	Expensas	Entredas
4	SANDET Nettoaufwand	378'000	5'000 373'000	402'800	5'000 397'800	295'360.19	7'861.10 287'499.09
4110	Ospidels Nettoaufwand	177'000	0 177'000	177'000	0 177'000	127'529.54	0.00 127'529.54
3634.01	Cunvegna da prestaziun ospidel Samedan	117'000	0	117'000	0	46'355.99	0.00
3634.02	Contribuziun chantunela finanzchaziun d'ospidels	60'000	0	60'000	0	81'173.55	0.00
4120	Chūra e fliamaint Nettoaufwand	110'000	0 110'000	125'000	0 125'000	72'375.70	0.00 72'375.70
3634.01	Prestaziuns da chūra chesa fliamaint ed asil da vegls	80'000	0	80'000	0	72'375.70	0.00
3634.02	Contribuziun proget Promulins	30'000	0	45'000	0	0.00	0.00
4210	Fliamaint ambulant Nettoaufwand	80'000	0 80'000	90'000	0 90'000	78'187.15	0.00 78'187.15
3634.01	Spitex	80'000	0	90'000	0	78'187.15	0.00
4330	Servezzan sanitari da scoula Nettoaufwand	11'000	5'000 6'000	10'800	5'000 5'800	17'267.80	7'861.10 9'406.70
3130.01	Daintist	10'000	0	10'000	0	15'270.75	0.00
3130.02	Meidi	1'000	0	800	0	1'997.05	0.00
4637.00	Part genituors daintist	0	5'000	0	5'000	0.00	7'861.10

Quint da gestiun		Preventiv 2018		Preventiv 2017		Quint 2016	
		Expensas	Entredas	Expensas	Entredas	Expensas	Entredas
5	SGÜREZZA SOCIELA	163'560	0	168'060	0	119'200.95	1'478.00
	Nettoaufwand		163'560		168'060		117'722.95
5430	Pajamaints anticipos ed inchasch d'alimaints	6'960	0	6'960	0	7'540.00	0.00
	Nettoaufwand		6'960		6'960		7'540.00
3637.00	Prefinanziaziun alimaints iffaunts	6'960	0	6'960	0	7'540.00	0.00
4260.00	Prefinanziaziun alimaints iffaunts	0	0	0	0	0.00	0.00
5451	Chüra d'iffaunts e canortas	46'500	0	58'000	0	44'094.85	0.00
	Nettoaufwand		46'500		58'000		44'094.85
3631.00	Contribuziuns chantunelas a la KIBE	34'000	0	58'000	0	44'094.85	0.00
3632.00	Contribuziuns a la KIBE	12'500	0	0	0	0.00	0.00
5720	Sustegn economic obligatoric	70'000	0	70'000	0	40'698.30	1'478.00
	Nettoaufwand		70'000		70'000		39'220.30
3637.00	Agüd	70'000	0	70'000	0	40'698.30	0.00
4260.00	Restituziuns agüds	0	0	0	0	0.00	1'478.00
5790	Ulteriur provedimaint social	40'100	0	33'100	0	26'867.80	0.00
	Nettoaufwand		40'100		33'100		26'867.80
3631.00	Contribuziuns asilants	7'000	0	0	0	0.00	0.00
3632.00	Contribuziuns uffizi social EO	33'000	0	33'000	0	26'767.80	0.00
3636.00	Contribuziun instituziuns d'agüd	100	0	100	0	100.00	0.00

Quint da gestiun		Preventiv 2018		Preventiv 2017		Quint 2016	
		Expensas	Entredas	Expensas	Entredas	Expensas	Entredas
6	TRAFIC	944'750	303'740	861'995	368'740	979'968.38	332'884.95
	Nettoaufwand		641'010		493'255		647'083.43
6150	Vias cumünelas	322'000	0	287'000	0	308'086.71	0.00
	Nettoaufwand		322'000		287'000		308'086.71
3101.00	Materiel ed ulteriuras	15'000	0	15'000	0	20'174.75	0.00
3119.00	Signalisaziuns	30'000	0	30'000	0	9'254.25	0.00
3120.24	Energia electrica igluminaziun publica	10'000	0	10'000	0	9'985.95	0.00
3130.01	Rumir naiv tres terzs in vschinauncha	70'000	0	70'000	0	65'381.35	0.00
3130.02	Rumir naiv tres terzs via chantunela veglia	30'000	0	30'000	0	14'817.65	0.00
3141.01	Mantegnimaint vias, giassas e diversas	100'000	0	50'000	0	124'094.60	0.00
3141.02	Mantegnimaint via chantunela veglia	5'000	0	20'000	0	0.00	0.00
3141.24	Mantegnimaint igluminaziun publica	20'000	0	20'000	0	22'555.66	0.00
3900.00	Part cuosts laina	2'000	0	2'000	0	0.00	0.00
3910.00	Part cuosts da persunel	0	0	0	0	1'822.50	0.00
3920.00	Part cuosts fit stabels	40'000	0	40'000	0	40'000.00	0.00
6153	Parkegi/plazzas da parc	93'250	53'440	75'295	106'440	23'746.05	55'401.50
	Nettoaufwand		39'810				
	Nettoertrag			31'145		31'655.45	
3100.00	Materiel da büro, stamparias	1'000	0	1'000	0	0.00	0.00
3101.00	Materiel da cunagir	1'000	0	1'000	0	252.45	0.00
3111.00	Acquists mobiglias, apparatusas	5'000	0	10'000	0	0.00	0.00
3120.00	Energia parkegi Centrel	15'000	0	7'000	0	1'886.90	0.00
3130.00	Telefons parkegi Centrel	1'000	0	1'000	0	119.00	0.00
3134.00	Sgüraunzas parkegi Centrel	2'500	0	2'500	0	0.00	0.00
3143.01	Mantegnimaint parkegi ost	250	0	250	0	397.35	0.00
3143.02	Mantegnimaint parkegi Centrel	40'000	0	20'000	0	0.00	0.00
3151.00	Mantegnimaint uras da parc	1'500	0	1'500	0	1'253.70	0.00
3160.01	Fits plazzas da parc	14'000	0	19'045	0	19'044.15	0.00
3160.02	Fits parkegi Centrel	5'000	0	5'000	0	0.00	0.00
3910.01	Part cuosts da persunel uras da parc	2'000	0	2'000	0	792.50	0.00
3910.02	Part cuosts da persunel parkegi Centrel	5'000	0	5'000	0	0.00	0.00
4430.01	Taxas uras da parc	0	25'000	0	25'000	0.00	37'049.50
4430.02	Fits e permiss da parker	0	5'000	0	5'000	0.00	14'629.00
4430.03	Fits parkegi ost #19	0	1'440	0	1'440	0.00	1'580.00
4430.04	Fits parkegi Centrel	0	10'000	0	15'000	0.00	1'200.00
4430.05	Taxas da parc Centrel	0	12'000	0	60'000	0.00	943.00
6190	Lavuratori cumünel	529'500	250'300	499'700	262'300	648'135.62	277'483.45
	Nettoaufwand		279'200		237'400		370'652.17
3010.00	Salaris	358'500	0	358'500	0	472'277.95	0.00
3050.00	Sgüraunzas socielas	28'800	0	29'000	0	37'910.30	0.00
3052.00	Chascha pensiun	33'800	0	33'800	0	27'482.75	0.00
3053.00	Sgüraunza malatia/accidaints	14'400	0	14'400	0	12'112.75	0.00
3099.00	Cuosts generels da persunel	1'000	0	1'000	0	401.80	0.00
3101.01	Materiel da gestiun ed üsaglias	7'000	0	7'000	0	8'201.92	0.00
3101.02	Benzin	15'000	0	15'000	0	15'739.60	0.00
3111.00	Acquists maschinas, veiculs	30'000	0	0	0	23'045.30	0.00
3112.00	Vstieus	1'500	0	1'500	0	1'732.15	0.00
3130.00	Telefons, portos, divers	500	0	500	0	712.60	0.00
3134.00	Sgüraunzas e taxas	17'000	0	17'000	0	17'366.15	0.00
3140.00	Mantegnimaint officina	5'000	0	5'000	0	5'759.20	0.00
3151.00	Mantegnimaint maschinas e veiculs	15'000	0	15'000	0	20'816.35	0.00
3170.00	Indemisaziun spaisas	2'000	0	2'000	0	4'576.80	0.00
4240.00	Venditas a S-chanf	0	15'000	0	15'000	0.00	17'560.00
4250.01	Lavuors per terzs	0	20'000	0	20'000	0.00	22'670.60
4250.02	Benzin	0	0	0	0	0.00	-528.55
4260.00	Entredgias sgüraunzas	0	0	0	0	0.00	2'219.40
4862.00	Egnas prestaziuns progets	0	0	0	0	0.00	14'710.00
4910.00	Lavuors per oters decasteris	0	215'300	0	227'300	0.00	220'852.00

Quint da gestiun	Preventiv 2018		Preventiv 2017		Quint 2016		
	Expensas	Entredas	Expensas	Entredas	Expensas	Entredas	
7	AMBIANT E PLANISAZIUN	1'777'850	1'576'000	1'328'850	1'213'000	1'540'517.66	1'208'651.64
	Nettoaufwand		201'850		115'850		331'866.02
7101	Provedimaint d'ova	139'000	139'000	124'000	124'000	507'991.30	483'527.60
	Nettoaufwand		0		0		24'463.70
3111.00	Quintadurs d'ova	10'000	0	12'000	0	12'931.00	0.00
3120.00	Energia pumpas	30'000	0	20'000	0	31'952.65	0.00
3130.01	Telefons	8'000	0	8'000	0	8'723.00	0.00
3130.02	Cuosts d'imsüraziun termaziun	6'000	0	8'000	0	5'373.70	0.00
3132.00	Provas, materiel e divers	1'000	0	2'000	0	443.55	0.00
3134.00	Sgüraunzas, prest. tres terzs	3'000	0	3'000	0	2'364.00	0.00
3142.01	Mantegnimaint reservuar, lingias	25'000	0	25'000	0	13'977.00	0.00
3142.02	Mantegnimaint idrants	6'000	0	6'000	0	15'745.55	0.00
3142.03	Mantegnimaint bügls	30'000	0	20'000	0	25'113.10	0.00
3300.00	Amortisaziuns ordinarias	0	0	0	0	0.00	0.00
3301.00	Amortisaziuns extraordinarias	0	0	0	0	377'846.75	0.00
3510.00	Surport quint d'ingaschamaint	0	0	0	0	0.00	0.00
3910.00	Part cuosts da persunel	20'000	0	20'000	0	13'521.00	0.00
3940.00	Fits passivs calculatorics	0	0	0	0	0.00	0.00
4240.01	Taxas consüm d'ova	0	50'000	0	50'000	0.00	106'730.30
4240.02	Quintaduors d'ova	0	18'000	0	18'000	0.00	18'662.00
4309.00	Electricited turbina Urezza	0	35'000	0	35'000	0.00	44'182.00
4510.00	Retirs finanziaziun speciela	0	28'270	0	13'270	0.00	306'225.70
4940.00	Fits activs calculatorics	0	7'730	0	7'730	0.00	7'727.60
7201	Provedimaint d'ova persa	1'225'000	1'225'000	867'000	867'000	621'415.23	506'078.69
	Nettoaufwand		0		0		115'336.54
3101.00	Cuosts generels da materiel	500	0	500	0	61.25	0.00
3120.00	Energia pumpa punt Maillart	2'000	0	2'000	0	2'000.00	0.00
3130.00	Cataster da lingias da chanalizaziun / GEP	5'000	0	5'000	0	32'658.80	0.00
3143.00	Mantegnimaint	40'000	0	40'000	0	28'205.85	0.00
3300.00	Amortisaziuns ordinarias	0	0	0	0	11'201.40	0.00
3301.00	Amortisaziuns extraordinarias	0	0	0	0	290'655.44	0.00
3510.00	Surport quint ingaschamaint	0	0	0	0	0.00	0.00
3632.01	Part gestiun sarinera SFM	160'000	0	190'000	0	139'452.90	0.00
3632.02	Contribuziun sarinera ARO	1'015'000	0	627'000	0	113'082.09	0.00
3910.00	Part cuosts da persunel	2'500	0	2'500	0	4'097.50	0.00
3940.00	Fits passivs calculatorics	0	0	0	0	0.00	0.00
4240.00	Taxas chanalizaziun	0	80'000	0	80'000	0.00	239'117.05
4510.00	Retirs finanziaziun speciela	0	1'117'550	0	759'550	0.00	239'523.84
4940.00	Fits activs calculatorics	0	27'450	0	27'450	0.00	27'437.80
7301	Immundizchas	212'000	212'000	222'000	222'000	227'437.60	219'045.35
	Nettoaufwand		0		0		8'392.25
3101.00	Cuosts generels da materiel	2'000	0	1'000	0	1'700.25	0.00
3111.00	Acquists containers/moloks	0	0	1'000	0	0.00	0.00
3130.01	Reciclagi	36'000	0	36'000	0	23'065.10	0.00
3130.02	Immundizchas ulteriuras	40'000	0	40'000	0	53'498.65	0.00
3140.00	Mantegnimaint chesins/moloks	5'000	0	5'000	0	783.00	0.00
3149.00	Ulteriur mantegnimaint	1'000	0	1'000	0	438.00	0.00
3300.00	Amortisaziuns ordinarias	0	0	0	0	0.00	0.00
3301.00	Amortisaziuns extraordinarias	0	0	0	0	0.00	0.00
3510.00	Deposit finanziaziun speciela	0	0	0	0	18'184.20	0.00
3612.01	Part cuosts gestiun ABVO	64'000	0	69'000	0	63'209.90	0.00
3612.02	Part cuosts transport	49'000	0	54'000	0	49'698.00	0.00
3910.00	Part cuosts da persunel	15'000	0	15'000	0	16'860.50	0.00
3940.00	Fits passivs calculatorics	0	0	0	0	0.00	0.00
4240.01	Taxas d'immundizchas	0	176'000	0	176'000	0.00	193'952.20
4240.02	Taxas per plombas / diversas	0	20'000	0	20'000	0.00	24'234.45
4510.00	Retirs finanziaziun speciela	0	15'140	0	25'140	0.00	0.00
4940.00	Fits activs calculatorics	0	860	0	860	0.00	858.70

Quint da gestiun	Preventiv 2018		Preventiv 2017		Quint 2016	
	Expensas	Entredas	Expensas	Entredas	Expensas	Entredas
7410 Flüms ed ovels Nettoaufwand	7'000	0	4'000	0	5'909.25	0.00
		7'000		4'000		5'909.25
3142.00 Mantegnimaint flüms ed ovels	6'000	0	3'000	0	5'205.25	0.00
3910.00 Part cuosts da persunel	1'000	0	1'000	0	704.00	0.00
7420 Servezzan da lavinas Nettoaufwand	38'700	0	38'700	0	68'103.25	0.00
		38'700		38'700		68'103.25
3000.00 Remuneraziun cum. da lavinas	10'000	0	10'000	0	7'330.00	0.00
3050.00 Sgüraunzas socielas	300	0	300	0	768.30	0.00
3090.00 Cuosts scolaziun	2'000	0	2'000	0	980.00	0.00
3101.00 Materiel da gestiun	1'000	0	1'000	0	209.50	0.00
3130.01 Telefons	600	0	600	0	354.90	0.00
3130.02 Cuosts saglianter lavinas	15'000	0	15'000	0	16'771.75	0.00
3149.01 Mantegnimaint pütta	7'500	0	7'500	0	13'508.10	0.00
3149.02 Mantegnimaint repairs lavinas Albanas	0	0	0	0	27'080.70	0.00
3634.00 Contribuziuns ad instituziuns	300	0	300	0	600.00	0.00
3910.00 Part cuosts persunel	2'000	0	2'000	0	500.00	0.00
7710 Sunteri Nettoaufwand	9'000	0	6'000	0	7'629.33	0.00
		9'000		6'000		7'629.33
3130.00 Transport belas	1'500	0	1'500	0	350.00	0.00
3144.01 Mantegnimaint	1'500	0	1'500	0	836.33	0.00
3144.02 Mantegnimaint fossas d'urna	0	0	0	0	0.00	0.00
3910.00 Part cuosts da persunel	6'000	0	3'000	0	6'443.00	0.00
4240.00 Taxas fossas da na domicilios	0	0	0	0	0.00	0.00
7790 Cumbat cunter la polluziun da l'ambient (ulteriur) Nettoaufwand	150	0	150	0	150.00	0.00
		150		150		150.00
3636.00 Contribuziun instituziuns natüra / amb.	150	0	150	0	150.00	0.00
7900 Planisaziun territoriela (generel) Nettoaufwand	147'000	0	67'000	0	101'881.70	0.00
		147'000		67'000		101'881.70
3000.00 Remuneraziun tschantedas	2'000	0	2'000	0	2'150.00	0.00
3102.00 Stamparias, publicaziuns	5'000	0	5'000	0	3'785.10	0.00
3131.00 Planisaziun tres terzs	140'000	0	60'000	0	95'946.60	0.00

Quint da gestiun	Preventiv 2018		Preventiv 2017		Quint 2016	
	Expensas	Entredas	Expensas	Entredas	Expensas	Entredas
8 ECONOMIA PUBLICA Nettoaufwand	2'358'760	1'194'300	2'451'160	1'215'700	2'589'448.82	1'262'884.30
		1'164'460		1'235'460		1'326'564.52
8180 Economia d'alps Nettoaufwand	116'700	58'800	167'700	48'200	157'950.50	102'776.60
		57'900		119'500		55'173.90
3000.00 Remuneraziuns alps	1'000	0	0	0	785.00	0.00
3101.00 Cuosts da gestiun	1'500	0	1'500	0	534.50	0.00
3130.00 Veterinari, inspectur muaglia	400	0	400	0	0.00	0.00
3134.00 Sgüraunzas	1'800	0	1'800	0	1'538.80	0.00
3140.00 Mantegnimaint pasculs, bûgls e saivs	40'000	0	50'000	0	46'482.40	0.00
3141.00 Mantegnimaint vias d'alp e champestras	30'000	0	40'000	0	17'530.25	0.00
3144.00 Mantegnimaint alps	10'000	0	40'000	0	25'850.95	0.00
3611.00 Contribuziun fuonz epidemias	8'000	0	8'000	0	13'060.50	0.00
3636.00 Contribuziuns instituziuns agriculas	1'000	0	1'000	0	664.60	0.00
3900.00 Part cuosts laina etc.	2'000	0	2'000	0	0.00	0.00
3910.01 Part cuosts da persunel	20'000	0	20'000	0	51'256.00	0.00
3910.02 Part cuosts persunel bês-cha	1'000	0	3'000	0	247.50	0.00
4240.00 Entredgias permiss da circulaziun	0	1'800	0	1'800	0.00	2'010.00
4430.00 Fit alps	0	49'000	0	38'400	0.00	76'821.10
4611.00 Fuonz per cumbatter epidemias d'animels ed agüd vicendaivel	0	3'000	0	3'000	0.00	9'934.00
4637.00 Contribuziun alps	0	5'000	0	5'000	0.00	14'011.50
8200 Gestiun forestela Nettoaufwand	195'000	150'000	235'000	182'000	162'749.00	159'249.00
		45'000		53'000		3'500.00
3101.00 Materiel gestiun forestela, benzin	1'000	0	3'000	0	336.50	0.00
3111.00 Mobiglias, maschinas, veiculs	1'500	0	1'500	0	1'501.85	0.00
3112.00 Vstieus da lavur	0	0	0	0	735.95	0.00
3130.01 Transports - Tagls	70'000	0	80'000	0	58'499.20	0.00
3130.02 Cuosts tres terz	30'000	0	60'000	0	3'900.00	0.00
3130.03 Cuosts per fer s-chalizzas	0	0	7'000	0	8'856.00	0.00
3134.00 Sgüraunzas, permiss	0	0	0	0	0.00	0.00
3151.00 Mantegnimaint mobiglias, maschinas	1'500	0	1'500	0	0.00	0.00
3161.00 Adöver fil a grü	5'000	0	6'000	0	8'200.00	0.00
3170.00 Spaisas	2'000	0	2'000	0	1'000.00	0.00
3636.00 Contribuziun Selva / SHV	2'000	0	2'000	0	1'500.00	0.00
3910.00 Part cuosts da persunel	70'000	0	60'000	0	66'219.50	0.00
3920.00 Part cuosts fit stabels	12'000	0	12'000	0	12'000.00	0.00
4250.01 Vendita laina d'adöver	0	80'000	0	60'000	0.00	63'320.00
4250.02 Vendita laina dad arder	0	0	0	0	0.00	15'400.00
4250.03 Vendita da s-chalizzas	0	0	0	22'000	0.00	22'250.00
4250.05 Müdamaints inventar	0	0	0	0	0.00	-12'000.00
4260.01 Entredgias sgüraunzas	0	0	0	0	0.00	0.00
4260.02 Restituziun dazi benzin	0	2'000	0	2'000	0.00	2'480.05
4631.01 Subvenziuns chantunelas	0	60'000	0	90'000	0.00	63'130.00
4631.02 Subvenziuns chantunelas silvicultur	0	4'000	0	4'000	0.00	4'668.95
4862.00 Egnas prestaziuns progets	0	0	0	0	0.00	0.00
4900.00 Materiel per oters decasteris	0	4'000	0	4'000	0.00	0.00
4910.00 Lavuors per oters decasteris	0	0	0	0	0.00	0.00
8400 Turissem (general) Nettoaufwand	1'997'060	985'500	2'048'460	985'500	2'268'749.32	1'000'858.70
		1'011'560		1'062'960		1'267'890.62
3010.00 Salaris	89'000	0	84'100	0	111'135.00	0.00
3050.00 Sgüraunzas socielas	7'100	0	6'800	0	9'434.35	0.00
3052.00 Chascha pensiun	7'500	0	7'500	0	7'269.15	0.00
3053.00 Sgüraunza malatia/accidaints	500	0	500	0	291.35	0.00
3102.01 Reclama Lifts	30'000	0	30'000	0	19'253.05	0.00
3102.02 Abunamaints da skis	10'000	0	10'000	0	18'200.00	0.00
3102.03 Campagna famiglias	50'000	0	50'000	0	58'636.85	0.00
3111.00 Acquists mobiglias/maschinas	0	0	0	0	24'899.60	0.00
3130.00 Servezzan divers	7'000	0	7'000	0	8'256.35	0.00
3144.01 Mantegnimaint piazza Concours	25'000	0	0	0	0.00	0.00

Quint da gestiun	Preventiv 2018		Preventiv 2017		Quint 2016	
	Expensas	Entredas	Expensas	Entredas	Expensas	Entredas
3149.00 Mantegnimaint post d'infurmaziun staziun	7'500	0	1'500	0	1'791.55	0.00
3160.00 Fit post d'infurmaziun staziun	26'000	0	26'000	0	26'040.00	0.00
3161.00 Fit bus local	95'000	0	95'000	0	96'150.15	0.00
3170.00 Spaisas	1'000	0	1'000	0	3'226.10	0.00
3634.00 Contribuziun trafic public EO	266'000	0	267'600	0	256'245.74	0.00
3635.01 Contribuziun ESM Tourismus AG	871'000	0	990'000	0	987'595.46	0.00
3635.02 Contribuziun loipas	30'000	0	30'000	0	29'227.50	0.00
3636.00 Contribuziuns arrandschamaints locals	20'000	0	135'000	0	109'693.97	0.00
3636.01 Contribuziuns arrandschamaints subregionels	90'000	0	0	0	0.00	0.00
3636.02 Contribuziuns arrandschamaints locals regionels	60'000	0	0	0	0.00	0.00
3874.00 Prefinanziaziun Lifts	0	0	0	0	0.00	0.00
3874.01 Prefinanziaziun construcziun lift Albanas	133'000	0	0	0	133'300.00	0.00
3874.02 Prefinanziaziun Lifts	112'500	0	237'500	0	331'569.80	0.00
3910.01 Part cuosts da persunel	0	0	5'000	0	8'768.00	0.00
3910.02 Part cuosts / Zuoz in festa	0	0	0	0	3'396.00	0.00
3910.03 Part cuosts / concours	0	0	5'000	0	11'309.50	0.00
3910.04 Part cuosts / arrandschamaints	50'000	0	50'000	0	5'776.50	0.00
3910.05 Part cuosts / sendas	1'300	0	1'300	0	0.00	0.00
3910.06 Part cuosts / biblioteca	7'660	0	7'660	0	7'283.35	0.00
4260.00 Fit post d'informaziun staziun	0	27'500	0	27'500	0.00	29'706.55
4634.00 Taxa da giasts	0	525'000	0	525'000	0.00	536'569.00
4635.00 Taxa da TFA	0	365'000	0	365'000	0.00	365'038.30
4706.00 Contribuziun trafic public	0	68'000	0	68'000	0.00	69'544.85
8500 Industria, misteraunza e commerzi	50'000	0	0	0	0.00	0.00
Nettoaufwand		50'000		0		0.00
3153.00 Contribuziuns Mia Engiadina	50'000	0	0	0	0.00	0.00

Quint da gestiun	Preventiv 2018		Preventiv 2017		Quint 2016	
	Expensas	Entredas	Expensas	Entredas	Expensas	Entredas
9 FINANZAS ED IMPOSTAS	375'240	6'797'385	452'940	6'703'430	692'411.35	8'050'190.44
Nettoertrag	6'422'145		6'250'490		7'357'779.09	
9100 Impostas cumünelas	0	4'550'000	0	4'350'000	0.00	5'044'373.85
Nettoertrag	4'550'000		4'350'000		5'044'373.85	
4000.00 Impostas sül acquist	0	2'850'000	0	2'700'000	0.00	2'956'651.10
4001.00 Impostas sülla faculted	0	900'000	0	750'000	0.00	1'019'456.00
4002.00 Impostas a la funtauna	0	300'000	0	300'000	0.00	521'551.05
4010.00 Impostas persunas giuridicas	0	500'000	0	600'000	0.00	546'715.70
9101 Impostas specielas	0	1'680'200	0	1'800'200	0.00	2'315'835.45
Nettoertrag	1'680'200		1'800'200		2'315'835.45	
4021.00 Impostas sün stabels	0	850'000	0	800'000	0.00	879'078.00
4022.00 Impostas guadagn vendita immobiglias	0	400'000	0	370'000	0.00	930'460.85
4023.00 Impostas da trapass	0	400'000	0	600'000	0.00	455'662.70
4024.00 Impostas d'eredited, donaziuns	0	25'000	0	25'000	0.00	42'509.90
4033.00 Impostas da chauns	0	5'200	0	5'200	0.00	8'124.00
9300 Egualisaziun da finanzas e grevezza	248'000	0	325'700	0	589'419.00	0.00
Nettoaufwand		248'000		325'700		589'419.00
3622.00 Contribuziun egualisaziun da finanzas	248'000	0	325'700	0	589'419.00	0.00
9500 Richev da partecipaziuns	0	7'700	0	7'700	0.00	8'023.00
Nettoertrag	7'700		7'700		8'023.00	
4120.01 Fit Parc Naziunel	0	7'700	0	7'700	0.00	7'673.00
4120.05 Patentas d'ustaria	0	0	0	0	0.00	350.00
9610 Fits	83'040	240'500	83'040	240'500	58'349.00	270'595.64
Nettoertrag	157'460		157'460		212'246.64	
3181.00 Perditas debituors	25'000	0	25'000	0	15'676.40	0.00
3400.00 Fits debits quints curraints	2'000	0	2'000	0	977.95	0.00
3401.00 Fits imprasts bancaris	20'000	0	20'000	0	5'670.55	0.00
3940.00 Fits calculatorics egens implaunts	36'040	0	36'040	0	36'024.10	0.00
4400.00 Fits quint curraint	0	1'000	0	1'000	0.00	1'603.80
4409.00 Fits da retard	0	20'000	0	20'000	0.00	34'092.50
4420.00 Fits e dividendas	0	5'500	0	5'500	0.00	5'010.00
4451.01 Concessiun CEE	0	6'000	0	6'000	0.00	6'701.44
4451.02 Partecipaziun forza electrica	0	150'000	0	150'000	0.00	165'187.90
4920.00 Fits calculatorics egens implaunts	0	58'000	0	58'000	0.00	58'000.00
4940.00 Fits calculatorics quints ingaschamaint	0	0	0	0	0.00	0.00
9630 Stabels da la faculted finanzia	44'200	318'985	44'200	305'030	44'643.35	411'362.50
Nettoertrag	274'785		260'830		366'719.15	
3130.01 Telefons	1'200	0	1'200	0	1'399.80	0.00
3130.02 Administraziun stabels tres terzs	5'000	0	5'000	0	6'558.10	0.00
3134.00 Taxas, sgüraunzas	6'000	0	6'000	0	5'137.60	0.00
3410.00 Amortisaziun faculted finanzas	0	0	0	0	0.00	0.00
3411.00 Amortisaziuns extraordinarias	0	0	0	0	1'993.80	0.00
3430.00 Mantegnimaint stabels	10'000	0	10'000	0	4'838.40	0.00
3431.00 Ova, energia, s-chodamaint	20'000	0	20'000	0	23'381.15	0.00
3910.00 Part cuosts da persunel	2'000	0	2'000	0	1'334.50	0.00
4430.01 Fits divers	0	1'600	0	6'400	0.00	6'800.00
4430.02 Fit Chesa dal pesters	0	18'000	0	18'000	0.00	22'500.00
4430.03 Fit Posta veglia	0	36'000	0	36'000	0.00	72'000.00
4430.04 Fits Resgia veglia	0	33'000	0	33'000	0.00	33'450.00
4430.05 Fits Resgia magazin e center	0	42'000	0	42'000	0.00	73'500.00
4430.06 Fits abitaziun chesa cumünela	0	26'400	0	26'400	0.00	26'200.00
4430.07 Fits Center da sport Purtum	0	9'600	0	9'600	0.00	10'400.00
4430.08 Fits officina in lavuratori cumünel	0	103'960	0	103'960	0.00	135'902.50
4430.09 Fits drets da fabrica	0	39'530	0	28'275	0.00	26'425.00
4430.10 Fits prüvi cumünel	0	1'395	0	1'395	0.00	4'185.00

Quint da gestiun	Preventiv 2018		Preventiv 2017		Quint 2016	
	Expensas	Entredas	Expensas	Entredas	Expensas	Entredas
4430.11 Fits sela Pradels	0	7'500	0	0	0.00	0.00
4443.00 Correctura da valur dal immobiglias/stabels	0	0	0	0	0.00	0.00
9690 Ulteriura faculted finanziaia Nettoaufwand	0	0	0	0	0.00	0.00
3880.00 Amortisaziuns ordinarias s-chevd bilauntsch	0	0	0	0	0.00	0.00
9990 Bilauntsch Nettoaufwand	0	0	0	0	0.00	0.00
9000.00 Avaunz da gestiun	0	0	0	0	0.00	0.00
9001.00 Mantegnimaint piazza Concours	0	0	0	0	0.00	0.00
Expensas totelas	10'681'970		10'209'495		11'989'764.42	
Entredas totelas		10'633'550		10'238'995		11'722'706.82
Suravaunz expensas		48'420		0		267'057.60
Suravaunz entredas	0		29'500		0.00	

a) Zusammenzug	Preventiv 2018		Preventiv 2017		Quint 2016		
	Expensas	Entredas	Expensas	Entredas	Expensas	Entredas	
0	ADMINISTRAZIUN GENERELA Nettoausgaben	0	0	0	0	0.00	0.00
1	SGÜREZZA PUBLICA Nettoausgaben	510'000	70'000 440'000	0	0	0.00	0.00
2	EDUCAZIUN Nettoausgaben	100'000	0 100'000	0	0	0.00	0.00
3	CULTURA, SPORT E BASELGIA Nettoausgaben	75'000	0 75'000	0	0	56'756.95	0.00 56'756.95
4	SANDET Nettoausgaben	0	0 0	0	0	0.00	0.00
5	SGÜREZZA SOCIELA Nettoausgaben	0	0 0	0	0	0.00	0.00
6	TRAFIC Nettoausgaben	690'000	0 690'000	495'000	0	81'631.05	0.00 81'631.05
7	AMBIANT E PLANISAZIUN Nettoausgaben	640'000	420'000 220'000	1'000'000	350'000 650'000	446'708.65	116'059.75 330'648.90
8	ECONOMIA PUBLICA Nettoausgaben	575'000	0 575'000	637'500	0	719'164.00	0.00 719'164.00
9	FINANZAS ED IMPOSTAS Nettoausgaben	0	0 0	0	0	0.00	0.00
	Expensas faculted d'administraziun	2'590'000		2'132'500		1'304'260.65	
	Entredgias faculted d'administraziun		490'000		350'000		116'059.75
	Surpü faculted d'administraziun		2'100'000		1'782'500		1'188'200.90

Quint d'investiziun	Preventiv 2018		Preventiv 2017		Quint 2016		
	Expensas	Entredas	Expensas	Entredas	Expensas	Entredas	
1	SGÜREZZA PUBLICA Nettoausgaben	510'000	70'000 440'000				
1610	Defaisa militera Nettoausgaben	510'000	70'000 440'000				
5000.00	Sanaziun argens stand da tir	360'000					
5040.00	Sanaziun stand da tir	150'000					
6310.00	Subvenziuns chantun		70'000				
2	EDUCAZIUN Nettoausgaben	100'000	100'000				
2170	Chesas da scoula Nettoausgaben	100'000	100'000				
5060.00	Acquist Informatica	100'000					
3	CULTURA, SPORT E BASELGIA Nettoausgaben	75'000	75'000			56'756.95	56'756.95
3410	Sport Nettoausgaben	75'000	75'000			56'756.95	56'756.95
5000.00	Sanaziun piazza da Concours	75'000				56'756.95	
6	TRAFIC Nettoausgaben	690'000	690'000	495'000	495'000	81'631.05	81'631.05
6150	Vias cumünelas Nettoausgaben	690'000	690'000	495'000	495'000	81'631.05	81'631.05
5010.01	Furmaziun entregias vschinauncha	200'000					
5010.03	Construcziun marchapè Curtin Plavaunt	80'000					
5010.04	Sanaziun via Dorta etappa 3 b			450'000		81'631.05	
5010.07	Planisaziun Foura Chanels	50'000		30'000			
5010.09	Sanaziun Fussò/Ritscha	260'000		15'000			
5010.10	Planisaziun Pro Sur	100'000					
7	AMBIANT E PLANISAZIUN Nettoausgaben	640'000	420'000 220'000	1'000'000	350'000 650'000	446'708.65	116'059.75 330'648.90
7101	Provedimaint d'ova Nettoausgaben	20'000	20'000	180'000	180'000	115'363.65	38'685.90 76'677.75
5020.04	Sanaziun via Dorta etappa 3 b			180'000		115'363.65	
5020.09	Sanaziun Fussò/Ritscha	20'000					
6370.00	Taxas d'attach (1%)						38'685.90
7201	Provedimaint d'ova persa Nettoausgaben	20'000	20'000	270'000	270'000	177'573.35	77'373.85 100'199.50
5030.04	Sanaziun via Dorta etappa 3 b			180'000		117'455.15	
5030.54	Sanaziun via Dorta etappa 3 b (meteor)			90'000		60'118.20	
5030.59	Sanaziun Fussò/Ritscha (meteor)	20'000					
6370.00	Taxas d'attach (2%)						77'373.85
7420	Servezzan da lavinas Nettoausgaben	600'000	420'000 180'000	550'000	350'000 200'000	153'771.65	153'771.65
5030.00	Sanaziun repairs da lavinas Albanas	600'000		550'000		153'771.65	
6310.00	Subvenziuns chantun repairs		420'000		350'000		
8	ECONOMIA PUBLICA Nettoausgaben	575'000	575'000	637'500	637'500	719'164.00	719'164.00

Quint d'investiziun		Preventiv 2018		Preventiv 2017		Quint 2016	
		Expensas	Entredas	Expensas	Entredas	Expensas	Entredas
8180	Economia d'alps Nettoausgaben	75'000	75'000	150'000	150'000	66'351.00	66'351.00
5090.00	Sanaziuns alps	75'000		150'000		66'351.00	
8400	Turissems (general) Nettoausgaben	250'000	250'000	237'500	237'500	598'169.80	598'169.80
5640.01	Contribuziuns lifts - amortisaziuns			187'500		250'000.00	
5640.02	Contribuziuns lifts - fits bancaris			50'000		81'569.80	
5640.03	Contribuziuns lifts - Albanas					266'600.00	
5640.10	Proget innaivamaint passlung	250'000					
8500	Industria, misteraunza e commerzi Nettoausgaben	250'000	250'000	250'000	250'000	54'643.20	54'643.20
5030.00	Avertüra rait da fibra optica	250'000		250'000		54'643.20	
	Expensas faculted d'administraziun	2'590'000		2'132'500		1'304'260.65	
	Entredgias faculted d'administraziun		490'000		350'000		116'059.75
	Surpü faculted d'administraziun		2'100'000		1'782'500		1'188'200.90