



Profil da scoula e scoulina

Scoula primara Luoz | Madulain 17-10-2012

Pream

Cun quist profil da scoula fixains nus, la magistraglia e'l Cussagl da scoula, nossas visiuns e nos böts cumünaivels per üna buna scoula. Nus aspirains ad üna buna scoula, illa quela tuot ils partecipos as paun sentir bain ed inua cha'ls iffaunts vegnan promovieu tenor il plan d'instrucziun. Que es ün'ingaschamaint invers ils iffaunts e'ls genituors, scu eir davart il Cussagl da scoula e da la direcziun da scoula invers la magistraglia. Il profil ans güda, da svilupper nossa scoula in quist sen.

Tres la structura dal profil da scoula, cun devisas, criteris ed indicatuors definieu, dvaintan ils böts concrets e controllabels. Cun que es nos profil ün stupend model da reflexiun.

L'elavuraziun vi da nos profil da scoula ho cumanzo a la fin da l'an scolastic 2011/12. La magistraglia da la scoula primara e da la scoulina, scu eir il Cussagl da scoula d'eiran partecipos vi dal process da lavur.

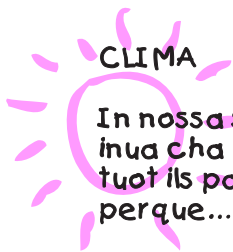
Collavuratuors ingaschos - il chapitël d'üna buna scoula

Scu Cussagl da scoula surpigliains la respunsabilted cun atenziun a la complexited intera da la scoula. Nus orientains nos agir tenor ils böts formulos e resguardains las consequenzas da tuot ils partecipos. Nus mnains nossa scoula activ-ed integrativmaing e cun respunsabilted. Nus mettains grand pais sül spiert e la collavuraziun da team.

Nus pussibiltains ün clima da lavur e d'imprender motivand. Lotiers comunichains nus aviertamaing e sustgnains l'egna respunsabilted. Tiers que essans creativs e curaschus.

Nus fains pretaisas a noss collavuratuors e nus ils promovains a favur dal svilup da nossa scoula. Scolaziuns internas ed externas ans sun perque üna supplicha.

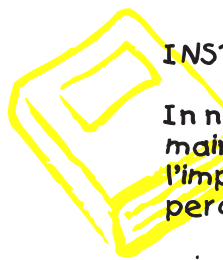




CLIMA

In nossa scoula regna ün clima, inua cha tuot ils participos as saintan bain, perque...

- lavorainsa insembel cun respet, toleranza ed umur
- acceptainsa e resguardainsa nossas reglas
- pigliainsa serius problems e giavüschse tscherchans vias e soluziuns adattedas
- rinforzainsa nos sen da cumünanza cun activiteds cumünai-
vlas



ISTRUCZIUN

In nossa scoula ho il mantegniment dal plaschair vi da l'imprender e l'instruir priorited, perque...

- pisserrainsa, cha's imprend'ad imprendere e cha's sviluppa sias diversas cumpetenzas uschè bain scu pussibel
- variainsa cullas fuormas socielas, cul materiel d'istrucziun e cullas metodas didacticas
- resguardainsa ils differentes tips d'imprender e promovainsa tenor ils duns individuels
- reflettainsa culs iffaunts lur fermezzas e deblezzas e promovainsa tres que l'imprender autonom



CUMPETENZA SOCIELA

Svilup significha müdamaint, perque...

- surpigliainsa respunsabilted per nos agir ed ans tgnains vi da prescripziuns, reglas e cunvegns
- respettainsa ils umauns in lur individualited e diversited
- mettainsa cunfins, inua cha la liberted dad oters vain restretta e promovainsa l'inclletta vicendaivla e la convivenza
- edüchans'ed instruins in ün'atmosfera da fiduzcha, da respet e da sincerited
- nun acceptainsa ne discrimina-
ziun, ne violenza, ne abüs



SVILUP DA PERSUNALITED

In nossa scoula vain imprains ed instruiu per la vita, perque...

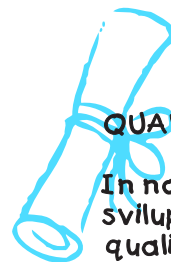
- dainsa als iffaunts temp e spazi per lur svilup e'ls dains la pussibilted da scuvrir e sgürer valuors scu fiduzcha, respet, sincerited, ...
- promovainsa l'autonomia e l'egna respunsabilted
- pisserrainsa pel bainster corporel e psychic da minchün
- consultainsa persunas specialises-
das tenor bsögn
- promovainsa üna relaziun conscianta invers nos ambiaint



COLLAVURAZIUN E COMUNICAZIUN

La fermezza da nossa scoula es la collavuraziun, perque...

- tadlainsa ün a l'oter e respettainsa differentas opiniuns scu eir möds da lavor
- comunicains infurmaziuns e müdamaints regulermaing ed a temp ütil ed in divers möds
- pigliainsa per mauns conflicts in möd aviert e constructiv
- chürainsa la collavuraziun culs genituors e trainsa decisiuns cumünai-
vlas a favur dal singul iffaunt
- inclegiainsa l'educaziun scu collavuraziun traunter la scoula e'l dachesa



QUALITED

In nossa scoula vain scrit grand il svilup scu eir il mantegniment da qualited, perque...

- do que periodicamaing ospita-
ziuns vicendaivlas traunter la magistraglia, visitas d'istrucziun tres la mnedra/il mneder da scoula e visitas dal Cussagl da scoula
- ans perfecziunains regulermaing in scolaziuns internas scu eir individuelas, per garantir ün'istrucziun actuela
- discuttainsa regulermaing temas pedagogics traunter collegas